

Dom w werbenach 5 (G2P)

Dom jednorodzinny z poddaszem użytkowym
6 pokoi, 1 kuchnia, 2 łazienki, spiżarka, kotłownia,
pralnia, garderoby, pomieszczenie gospodarcze,
garaż, piwnica

powierzchnia domu: 171,20 m²
(bez garażu, piwnicy)

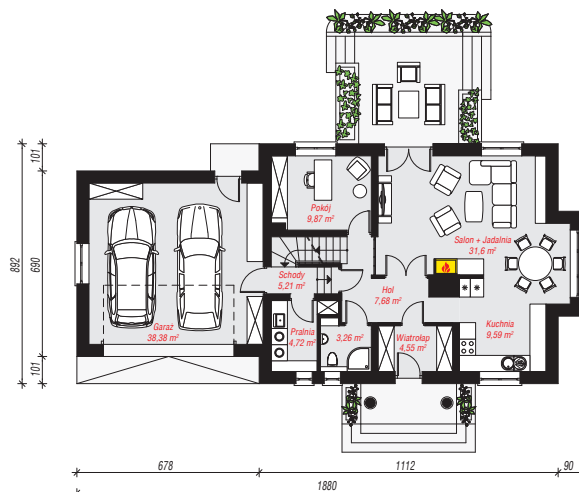
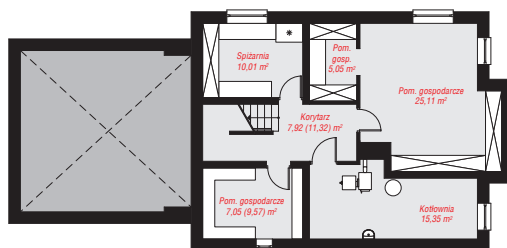
powierzchnia garażu: 38,38 m²
powierzchnia piwnicy: 70,49 m²

powierzchnia zabudowy: 150,60 m²
powierzchnia podłóg: 305,68 m²
kubatura: 1 208,00 m³
wysokość budynku: 8,81 m
powierzchnia dachu: 266,60 m²

min. wymiary działki: 16,92 x 26,80 m
po adaptacji*: 24,90 x 16,92 m
(Likwidacja wykusa oraz okien w ścianie bocznej garażu.)

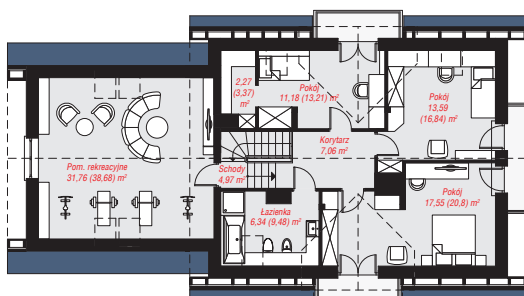
Technologia i konstrukcja

ściany: pustak ceramiczny Porotherm 25 cm, styropian Termo Organika 20 cm, tynk; **strop:** płyta żelbetowa;
ścianka kolankowa: 100 cm; **dach:** dwuspadowy, nachylenie 42 st., więźba drewniana, dachówka ceramiczna; **kocioł:** na paliwo stałe + alternatywnie gazowy



PIWNICA: 70,49 (76,41) m²

PARTER: 114,86 (0,00) m²



PODDASZE: 94,72 (114,41) m²



Do projektu możesz wprowadzić zmiany,
na które wyrazimy bezpłatną zgodę.

Zobacz dostępne wersje projektu,
wizualizacje wnętrz i zdjęcia z realizacji
na www.archon.pl