



Dom w zielistkach 4

143,98 m² + kotłownia 9,09 m²

Dom jednorodzinny
5 pokoi, kuchnia, 2 łazienki, kotłownia, pralnia, garderoby

min. wymiary działki: 20,50 x 17,20 m
po adaptacji:* 19,50 x 17,20 m

*Likwidacja okien na bocznej elewacji, doprojektowanie okien dachowych.

powierzchnia podłóg: (170,98) m²
powierzchnia zabudowy: 111,62 m²
powierzchnia dachu: 204,70 m²
kubatura: 834,39 m³
wysokość budynku: 8,79 m
wysokość kondygnacji: 2,64 m

Dodatkowe informacje oraz zdjęcia z realizacji na www.archon.pl



elewacja wejściowa

elewacja boczna

elewacja ogrodowa

elewacja boczna

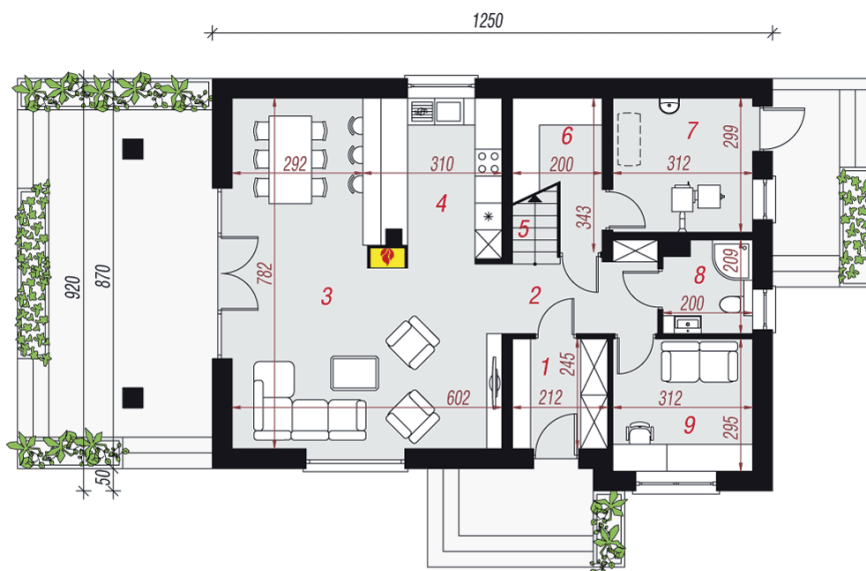
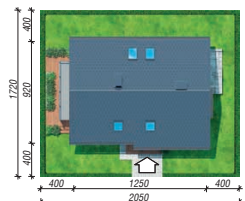
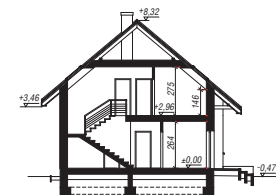
EU_{co} = 43 [kWh/(m²·rok)]
EP_(paliwo stałe) = 91 EP_(gaz) = 94 EP_(pellet) = 27

Zgodny z Nowymi Warunkami Technicznymi.

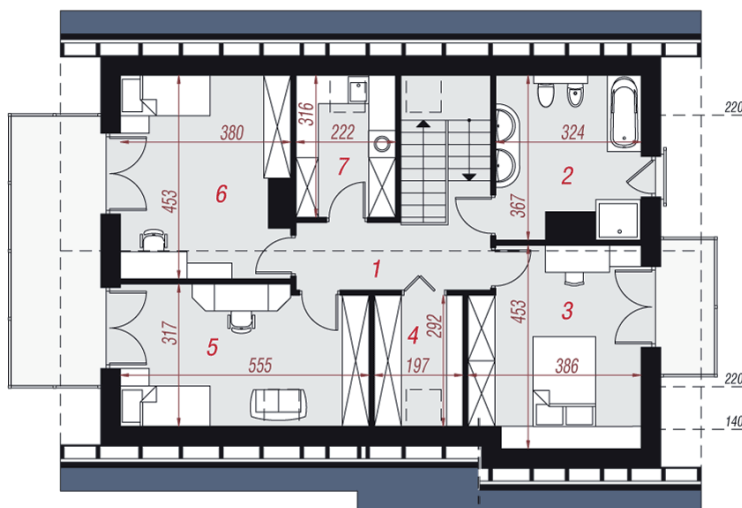
Technologia i konstrukcja

ściany zewn.: cegła wapienno-pięskowa SILKA 24 cm + styropian Termo Organika 20 cm + tynk; **strop:** płyta żelbetowa; **schody:** żelbetowe, dwubiegowe; **dach:** dwuspadowy, nachylenie 40 st., więźba drewniana, dachówka ceramiczna; **kocioł:** na paliwo stałe + alternatywnie gazowy

Do tego projektu możesz wprowadzić zmiany, na które wyrazimy bezpłatną zgodę. Więcej na www.archon.pl



PARTER



PODDASZE

Opis pomieszczeń:

Parter (m ²)	83,73	(91,41)
1. Wiatrołap	5,01	
2. Hol	5,89	
3. Salon + Jadalnia	36,08	
4. Kuchnia	10,20	
5. Schody	2,02	(5,97)
6. Schowek	2,69	(6,42)
7. Kotłownia	9,09	
8. Łazienka	3,79	
9. Pokój	8,96	

Poddasze (m ²)	69,34	(79,57)
1. Hol	7,13	(7,13)
2. Łazienka	9,50	(10,88)
3. Pokój	12,96	(16,09)
4. Garderoba	4,78	(5,56)
5. Pokój	14,43	(16,81)
6. Pokój	14,68	(16,30)
7. Pralnia	5,86	(6,80)

Zobacz dostępne wersje oraz projekty dodatkowych instalacji do projektu na www.archon.pl