



# Dom w budowlach 3 (A)

PEŁNOBRANŻOWE ODBICIE LUSTRZANE

165,89 m<sup>2</sup> + kotłownia 6,03 m<sup>2</sup>  
+ garaż 18,94 m<sup>2</sup>

Dom jednorodzinny  
6 pokoi, kuchnia, spiżarnia, 2 łazienki, kotłownia, garderoby

min. wymiary działki: 21,20 x 19,00 m  
po adaptacji:\* 20,60 x 19,00 m

\*Likwidacja wykusza.

powierzchnia podłóg: (202,57) m<sup>2</sup>  
powierzchnia zabudowy: 135,94 m<sup>2</sup>  
powierzchnia dachu: 209,30 m<sup>2</sup>  
kubatura: 898,57 m<sup>3</sup>  
wysokość budynku: 7,86 m  
wysokość kondygnacji: 2,70 m

**archon**  
PROJEKTY DOMÓW

Dodatkowe informacje oraz zdjęcia z realizacji na [www.archon.pl](http://www.archon.pl)



elevacja wejściowa

elevacja boczna

elevacja ogrodowa

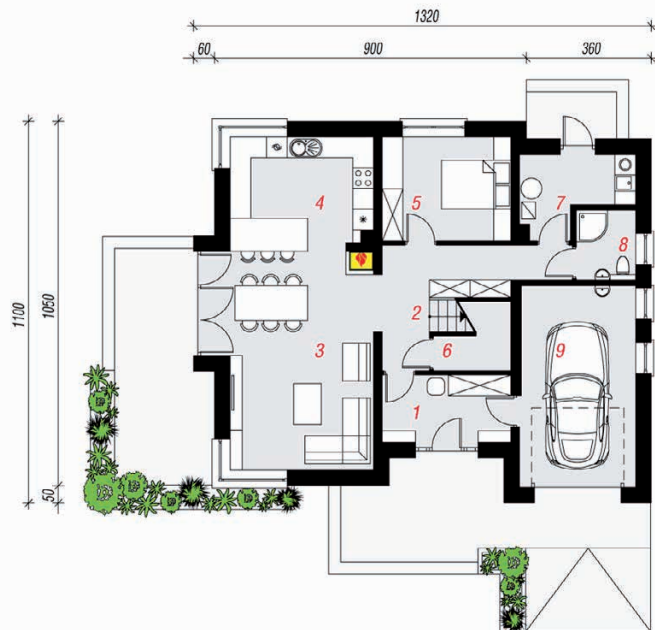
elevacja boczna

## Technologia i konstrukcja

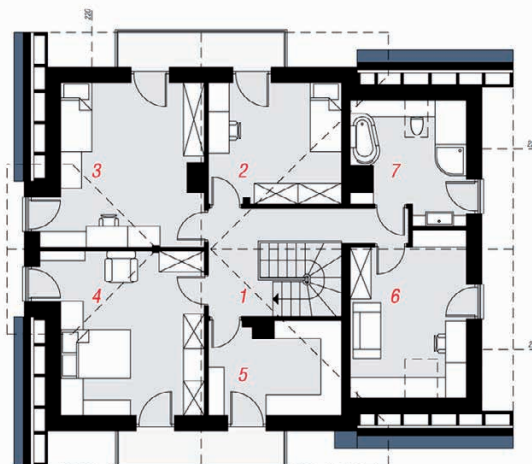
**ściany zewn.:** pustak ceramiczny Porotherm 25 cm + styropian Termo Organika 20 cm + tynk; **strop:** płyta żelbetowa; **schody:** żelbetowe, zabiegowe; **dach:** dwuspadowy, nachylenie 30 st., więźba drewniana, dachówka ceramiczna; **kocioł:** gazowy; **brama garażowa:** HÖRMANN

Do tego projektu możesz wprowadzić zmiany, na które wyrazimy bezpłatną zgodę. Więcej na [www.archon.pl](http://www.archon.pl)

PARTER



PODDASZE



## Opis pomieszczeń:

Parter (m <sup>2</sup> )	98,41	(101,10)
1. Wiatrołap	6,97	
2. Hol	9,85	
3. Salon + Jadalnia	28,80	
4. Kuchnia	12,27	
5. Pokój	10,86	
6. Spiżarnia	1,42	(4,11)
7. Kotłownia	6,03	
8. Łazienka	3,27	
9. Garaż	18,94	

Poddasze (m <sup>2</sup> )	92,45	(101,47)
1. Hol i schody	13,56	(13,56)
2. Pokój	12,29	(13,10)
3. Pokój	18,24	(19,65)
4. Pokój	18,65	(20,06)
5. Garderoba	9,05	(9,86)
6. Pokój	12,75	(15,04)
7. Łazienka	7,91	(10,20)

Zobacz dostępne wersje oraz projekty dodatkowych instalacji do projektu na [www.archon.pl](http://www.archon.pl)