

Dom jednorodzinny z poddaszem użytkowym
5 pokoi, 1 kuchnia, 2 łazienki, spiżarka, kotłownia,
pralnia, garderoby, garaż

powierzchnia domu: 144,40 m²
(bez kotłowni, garażu)

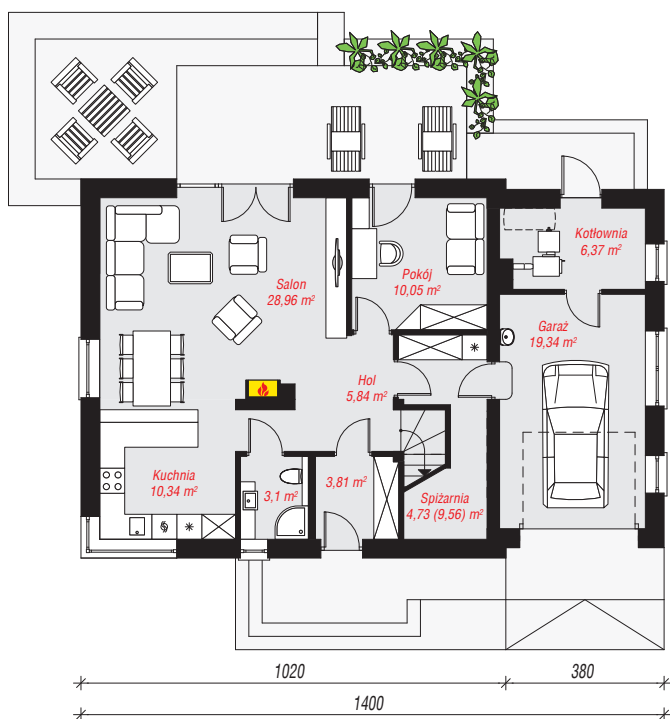
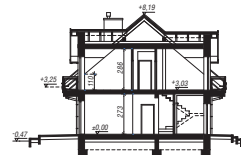
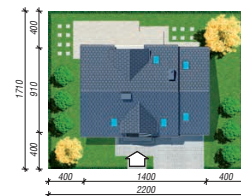
powierzchnia garażu: 19,34 m²
powierzchnia kotłowni: 6,37 m²

powierzchnia zabudowy: 126,43 m²
powierzchnia podłóg: 194,05 m²
kubatura: 842,44 m³
wysokość budynku: 8,66 m
powierzchnia dachu: 231,49 m²

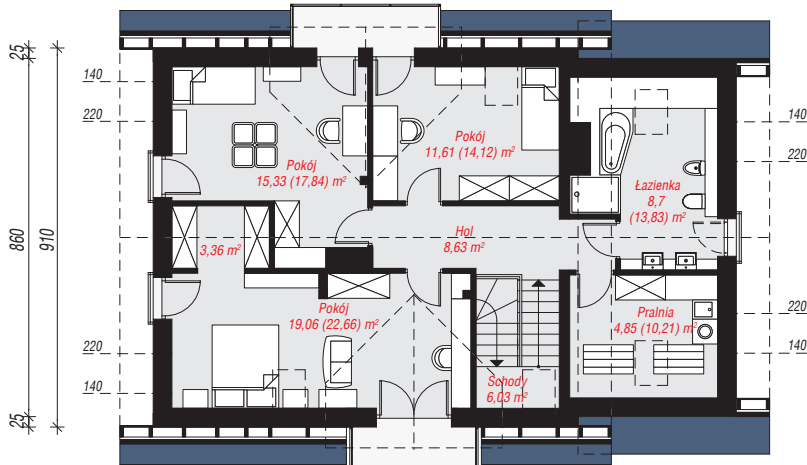
min. wymiary działki: 17,10 x 22,00 m
po adaptacji*: 20,00 x 17,10 m
(Likwidacja okien w ścianach bocznych.)

Technologia i konstrukcja

ściany: pustak ceramiczny Porotherm 25 cm, stropian Termo Organika 20 cm, tynk; **strop:** płyta żelbetowa; **ścianka kolankowa:** 110 cm; **dach:** dwuspadowy, nachylenie 40 st., więźba drewniana, dachówka ceramiczna, okno dachowe 4; **kocioł:** na paliwo stałe + alternatywnie gazowy



PARTER: 92,54 (97,37) m²



PODDASZE: 77,57 (96,68) m²



Do projektu możesz wprowadzić zmiany,
na które wyrazimy bezpłatną zgodę.

Zobacz dostępne wersje projektu,
wizualizacje wnętrz i zdjęcia z realizacji
na www.archon.pl