

Dom w miłownikach (G2)

PEŁNOBRANŻOWE ODBICIE LUSTRZANE

Dom jednorodzinny z poddaszem użytkowym
6 pokoi, 1 kuchnia, 2 łazienki, kotłownia, pralnia,
garderoby, garaż

powierzchnia domu: 156,70 m²
(bez kotłowni, garażu)

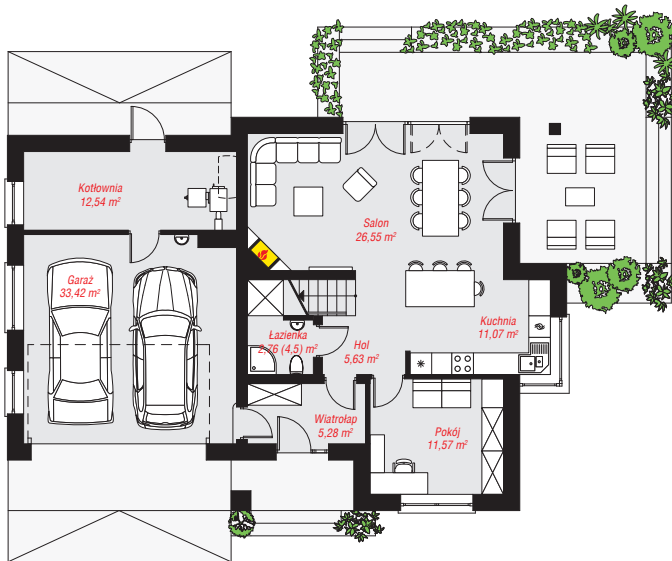
powierzchnia garażu: 33,42 m²
powierzchnia kotłowni: 12,54 m²

powierzchnia zabudowy: 148,65 m²
powierzchnia podłóg: 225,48 m²
kubatura: 968,05 m³
wysokość budynku: 8,63 m
powierzchnia dachu: 263,44 m²

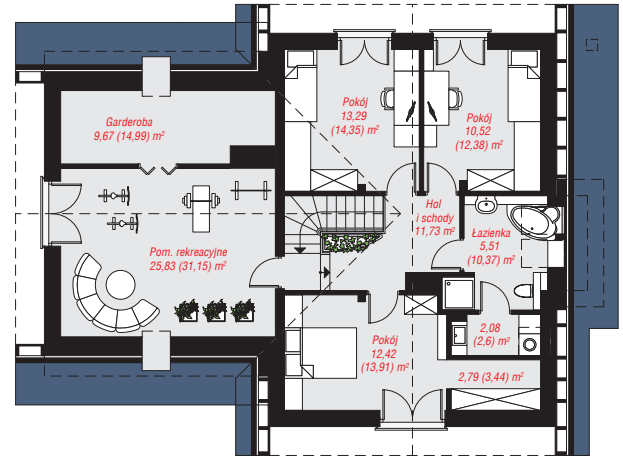
min. wymiary działki: 18,90 x 23,50 m
po adaptacji*: 21,20 x 18,90 m
(Likwidacja wykuszka oraz okien w ścianie bocznej garażu.)

Technologia i konstrukcja

ściany: pustak ceramiczny Porotherm 25 cm, styropian Termo Organika 20 cm, tynk; **strop:** płyta żelbetowa;
ścianka kolankowa: 135 cm; **dach:** dwuspadowy,
nachylenie 42 st., więźba drewniana, dachówka ceramiczna; **kocioł:** na paliwo stałe + alternatywnie gazowy



PARTER: 108,82 (110,56) m²



PODDASZE: 93,84 (114,92) m²



Do projektu możesz wprowadzić zmiany,
na które wyrazimy bezpłatną zgodę.

Zobacz dostępne wersje projektu,
wizualizacje wnętrz i zdjęcia z realizacji
na www.archon.pl