



Dom pod jarząbem 3 ver.2

PEŁNOBRANŻOWE ODBICIE LUSTRZANE

171,70 m² + kotłownia 4,23 m²

Dom jednorodzinny
8 pokoi, kuchnia, spiżarka, 3 łazienki, kotłownia, garderoby

min. wymiary działki: 22,87 x 18,12 m
po adaptacji:* 21,72 x 18,12 m

*Likwidacja wykusza w salonie.

powierzchnia podłóg: (215,67) m²
powierzchnia zabudowy: 143,12 m²
powierzchnia dachu: 230,60 m²
kubatura: 843,41 m³
wysokość budynku: 7,71 m
wysokość kondygnacji: 2,61 m

EP = 76 EU_{co} = 37 [kWh/(m²·rok)]

Projekt zgodny z NOWYMI
Warunkami Technicznymi 2017 r.

Technologia i konstrukcja

ściany zewn.: pustak ceramiczny Porotherm 25 cm + styropian Termo Organika 20 cm + tynk;
strop: płyta żelbetowa; **schody:** drewniane, jednobiegowe; **dach:** dwuspadowy, nachylenie 35 st., więźba drewniana, dachówka ceramiczna;
kocioł: gazowy

Do tego projektu możesz wprowadzić zmiany, na które wyrazimy bezpłatną zgodę. Więcej na www.archon.pl

Dodatkowe informacje oraz zdjęcia z realizacji na www.archon.pl

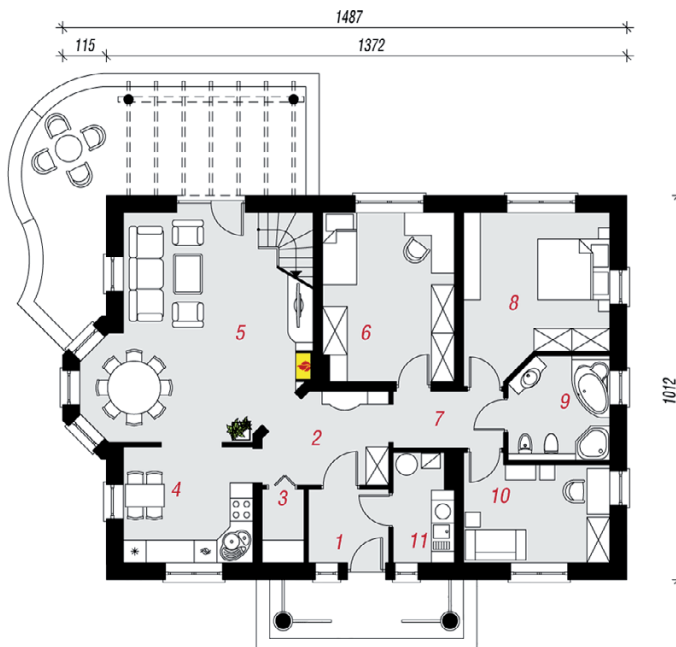


elewacja wejściowa

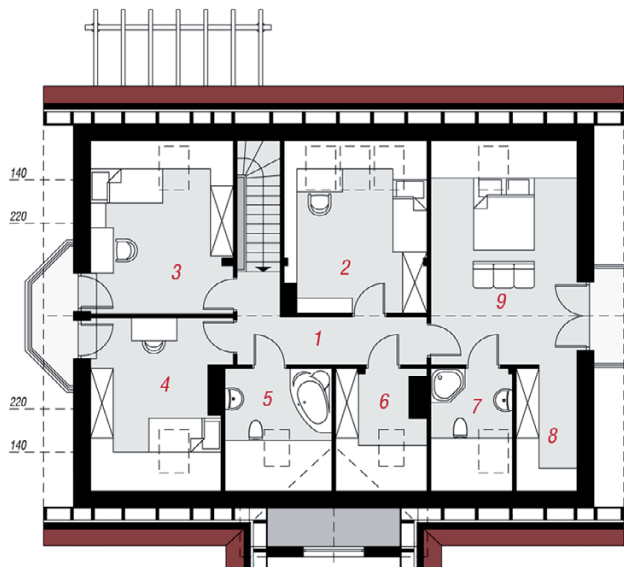
elewacja boczna

elewacja ogrodowa

elewacja boczna



PARTER



PODDASZE

Opis pomieszczeń:

Parter (m ²)	107,36	(109,98)
1. Wiatrołap	3,91	
2. Hol	7,65	
3. Spiżarnia	2,00	
4. Kuchnia	10,14	
5. Salon	28,33	(30,95)
6. Pokój	14,99	
7. Przedpokój	4,19	
8. Pokój	15,02	
9. Łazienka	6,90	
10. Gabinet	10,00	
11. Kotłownia	4,23	

Poddasze (m ²)	68,57	(105,69)
1. Hol	7,37	(7,37)
2. Pokój	10,59	(16,47)
3. Pokój	10,88	(16,74)
4. Pokój	9,78	(15,27)
5. Łazienka	4,50	(8,88)
6. Garderoba	3,25	(6,98)
7. Łazienka	3,40	(6,72)
8. Garderoba	2,52	(4,98)
9. Pokój	16,28	(22,28)

Zobacz dostępne wersje oraz projekty dodatkowych instalacji do projektu na www.archon.pl