



# Dom w rododendronach 6 ver.3

PEŁNOBRANŻOWE ODBICIE LUSTRZANE

131,60 m<sup>2</sup> + kotłownia 5,78 m<sup>2</sup>  
+ garaż 18,29 m<sup>2</sup>

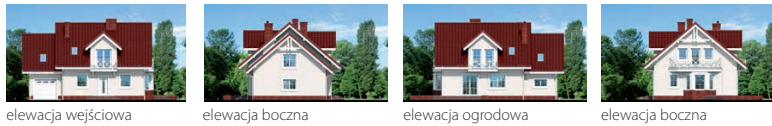
Dom jednorodzinny  
6 pokoi, kuchnia, spiżarnia, 2 łazienki, kotłownia,  
pralnia, garderoby

min. wymiary działki: 21,62 x 17,12 m  
po adaptacji:\* 19,72 x 17,12 m

\*Likwidacja wykusza i okien w ścianie bocznej,  
doprojektowanie okien dachowych w pokoju nad  
garażem.

powierzchnia podłóg: (172,96) m<sup>2</sup>  
powierzchnia zabudowy: 117,03 m<sup>2</sup>  
powierzchnia dachu: 205,10 m<sup>2</sup>  
kubatura: 765,33 m<sup>3</sup>  
wysokość budynku: 8,58 m  
wysokość kondygnacji: 2,68 m

Dodatkowe informacje oraz zdjęcia z realizacji na [www.archon.pl](http://www.archon.pl)



elevacja wejściowa

elevacja boczna

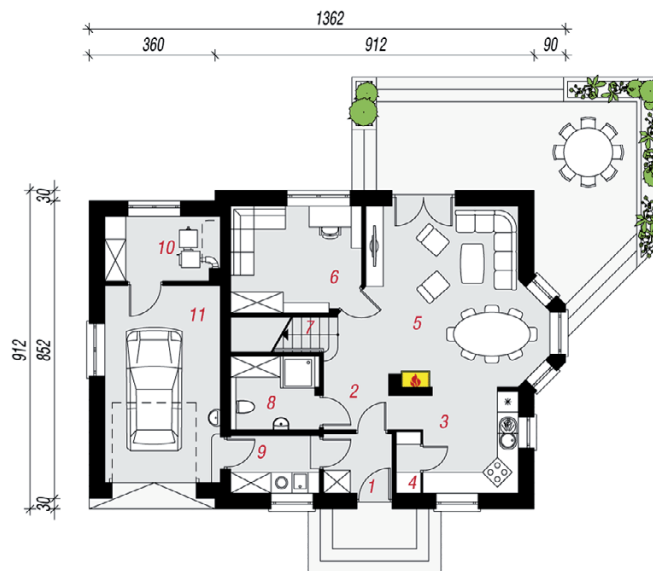
elevacja ogrodowa

elevacja boczna

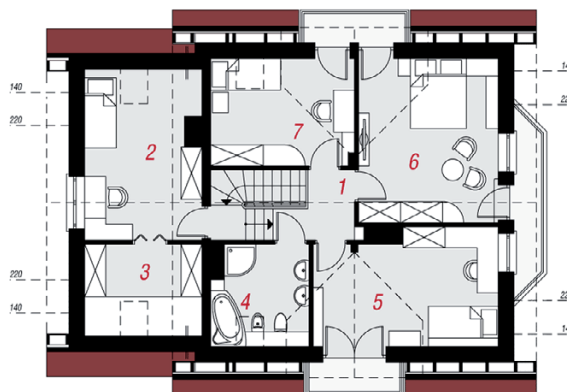
## Technologia i konstrukcja

**ściany zewn.:** pustak ceramiczny Porotherm 25 cm + styropian Termo Organika 20 cm + tynk; **strop:** płyta żelbetowa; **schody:** żelbetowe, zabiegowe ze spocznikiem; **dach:** dwuspadowy, nachylenie 40 st., więźba drewniana, dachówka ceramiczna; **kocioł:** na paliwo stałe + alternatywnie gazowy; **brama garażowa:** HÖRMANN

Do tego projektu możesz wprowadzić zmiany, na które wyrazimy bezpłatną zgodę. Więcej na [www.archon.pl](http://www.archon.pl)



PARTER



PODDASZE

## Opis pomieszczeń:

Parter (m <sup>2</sup> )	90,05	(90,57)
1. Wiatrołap	3,19	
2. Hol	2,22	
3. Kuchnia	8,95	
4. Spiżarnia	1,14	
5. Salon	26,32	
6. Pokój	10,83	
7. Schody	4,75	
8. Łazienka	4,57	(5,09)
9. Pralnia	4,01	
10. Kotłownia	5,78	
11. Garaż	18,29	

Poddasze (m <sup>2</sup> )	65,62	(82,39)
1. Hol	3,70	(3,70)
2. Pokój	11,86	(15,57)
3. Garderoba	4,84	(8,54)
4. Łazienka	5,26	(7,59)
5. Pokój	13,99	(16,42)
6. Pokój	16,03	(18,33)
7. Pokój	9,94	(12,24)

## Stylizacja



Zobacz dostępne wersje oraz projekty dodatkowych instalacji do projektu na [www.archon.pl](http://www.archon.pl)