



## Dom w morelach 2 (G2)

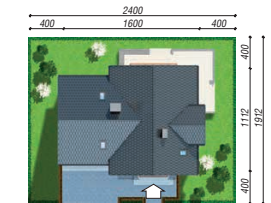
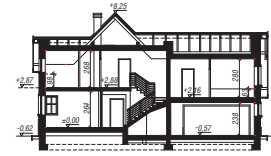
146,16 m<sup>2</sup> + kotłownia 12,34 m<sup>2</sup>  
+ garaż 35,11 m<sup>2</sup>  
+ strych 16,93 m<sup>2</sup>

Dom jednorodzinny  
5 pokoi, kuchnia, spiżarnia, 2 łazienki, kotłownia, pralnia, garderoby, strych

min. wymiary działki: 24,00 x 19,12 m  
po adaptacji:\* 21,65 x 19,12 m

\*Likwidacja ryzalitu oraz okien w ścianie bocznej w garażu i na strychu.

powierzchnia podłóg: (242,79) m<sup>2</sup>  
powierzchnia zabudowy: 156,06 m<sup>2</sup>  
powierzchnia dachu: 266,50 m<sup>2</sup>  
kubatura: 1005,93 m<sup>3</sup>  
wysokość budynku: 8,87 m  
wysokość kondygnacji: 2,64 m



Dodatkowe informacje oraz zdjęcia z realizacji na [www.archon.pl](http://www.archon.pl)



elevacja wejściowa

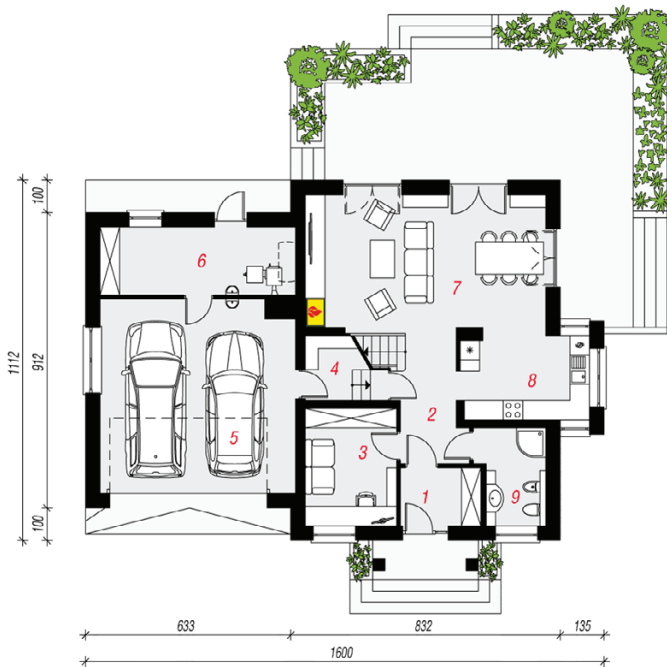
elevacja boczna

elevacja ogrodowa

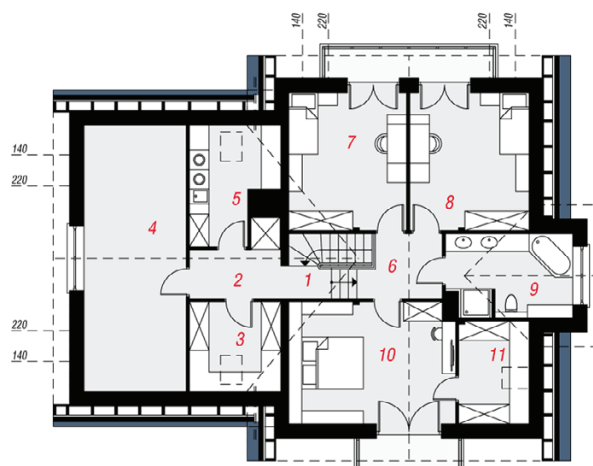
elevacja boczna



PARTER



PODDASZE



### Technologia i konstrukcja

**ściany zewn.:** pustak ceramiczny Porotherm 25 cm + styropian Termo Organika 20 cm + tynk; **strop:** płyta żelbetowa; **schody:** żelbetowe, zabezpieczone ze spocznikiem; **dach:** dwuspadowy, nachylenie 45 i 40 st., więźba drewniana, dachówka ceramiczna; **kocioł:** na paliwo stałe + alternatywnie gazowy; **brama garażowa:** HÖRMANN

Do tego projektu możesz wprowadzić zmiany, na które wyrazimy bezpłatną zgodę. Więcej na [www.archon.pl](http://www.archon.pl)

### Opis pomieszczeń:

Parter (m <sup>2</sup> )	117,86	(120,85)
1. Wiatrołap	4,29	
2. Hol	7,17	
3. Gabinet	9,95	
4. Spiżarnia	1,89	(4,88)
5. Garaż	35,11	
6. Kotłownia	12,34	
7. Salon + Jadalnia	31,15	
8. Kuchnia	10,20	
9. Łazienka	5,76	

Poddasze (m <sup>2</sup> )	92,68	(121,94)
1. Schody	5,09	(5,09)
2. Przedpokój	5,23	(5,23)
3. Garderoba	3,76	(7,59)
4. Strych	16,93	(25,52)
5. Pralnia	4,67	(8,50)
6. Hol	4,63	(4,63)
7. Pokój	12,12	(15,13)
8. Pokój	11,92	(15,30)
9. Łazienka	8,27	(9,52)
10. Pokój	15,93	(18,78)
11. Garderoba	4,13	(6,65)

Zobacz dostępne wersje oraz projekty dodatkowych instalacji do projektu na [www.archon.pl](http://www.archon.pl)