



Dom w rododendronach 16 (P)

PEŁNOBRANŻOWE ODBICIE LUSTRZANE

157,55 m² + garaż 23,15 m²
+ piwnica 80,07 m²

Dom jednorodzinny
7 pokoi, kuchnia, spiżarka, 2 łazienki, kotłownia, pralnia, garderoby, pomieszczenie gospodarcze

min. wymiary działki: 22,80 x 17,10 m
po adaptacji:* 21,80 x 17,10 m

*Likwidacja okien na ścianie bocznej garażu, doprojektowanie okna połaciowego w pokoju nad garażem.

powierzchnia podłóg: (280,67) m²
powierzchnia zabudowy: 131,78 m²
powierzchnia dachu: 240,40 m²
kubatura: 1150,41 m³
wysokość budynku: 8,85 m
wysokość kondygnacji: 2,85 m

archon
PROJEKTY DOMÓW

■ Dodatkowe informacje oraz zdjęcia z realizacji na www.archon.pl



elevacja wejściowa



elevacja boczna



elevacja ogrodowa



elevacja boczna

EP = 53 EU_{co} = 23 [kWh/(m²·rok)]

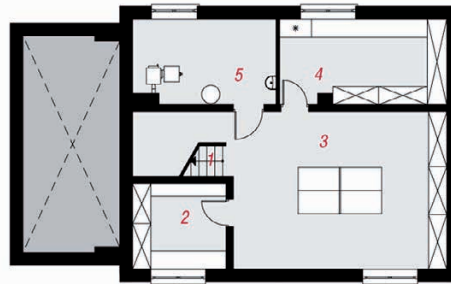
Projekt zgodny z NOWYMI
Warunkami Technicznymi 2017 r.

Technologia i konstrukcja

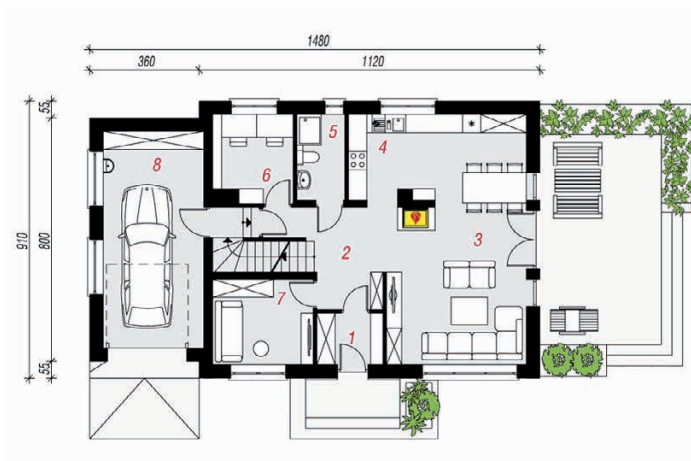
ściany zewn.: cegła wapienno piaskowa SILKA 24 cm + styropian Termo Organika 20 cm + tynk;
strop: płyta żelbetowa; **schody:** żelbetowe, zabezpieczone ze spocznikiem; **dach:** dwuspadowy, nachylenie 40 st., więźba drewniana, dachówka ceramiczna; **kocioł:** na paliwo stałe + alternatywnie gazowy; **brama garażowa:** HÖRMANN

Do tego projektu możesz wprowadzić zmiany, na które wyrazimy bezpłatną zgodę. Więcej na www.archon.pl

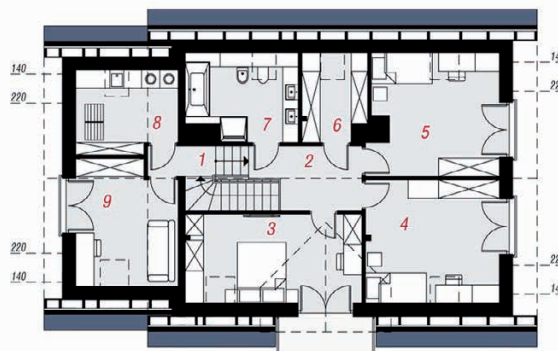
PIWNICA



PARTER



PODDASZE



Opis pomieszczeń:

Piwnica (m ²)	80,07	(82,71)
1. Schody	4,51	
2. Pom. gospodarcze	8,39	
3. Pom. gospodarcze	39,66	(42,30)
4. Spiżarnia	14,90	
5. Kotłownia	12,61	

Parter (m²)

1. Wiatrołap	3,51	
2. Hol	8,94	
3. Salon + Jadalnia	30,32	
4. Kuchnia	10,40	
5. Łazienka	4,27	
6. Gabinet	7,12	
7. Pokój	9,06	
8. Garaż	23,15	

Poddasze (m²)

1. Korytarz	6,71	(6,71)
2. Hol	6,73	(6,73)
3. Pokój	14,13	(16,61)
4. Pokój	14,16	(17,45)
5. Pokój	13,24	(16,39)
6. Garderoba	4,16	(5,76)
7. Łazienka	7,05	(9,82)
8. Pralnia	6,69	(8,67)
9. Pokój	11,06	(13,05)

Zobacz dostępne wersje oraz projekty dodatkowych instalacji do projektu na www.archon.pl

