



Dom w lobeliach 2 ver.2

PEŁNOBRANŻOWE ODBICIE LUSTRZANE

118,13 m² + kotłownia 3,22 m²
+ garaż 19,53 m²

Dom jednorodzinny
6 pokoi, kuchnia, 2 łazienki, kotłownia, pralnia,
garderoby

min. wymiary działki: 22,62 x 16,72 m
po adaptacji:* 21,62 x 16,72 m

*Likwidacja okien w ścianie bocznej garażu.

powierzchnia podłóg: (160,21) m²
powierzchnia zabudowy: 111,46 m²
powierzchnia dachu: 208,00 m²
kubatura: 709,34 m³
wysokość budynku: 7,93 m
wysokość kondygnacji: 2,70 m

archon
PROJEKTY DOMÓW

Dodatkowe informacje oraz zdjęcia z realizacji na www.archon.pl



elevacja wejściowa



elevacja boczna



elevacja ogrodowa



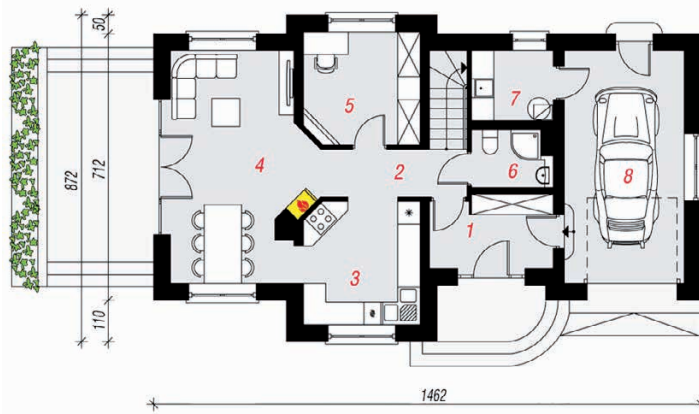
elevacja boczna

Technologia i konstrukcja

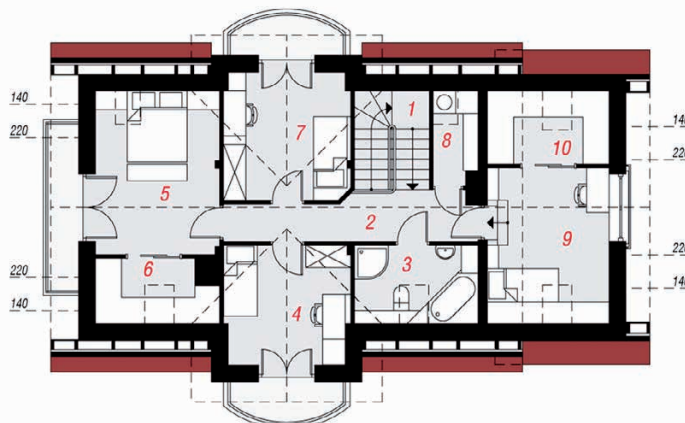
ściany zewn.: pustak ceramiczny Porotherm 25 cm + styropian Termo Organika 20 cm + tynk; **strop:** płyta żelbetowa; **schody:** żelbetowe, zabezpieczone ze spocznikiem; **dach:** dwuspadowy, nachylenie 42 st., więźba drewniana, dachówka ceramiczna; **kocioł:** gazowy; **brama garażowa:** HÖRMANN

Do tego projektu możesz wprowadzić zmiany, na które wyrazimy bezpłatną zgodę. Więcej na www.archon.pl

PARTER



PODDASZE



Opis pomieszczeń:

Parter (m ²)	77,06	(77,76)
1. Wiatrołap	6,10	
2. Hol	4,82	
3. Kuchnia	9,89	
4. Salon	21,49	
5. Pokój	9,03	
6. Łazienka	2,98	
7. Kotłownia	3,22	(3,92)
8. Garaż	19,53	

Poddasze (m ²)	63,82	(82,45)
1. Schody	5,12	(5,12)
2. Hol	7,75	(7,75)
3. Łazienka	4,18	(6,72)
4. Pokój	9,63	(10,29)
5. Pokój	11,60	(14,15)
6. Garderoba	2,59	(5,13)
7. Pokój	10,54	(11,14)
8. Pralnia	1,85	(2,76)
9. Pokój	8,84	(13,26)
10. Garderoba	1,72	(6,13)

Stylizacja



Zobacz dostępne wersje oraz projekty dodatkowych instalacji do projektu na www.archon.pl