



Dom w rododendronach 15

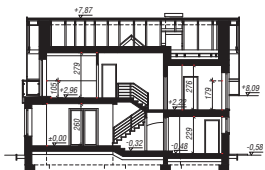
117,90 m² + kotłownia 7,70 m²
+ garaż 18,76 m²

Dom jednorodzinny
6 pokoi, kuchnia, 2 łazienki, kotłownia, garderoby

min. wymiary działki: 20,62 x 17,42 m
po adaptacji:* 18,72 x 17,42 m

*Likwidacja wykusa. Likwidacja lub zamiana na pustaki szklane otworów okiennych i drzwiowych w ścianie bocznej, oraz doprojektowanie okien dachowych.

powierzchnia podłóg: (157,11) m²
powierzchnia zabudowy: 108,48 m²
powierzchnia dachu: 186,10 m²
kubatura: 726,89 m³
wysokość budynku: 8,45 m
wysokość kondygnacji: 2,60 m



archon
PROJEKTY DOMÓW

Dodatkowe informacje oraz zdjęcia z realizacji na www.archon.pl



elevacja wejściowa

elevacja boczna

elevacja ogrodowa

elevacja boczna

EU_{CO} = 44 [kWh/(m²·rok)]
EP_(paliwo stałe) = 92 EP_(gaz) = 95 EP_(palec) = 28

Zgodny z Nowymi Warunkami Technicznymi.

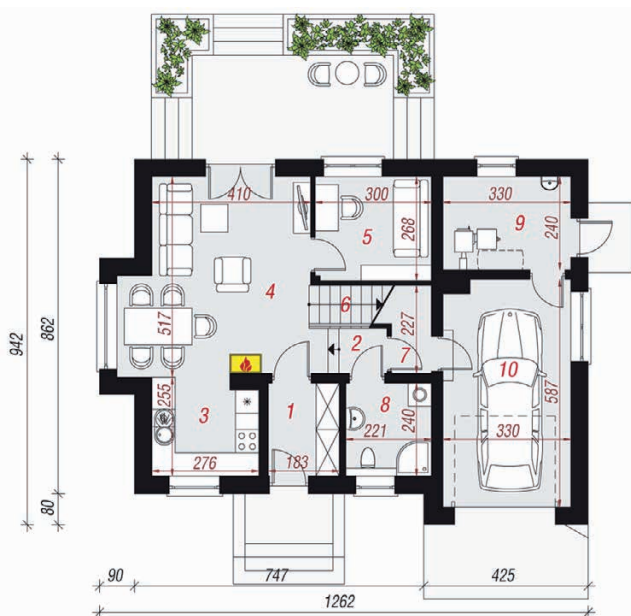
Technologia i konstrukcja

ściany zewn.: pustak ceramiczny Porotherm 25 cm + styropian Termo Organika 20 cm + tynk;
strop: gęstożebrowy Teriva; **schody:** żelbetowe, zabiegowe ze spocznikiem; **dach:** dwuspadowy, nachylenie 40 st., więźba drewniana, dachówka ceramiczna; **kocioł:** na paliwo stałe + alternatywnie gazowy; **brama garażowa:** HÖRMANN

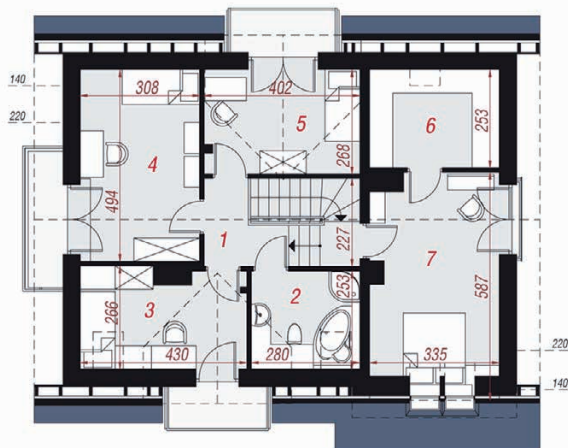
Do tego projektu możesz wprowadzić zmiany, na które wyrazimy bezpłatną zgodę. Więcej na www.archon.pl



PARTER



PODDASZE



Opis pomieszczeń:

Parter (m²) 82,63 (83,83)

1. Wiatrołap	4,23
2. Hol	2,82
3. Kuchnia	6,62
4. Salon + Jadalnia	22,36
5. Pokój	7,80
6. Schody	5,48
7. Schowek	1,74 (2,94)
8. Łazienka	5,12
9. Kotłownia	7,70
10. Garaż	18,76

Poddasze (m²) 61,73 (73,28)

1. Hol	3,75 (3,75)
2. Łazienka	4,65 (6,87)
3. Pokój	8,39 (10,46)
4. Pokój	12,25 (14,90)
5. Pokój	9,18 (10,45)
6. Garderoba	7,51 (8,24)
7. Pokój	16,00 (18,61)

