



# Dom w rododendronach 15

PEŁNOBRANŻOWE ODBICIE LUSTRZANE

117,90 m<sup>2</sup> + kotłownia 7,70 m<sup>2</sup> + garaż 18,76 m<sup>2</sup>

Dom jednorodzinny  
6 pokoi, kuchnia, 2 łazienki, kotłownia, garderoby

min. wymiary działki: 20,62 x 17,42 m  
po adaptacji:\* 18,72 x 17,42 m

\*Likwidacja wykusa. Likwidacja lub zamiana na pustaki szklane otworów okiennych i drzwiowych w ścianie bocznej, oraz doprojektowanie okien dachowych.

powierzchnia podłóg: (157,11) m<sup>2</sup>  
powierzchnia zabudowy: 108,48 m<sup>2</sup>  
powierzchnia dachu: 186,10 m<sup>2</sup>  
kubatura: 726,89 m<sup>3</sup>  
wysokość budynku: 8,45 m  
wysokość kondygnacji: 2,60 m

**archon**  
PROJEKTOWANIE

Dodatkowe informacje oraz zdjęcia z realizacji na [www.archon.pl](http://www.archon.pl)



elevacja wejściowa



elevacja boczna



elevacja ogrodowa



elevacja boczna

EU<sub>CO</sub> = 44 [kWh/(m<sup>2</sup>·rok)]  
EP<sub>(paliwo stałe)</sub> = 92 EP<sub>(gaz)</sub> = 95 EP<sub>(paliwo ciekłe)</sub> = 28

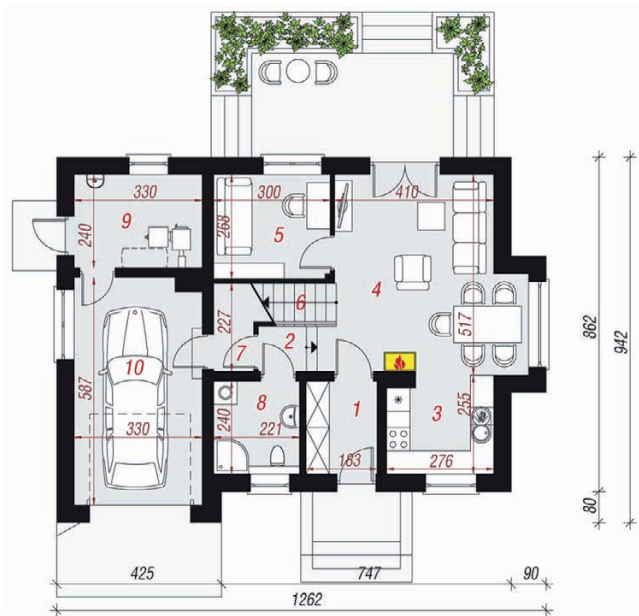
Zgodny z Nowymi Warunkami Technicznymi.

## Technologia i konstrukcja

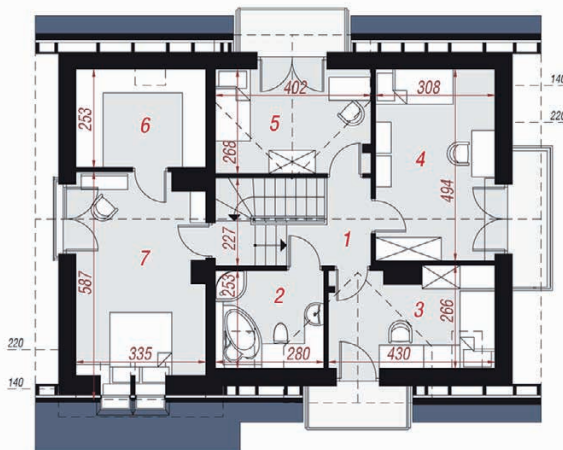
**ściany zewn.:** pustak ceramiczny Porotherm 25 cm + styropian Termo Organika 20 cm + tynk;  
**strop:** gęstożebrowy Teriva; **schody:** żelbetowe, zabiegowe ze spocznikiem; **dach:** dwuspadowy, nachylenie 40 st., więźba drewniana, dachówka ceramiczna; **kocioł:** na paliwo stałe + alternatywnie gazowy; **brama garażowa:** HÖRMANN

Do tego projektu możesz wprowadzić zmiany, na które wyrazimy bezpłatną zgodę. Więcej na [www.archon.pl](http://www.archon.pl)

PARTER



PODDASZE



## Opis pomieszczeń:

**Parter (m<sup>2</sup>) 82,63 (83,83)**

1. Wiatrołap	4,23
2. Hol	2,82
3. Kuchnia	6,62
4. Salon + Jadalnia	22,36
5. Pokój	7,80
6. Schody	5,48
7. Schowek	1,74 (2,94)
8. Łazienka	5,12
9. Kotłownia	7,70
10. Garaż	18,76

**Poddasze (m<sup>2</sup>) 61,73 (73,28)**

1. Hol	3,75 (3,75)
2. Łazienka	4,65 (6,87)
3. Pokój	8,39 (10,46)
4. Pokój	12,25 (14,90)
5. Pokój	9,18 (10,45)
6. Garderoba	7,51 (8,24)
7. Pokój	16,00 (18,61)

