

Dom w skalniakach 3 ver.2

PEŁNOBRANŻOWE ODBICIE LUSTRZANE

Dom jednorodzinny z poddaszem użytkowym
4 pokoje, 1 kuchnia, 2 łazienki, spiżarka, kotłownia,
garderoby, garaż

powierzchnia domu: 106,95 m²
(bez kotłowni, garażu)

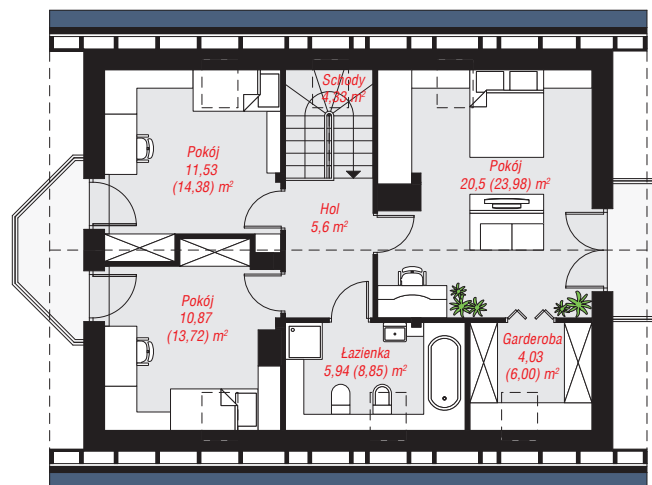
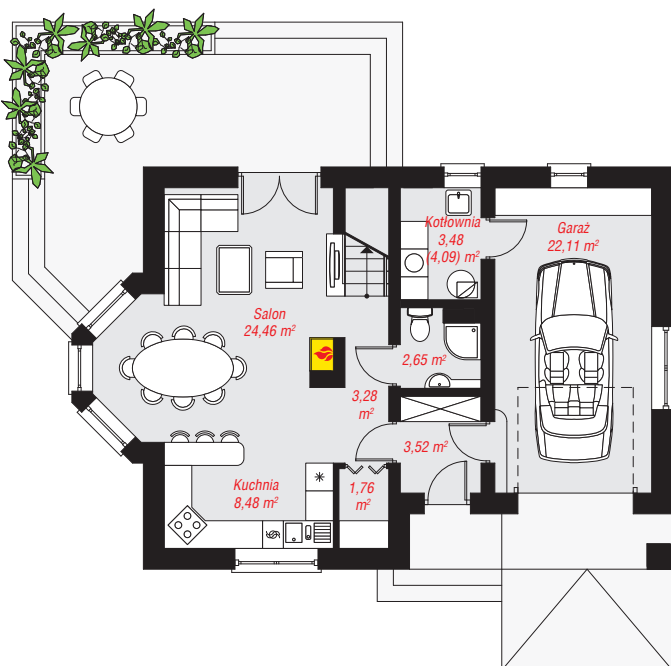
powierzchnia garażu: 22,11 m²
powierzchnia kotłowni: 3,48 m²

powierzchnia zabudowy: 105,52 m²
powierzchnia podłóg: 147,21 m²
kubatura: 695,81 m³
wysokość budynku: 8,70 m
powierzchnia dachu: 181,20 m²

min. wymiary działki: 16,72 x 21,02 m
po adaptacji*: 21,02 x 14,22 m
(Likwidacja okien na tylnej elewacji oraz okien dachowych
na tylnej pości, zmiana lokalizacji drzwi tarasowych i tarasu
na boczną elewację, skrócenie okapów.)

Technologia i konstrukcja

ściany: pustak ceramiczny Porotherm 25 cm, styropian Termo Organika 20 cm, tynk; **strop:** płyta żelbetowa;
ścianka kolankowa: 110 cm; **dach:** dwuspadowy,
nachylenie 42 st., więźba drewniana, dachówka
ceramiczna, okno dachowe 3; **kocioł:** gazowy



PARTER: 69,74 (70,35) m²

PODDASZE: 62,80 (76,86) m²



Do projektu możesz wprowadzić zmiany,
na które wyrazimy bezpłatną zgodę.

Zobacz dostępne wersje projektu,
wizualizacje wnętrz i zdjęcia z realizacji
na www.archon.pl