

Dom w zielistkach (GNTA)

PEŁNOBRANŻOWE ODBICIE LUSTRZANE

Dom jednorodzinny z poddaszem użytkowym
5 pokoi, 1 kuchnia, 2 łazienki, kotłownia,
garderoby, garaż

powierzchnia domu: 107,60 m²
(bez kotłowni, garażu)

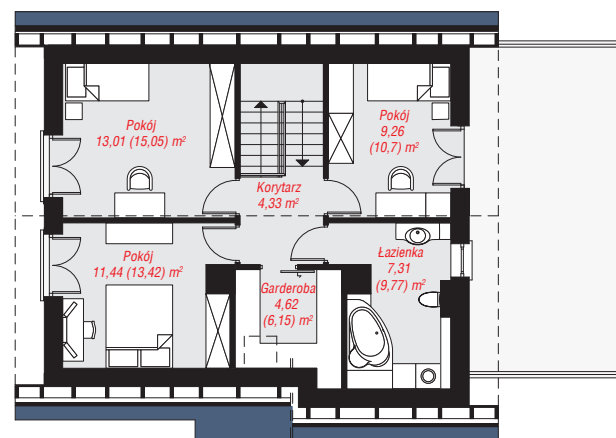
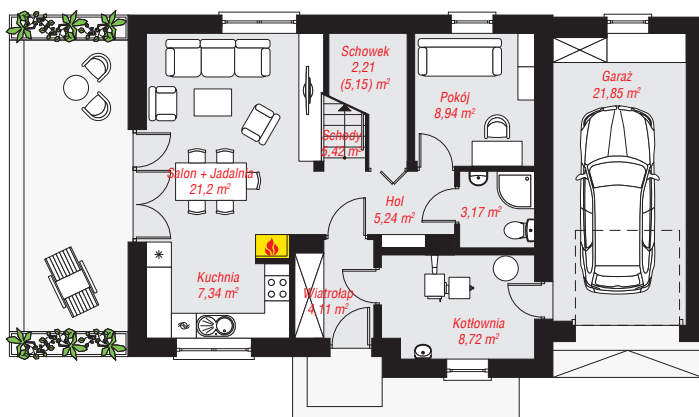
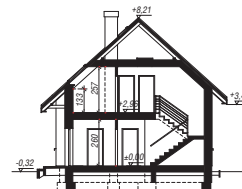
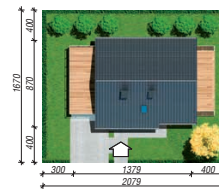
powierzchnia garażu: 21,85 m²
powierzchnia kotłowni: 8,72 m²

powierzchnia zabudowy: 114,56 m²
powierzchnia podłóg: 150,56 m²
kubatura: 688,23 m³
wysokość budynku: 8,53 m
powierzchnia dachu: 157,90 m²

min. wymiary działki: 16,70 x 20,79 m
po adaptacji*: 20,79 x 16,20 m
(Wyrównanie elewacji frontowej.)

Technologia i konstrukcja

ściany: pustak PGS 24 cm, styropian Termo Organika 20 cm, tynk; **strop:** gęstożebrowy Teriva; **ścianka kolankowa:** 133 cm; **dach:** dwuspadowy, nachylenie 42 st., więźba drewniana, dachówka ceramiczna; **kocioł:** na paliwo stałe + alternatywnie gazowy



Do projektu możesz wprowadzić zmiany,
na które wyrazimy bezpłatną zgodę.

Zobacz dostępne wersje projektu,
wizualizacje wnętrz i zdjęcia z realizacji
na www.archon.pl