

# Dom w rododendronach 5 (WNT)

PEŁNOBRANŻOWE ODBICIE LUSTRZANE

Dom jednorodzinny z poddaszem użytkowym  
5 pokoi, 1 kuchnia, 2 łazienki, spiżarka, kotłownia,  
garderoby

**powierzchnia domu:** 118,84 m<sup>2</sup>  
(bez kotłowni)

**powierzchnia kotłowni:** 4,58 m<sup>2</sup>

**powierzchnia zabudowy:** 95,30 m<sup>2</sup>

**powierzchnia podłóg:** 139,01 m<sup>2</sup>

**kubatura:** 622,41 m<sup>3</sup>

**wysokość budynku:** 8,21 m

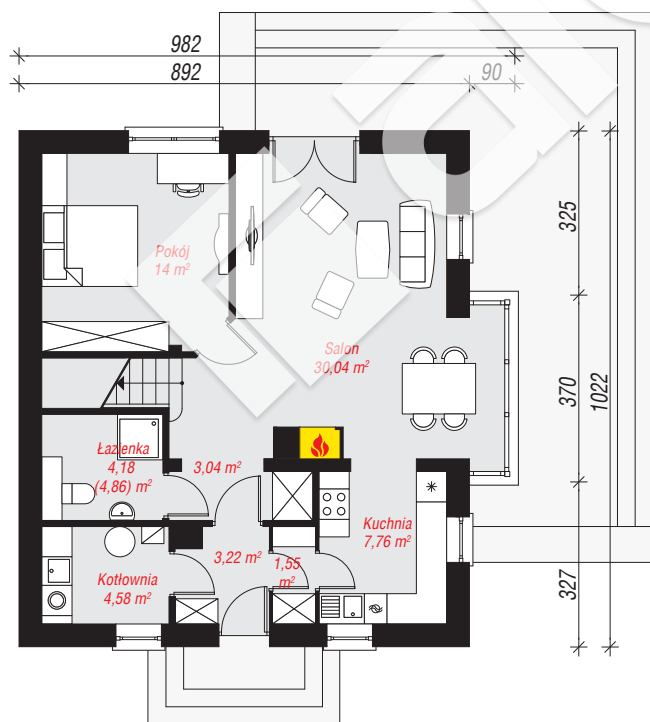
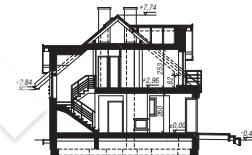
**powierzchnia dachu:** 161,20 m<sup>2</sup>

**min. wymiary działki:** 18,22 x 17,82 m

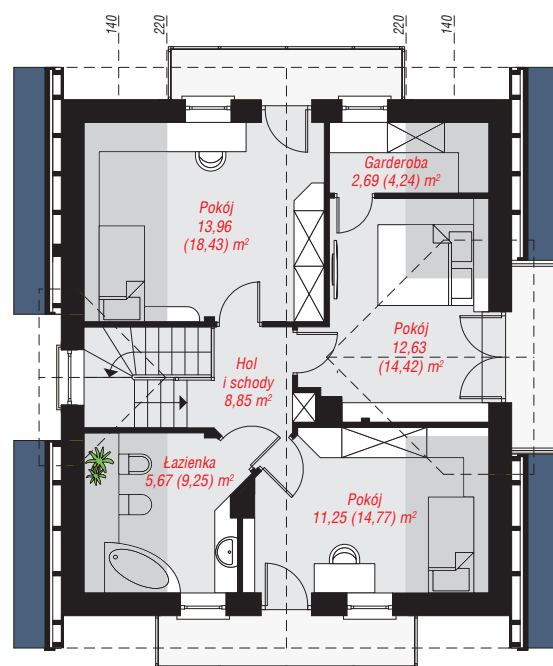
**po adaptacji\*:** 14,42 x 18,22 m  
(Likwidacja wykusza oraz okna w ścianie bocznej, skrócenie okapów.)

## Technologia i konstrukcja

**ściany:** pustak ceramiczny Porotherm 25 cm, styropian Termo Organika 20 cm, tynk; **strop:** gęstożebrowy Teriva; **ścianka kolankowa:** 82 cm; **dach:** dwuspadowy, nachylenie 40 st., więźba drewniana, dachówka ceramiczna; **kocioł:** gazowy, możliwość zamiany na paliwo stałe po adaptacji (pow. kotłowni do 6m<sup>2</sup>)



PARTER: 68,37 (69,05) m<sup>2</sup>



PODDASZE: 55,05 (69,96) m<sup>2</sup>



Do projektu możesz wprowadzić zmiany,  
na które wyrazimy bezpłatną zgodę.

Zobacz dostępne wersje projektu,  
wizualizacje wnętrz i zdjęcia z realizacji  
na [www.archon.pl](http://www.archon.pl)