



Dom - Miniaturka (GN)

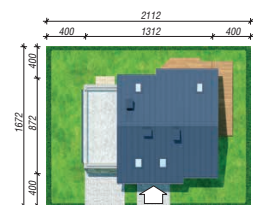
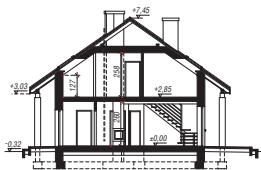
104,87 m² + kotłownia 6,99 m²
+ garaż 20,90 m²

Dom jednorodzinny
5 pokoi, kuchnia, 2 łazienki, kotłownia, pralnia, garderoby

min. wymiary działki: 21,12 x 16,72 m
po adaptacji:* 20,12 x 16,72 m

*Likwidacja okna w garażu.

powierzchnia podłóg: (145,41) m²
powierzchnia zabudowy: 115,28 m²
powierzchnia dachu: 143,30 m²
kubatura: 641,95 m³
wysokość budynku: 7,77 m
wysokość kondygnacji: 2,60 m



■ Dodatkowe informacje oraz zdjęcia z realizacji na www.archon.pl



elevacja wejściowa

elevacja boczna

elevacja ogrodowa

elevacja boczna

EU_{co} = 38 [kWh/(m²·rok)]
EP(paliwo stałe) = 88 EP(gaz) = 75
EP(pellet) = 27

Zgodny z NOWYMI PRZEPISAMI 2017 r.

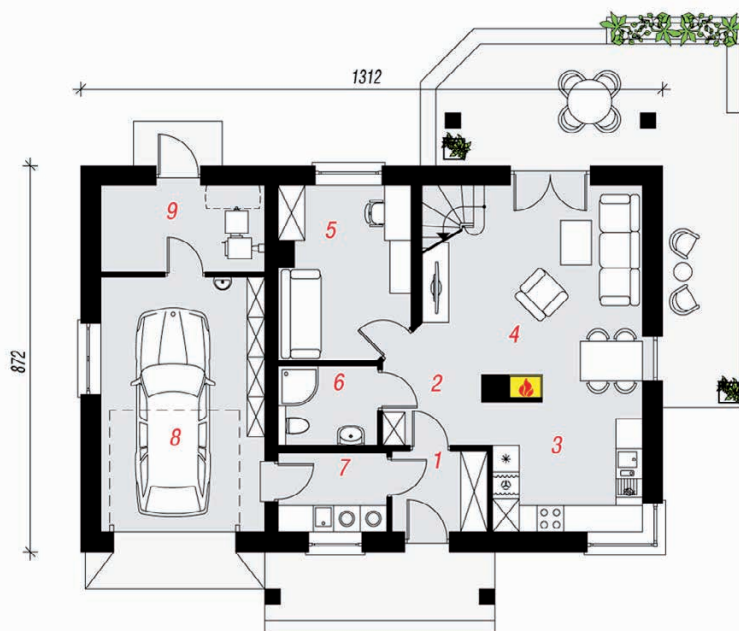
Technologia i konstrukcja

ściany zewn.: pustak ceramiczny Porotherm 25 cm + styropian Termo Organika 20 cm + tynk;
strop: płyta żelbetowa; **schody:** drewniane, jednobiegowe; **dach:** dwuspadowy, nachylenie 35 st., więźba drewniana, blacha; **kocioł:** na paliwo stałe + alternatywnie gazowy; **brama garażowa:** HÖRMANN

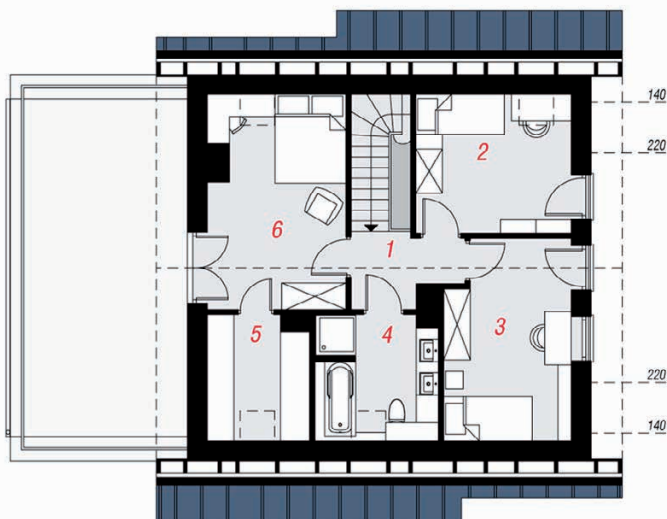
Do tego projektu możesz wprowadzić zmiany, na które wyrazimy bezpłatną zgodę. Więcej na www.archon.pl



PARTER



PODDASZE



Opis pomieszczeń:

Parter (m ²)	85,46	(87,65)
1. Wiatrołap	3,79	
2. Hol	5,13	
3. Kuchnia	9,62	
4. Salon	19,92	(22,11)
5. Pokój	11,05	
6. Łazienka	3,87	
7. Pralnia	4,19	
8. Garaż	20,90	
9. Kotłownia	6,99	

Poddasze (m ²)	47,30	(57,76)
1. Hol i schody	6,89	(6,89)
2. Pokój	8,20	(10,73)
3. Pokój	10,11	(12,18)
4. Łazienka	5,42	(7,43)
5. Garderoba	4,47	(6,12)
6. Pokój	12,21	(14,41)

Zobacz dostępne wersje oraz projekty dodatkowych instalacji do projektu na www.archon.pl