

# Dom w leszczynowcach 3

Dom jednorodzinny parterowy  
4 pokoje, 1 kuchnia, 1 łazienka, spiżarka, toaleta,  
kotłownia, pralnia, garderoby, garaż

**powierzchnia domu:** 103,20 m<sup>2</sup>  
(bez kotłowni, garażu)

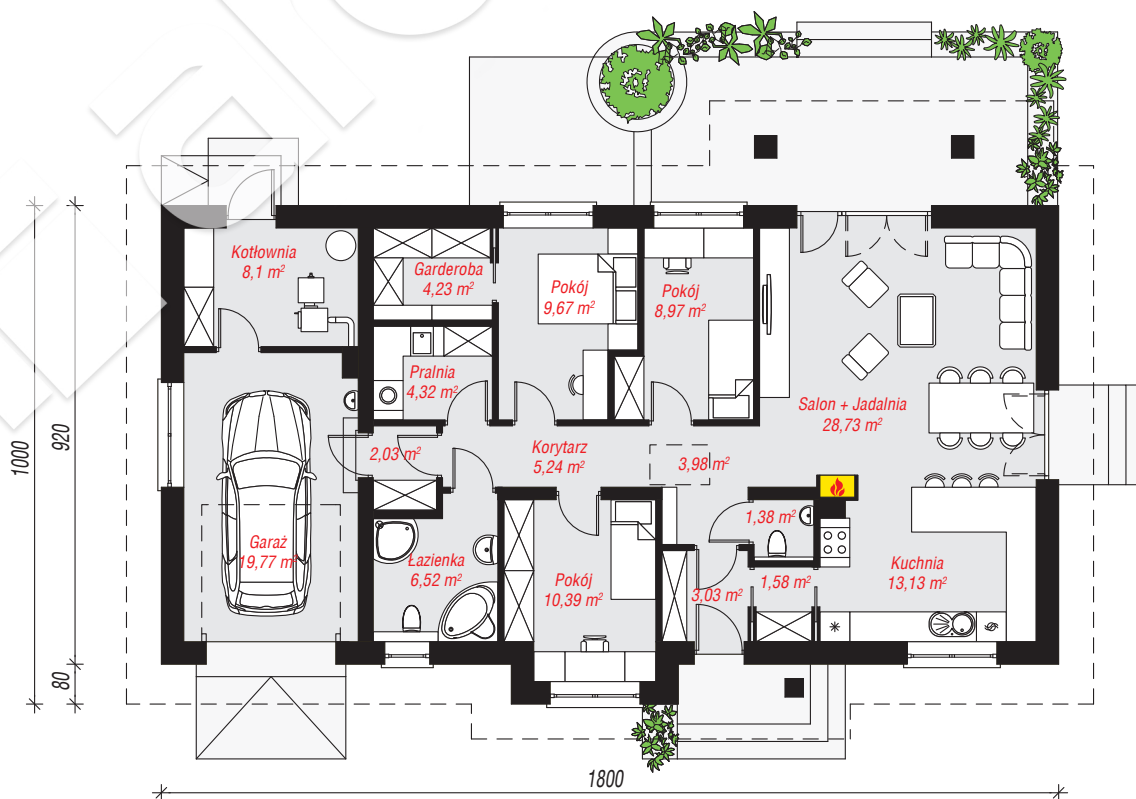
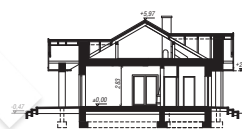
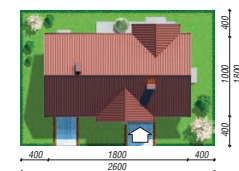
**powierzchnia garażu:** 19,77 m<sup>2</sup>  
**powierzchnia kotłowni:** 8,10 m<sup>2</sup>

powierzchnia zabudowy: 171,52 m<sup>2</sup>  
powierzchnia podłóg: 131,07 m<sup>2</sup>  
kubatura: 876,48 m<sup>3</sup>  
wysokość budynku: 6,44 m  
powierzchnia dachu: 257,38 m<sup>2</sup>

min. wymiary działki: 18,00 x 26,00 m  
po adaptacji\*: 24,00 x 18,00 m  
(Likwidacja okna i drzwi balkonowych w ścianach bocznych.)

## Technologia i konstrukcja

**ściany:** pustak ceramiczny Porotherm 25 cm, styropian Termo Organika 20 cm, tynk; **strop:** płyta żelbetowa;  
**dach:** dwuspadowy, nachylenie 30 st., więźba drewniana, dachówka ceramiczna; **kocioł:** na paliwo stałe + alternatywnie gazowy



PARTER: 131,07 (0,00) m<sup>2</sup>



Do projektu możesz wprowadzić zmiany,  
na które wyrazimy bezpłatną zgodę.

Zobacz dostępne wersje projektu,  
wizualizacje wnętrz i zdjęcia z realizacji  
na [www.archon.pl](http://www.archon.pl)