

# Dom w borówkach 4

PEŁNOBRANŻOWE ODBICIE LUSTRZANE

Dom jednorodzinny z poddaszem użytkowym  
4 pokoje, 1 kuchnia, 2 łazienki, jadalnia, kotłownia,  
pralnia

**powierzchnia domu:** 92,76 m<sup>2</sup>  
(bez kotłowni)

**powierzchnia kotłowni:** 6,00 m<sup>2</sup>

powierzchnia zabudowy: 77,20 m<sup>2</sup>

powierzchnia podłóg: 111,99 m<sup>2</sup>

kubatura: 494,67 m<sup>3</sup>

wysokość budynku: 8,25 m

powierzchnia dachu: 142,00 m<sup>2</sup>

min. wymiary działki: 16,50 x 17,00 m

po adaptacji\*: 16,00 x 16,50 m  
(Likwidacja okien w ścianie bocznej.)

## Technologia i konstrukcja

**ściany:** pustak ceramiczny Porotherm 25 cm, styropian

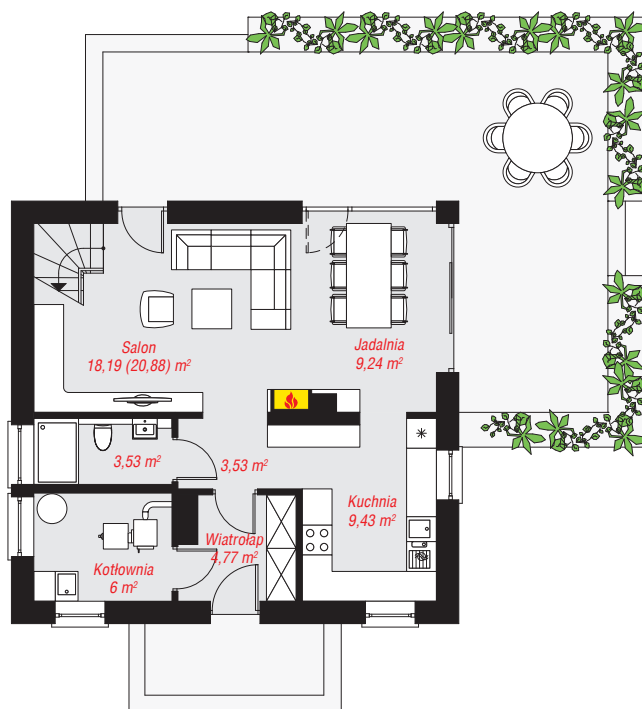
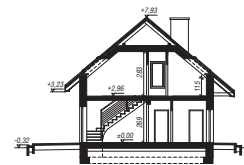
Termo Organika 20 cm, tynk; **strop:** płyta żelbetowa;

**ścianka kolankowa:** 115 cm; **dach:** dwuspadowy,

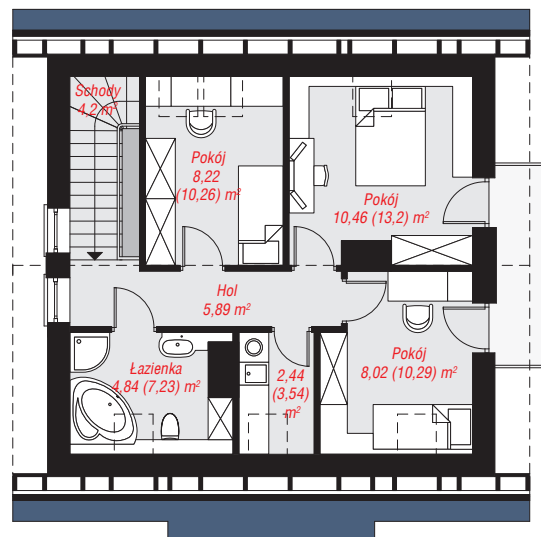
nachylenie 40 st., więźba drewniana, dachówka

ceramiczna, okno dachowe 4; **kocioł:** na paliwo stałe +

alternatywnie gazowy



PARTER: 54,69 (57,38) m<sup>2</sup>



PODDASZE: 44,07 (54,61) m<sup>2</sup>



Do projektu możesz wprowadzić zmiany,  
na które wyrazimy bezpłatną zgodę.

Zobacz dostępne wersje projektu,  
wizualizacje wnętrz i zdjęcia z realizacji  
na [www.archon.pl](http://www.archon.pl)