



## Dom w mekintoszach 4 (M)

113,99 m<sup>2</sup> + kotłownia 6,69 m<sup>2</sup>  
+ garaż 18,84 m<sup>2</sup>

Dom jednorodzinny  
4 pokoje, kuchnia, spiżarka, 2 łazienki, kotłownia, pralnia

min. wymiary działki: 26,66 x 17,66 m  
po adaptacji:\* 25,66 x 17,66 m

\*Likwidacja okna w garażu.

powierzchnia podłóg: (139,52) m<sup>2</sup>  
powierzchnia zabudowy: 178,87 m<sup>2</sup>  
powierzchnia dachu: 263,80 m<sup>2</sup>  
kubatura: 883,18 m<sup>3</sup>  
wysokość budynku: 6,51 m  
wysokość kondygnacji: 2,94 m

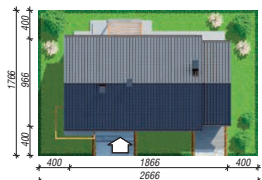
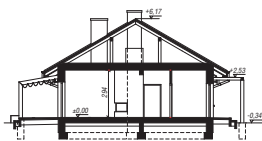
EP = 84 EU<sub>CO</sub> = 38 [kWh/(m<sup>2</sup>·rok)]

Projekt zgodny z NOWYMI  
Warunkami Technicznymi 2017 r.

### Technologia i konstrukcja

**ściany zewn.:** bloczek z betonu komórkowego YTONG 24 cm + styropian Termo Organika 20 cm + tynk; **strop:** płyta żelbetonowa; **dach:** dwuspadowy, nachylenie 30 st., więźba drewniana, dachówka ceramiczna; **kocioł:** na paliwo stałe + alternatywnie gazowy; **brama garażowa:** HÖRMANN

Do tego projektu możesz wprowadzić zmiany, na które wyrazimy bezpłatną zgodę. Więcej na [www.archon.pl](http://www.archon.pl)



■ Dodatkowe informacje oraz zdjęcia z realizacji na [www.archon.pl](http://www.archon.pl)



elevacja wejściowa



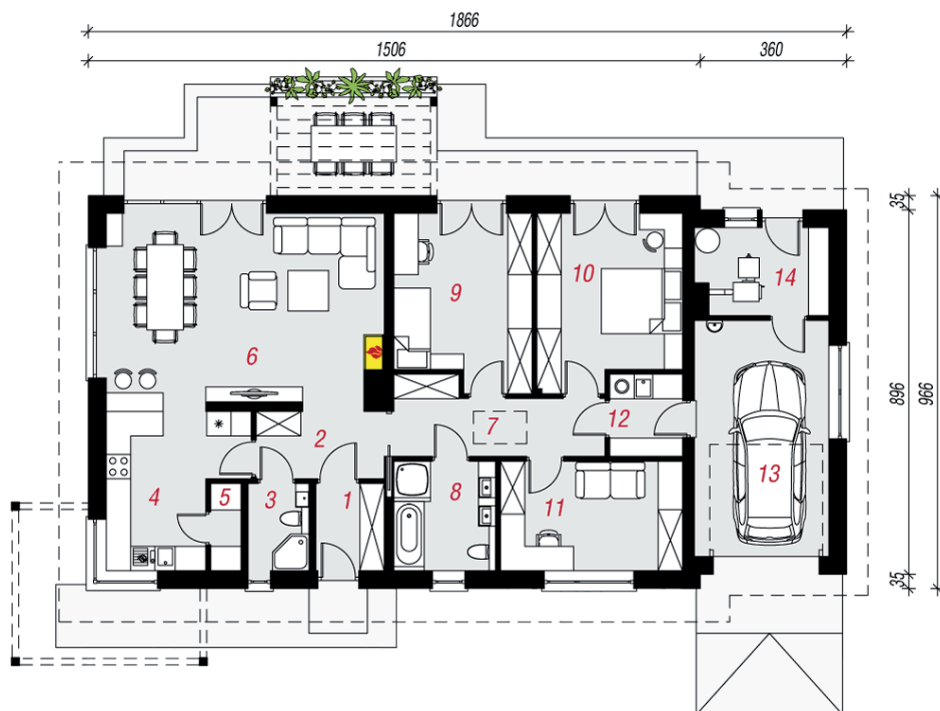
elevacja boczna



elevacja ogrodowa



elevacja boczna



PARTER

### Opis pomieszczeń:

Parter (m <sup>2</sup> )	139,52
1. Wiatrołap	3,44
2. Hol	5,01
3. Łazienka	3,07
4. Kuchnia	11,13
5. Spiżarnia	1,49
6. Salon	31,99
7. Przedpokój	8,03
8. Łazienka	6,52
9. Pokój	13,71
10. Pokój	14,37
11. Pokój	11,77
12. Pralnia	3,46
13. Garaż	18,84
14. Kotłownia	6,69

