



archon
PROJEKTY DOMÓW

Dodatkowe informacje oraz zdjęcia z realizacji na www.archon.pl



elevacja wejściowa



elevacja boczna



elevacja ogrodowa



elevacja boczna

Dom w mekintoszach 4 (M)

PEŁNOBRANŻOWE ODBICIE LUSTRZANE

113,99 m² + kotłownia 6,69 m²
+ garaż 18,84 m²

Dom jednorodzinny
4 pokoje, kuchnia, spiżarka, 2 łazienki, kotłownia, pralnia

min. wymiary działki: 26,66 x 17,66 m
po adaptacji:* 25,66 x 17,66 m

*Likwidacja okna w garażu.

powierzchnia podłóg: (139,52) m²
powierzchnia zabudowy: 178,87 m²
powierzchnia dachu: 263,80 m²
kubatura: 883,18 m³
wysokość budynku: 6,51 m
wysokość kondygnacji: 2,94 m

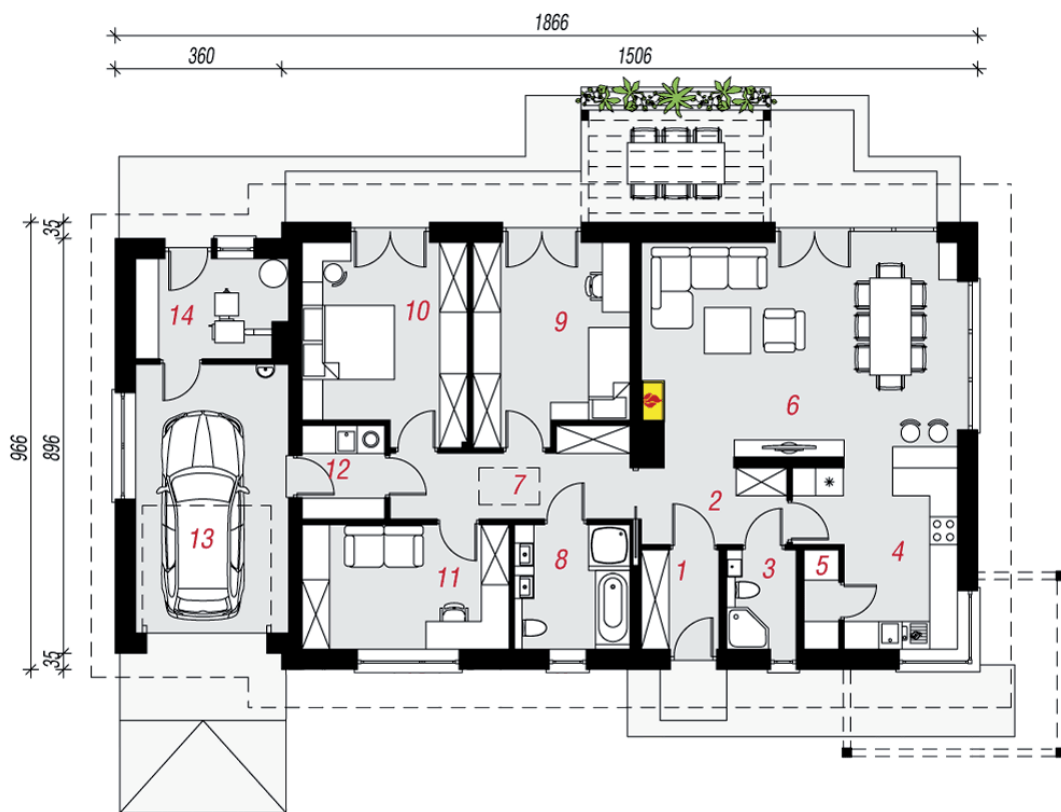
EP = 84 EU_{CO} = 38 [kWh/(m²·rok)]

Projekt zgodny z NOWYMI
Warunkami Technicznymi 2017 r.

Technologia i konstrukcja

ściany zewn.: bloczek z betonu komórkowego YTONG 24 cm + styropian Termo Organika 20 cm + tynk; **strop:** płyta żelbetowa; **dach:** dwuspadowy, nachylenie 30 st., więźba drewniana, dachówka ceramiczna; **kocioł:** na paliwo stałe + alternatywnie gazowy; **brama garażowa:** HÖRMANN

Do tego projektu możesz wprowadzić zmiany, na które wyrazimy bezpłatną zgodę. Więcej na www.archon.pl



PARTER

Opis pomieszczeń:

Parter (m ²)	139,52
1. Wiatrołap	3,44
2. Hol	5,01
3. Łazienka	3,07
4. Kuchnia	11,13
5. Spiżarnia	1,49
6. Salon	31,99
7. Przedpokój	8,03
8. Łazienka	6,52
9. Pokój	13,71
10. Pokój	14,37
11. Pokój	11,77
12. Pralnia	3,46
13. Garaż	18,84
14. Kotłownia	6,69



Zobacz dostępne wersje oraz projekty dodatkowych instalacji do projektu na www.archon.pl