



Dom w żurawkach 3 (T)

PEŁNOBRANŻOWE ODBICIE LUSTRZANE

105,01 m² + kotłownia 6,25 m²
+ garaż 19,21 m²

Dom jednorodzinny
4 pokoje, kuchnia, spiżarka, 2 łazienki, kotłownia, pralnia

min. wymiary działki: 19,50 x 17,50 m
po adaptacji:* 19,50 x 15,00 m

*Likwidacja okien na tylnej elewacji, skrócenie okapów.

powierzchnia podłóg: (148,11) m²
powierzchnia zabudowy: 99,28 m²
powierzchnia dachu: 181,28 m²
kubatura: 645,94 m³
wysokość budynku: 8,39 m
wysokość kondygnacji: 2,60 m



Dodatkowe informacje oraz zdjęcia z realizacji na www.archon.pl



elewacja wejściowa



elewacja boczna



elewacja ogrodowa



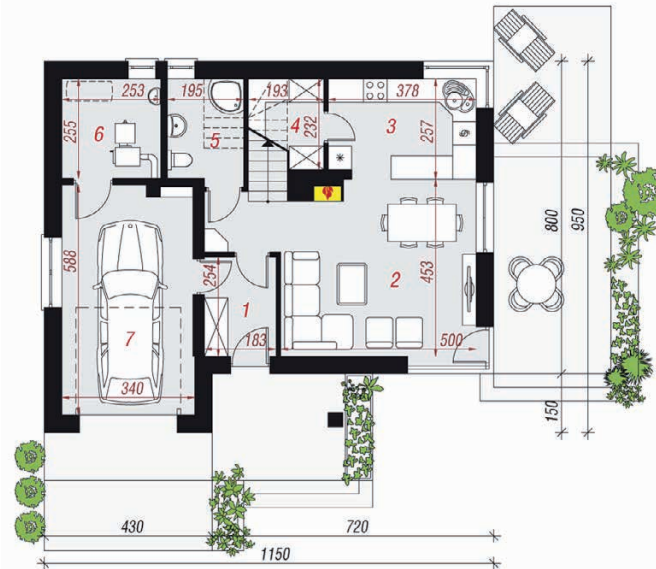
elewacja boczna

EP_(paliwo stałe) = 67 EP_(gaz) = 65 EP_(pellet) = 21
EU_{CO2+W} = 26 [kWh/(m²·rok)]

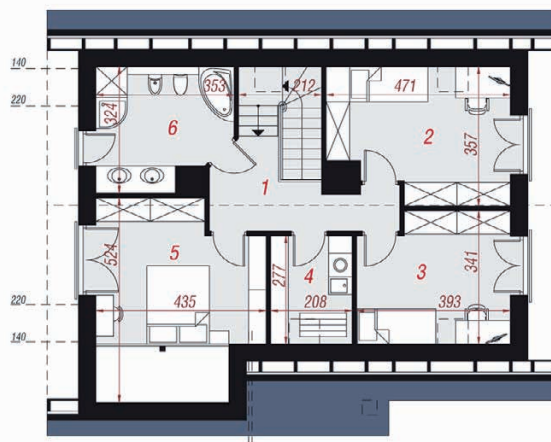
Technologia i konstrukcja

ściany zewn.: pustak ceramiczny Porotherm 25 cm + styropian Termo Organika 20 cm + tynk;
strop: gęstożebrowy Teriva; **schody:** żelbetowe, zabiegowe ze spocznikiem; **dach:** dwuspadowy, nachylenie 40 st., ; **kocioł:** na paliwo stałe + alternatywnie gazowy; **brama garażowa:** HÖRMANN

Do tego projektu możesz wprowadzić zmiany, na które wyrazimy bezpłatną zgodę. Więcej na www.archon.pl



PARTER



PODDASZE

Opis pomieszczeń:

Parter (m ²)	70,91	(74,00)
1. Wiatrołap	4,48	
2. Salon + Jadalnia	24,80	
3. Kuchnia	9,44	
4. Spiżarnia	2,33	(4,81)
5. Łazienka	4,40	(5,01)
6. Kotłownia	6,25	
7. Garaż	19,21	

Poddasze (m ²)	59,56	(74,11)
1. Hol i schody	12,06	(12,17)
2. Pokój	12,35	(14,73)
3. Pokój	10,34	(12,33)
4. Pralnia	4,53	(5,57)
5. Pokój	12,23	(19,46)
6. Łazienka	8,05	(9,85)



Zobacz dostępne wersje oraz projekty dodatkowych instalacji do projektu na www.archon.pl