



Dom w żurawkach 4 (G2)

134,78 m² + kotłownia 6,51 m²
+ garaż 39,29 m²

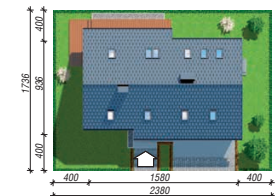
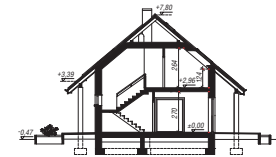
Dom jednorodzinny
5 pokoi, kuchnia, spiżarnia, 3 łazienki, kotłownia, pralnia, garderoby

min. wymiary działki: 23,80 x 17,36 m
po adaptacji:* 22,80 x 17,36 m

*Likwidacja okien w ścianie bocznej garażu i doprojektowanie okien połaciowych w pokoju nad garażem.

powierzchnia podłóg: (209,49) m²
powierzchnia zabudowy: 136,30 m²
powierzchnia dachu: 244,60 m²
kubatura: 871,20 m³
wysokość budynku: 8,27 m
wysokość kondygnacji: 2,70 m

EP_(paliwo stałe) = 63 EP_(gaz) = 60 EP_(paliwo) = 20
EU_{CO₂} = 24 [kWh/(m²·rok)]



Dodatkowe informacje oraz zdjęcia z realizacji na www.archon.pl



elevacja wejściowa

elevacja boczna

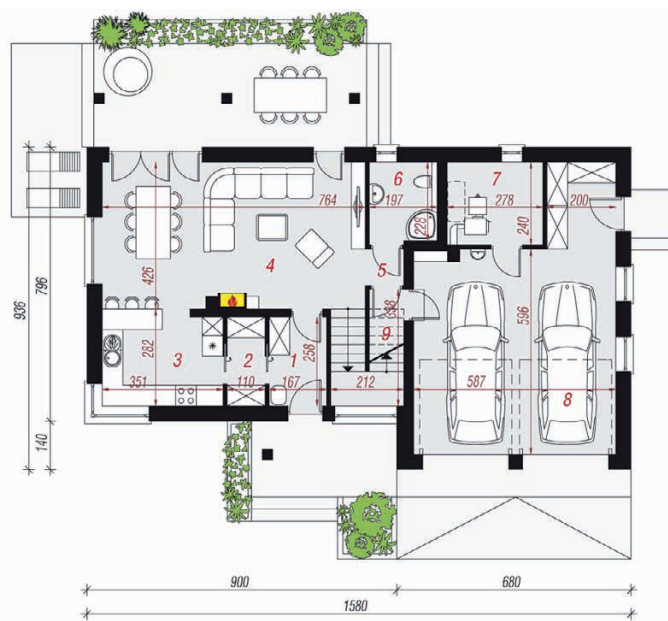
elevacja ogrodowa

elevacja boczna

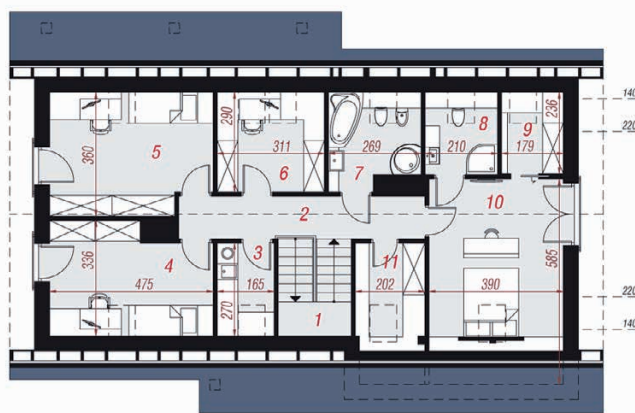
Technologia i konstrukcja

ściany zewn.: bloczek z betonu komórkowego YTONG 24 cm + styropian Termo Organika 20 cm + tynk; strop: płyta żelbetowa; schody: żelbetowe, dwubiegowe; dach: dwuspadowy, nachylenie 40 st.; kocioł: na paliwo stałe + alternatywnie gazowy; brama garażowa: HÖRMANN

Do tego projektu możesz wprowadzić zmiany, na które wyrazimy bezpłatną zgodę. Więcej na www.archon.pl



PARTER

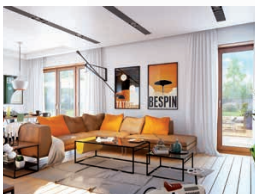


PODDASZE

Opis pomieszczeń:

Parter (m ²)	101,42	(105,91)
1. Wiatrołap	4,17	
2. Spiżarnia	2,70	
3. Kuchnia	9,53	
4. Salon + Jadalnia	32,02	
5. Hol	1,15	
6. Łazienka	4,46	
7. Kotłownia	6,51	
8. Garaż	39,29	
9. Spiżarnia	1,59	(6,08)

Poddasze (m ²)	79,16	(103,58)
1. Schody	5,87	(5,87)
2. Hol	8,53	(8,53)
3. Pralnia	3,24	(4,28)
4. Pokój	11,20	(14,24)
5. Pokój	12,95	(15,99)
6. Pokój	6,81	(8,79)
7. Łazienka	5,18	(6,88)
8. Łazienka	3,53	(4,86)
9. Garderoba	2,90	(4,02)
10. Pokój	14,96	(22,44)
11. Garderoba	3,99	(7,68)



Zobacz dostępne wersje oraz projekty dodatkowych instalacji do projektu na www.archon.pl