

# Dom w żurawkach 4 (G2)

PEŁNOBRANŻOWE ODBICIE LUSTRZANE

Dom jednorodzinny z poddaszem użytkowym  
5 pokoi, 1 kuchnia, 3 łazienki, spiżarka, kotłownia,  
pralnia, garderoby, garaż

**powierzchnia domu:** 134,78 m<sup>2</sup>  
(bez kotłowni, garażu)

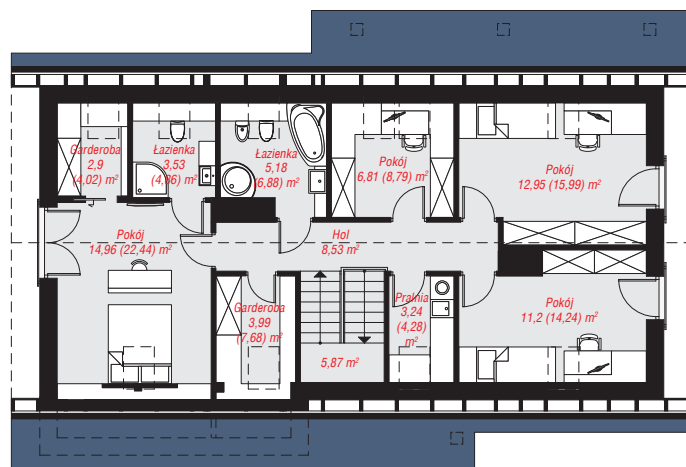
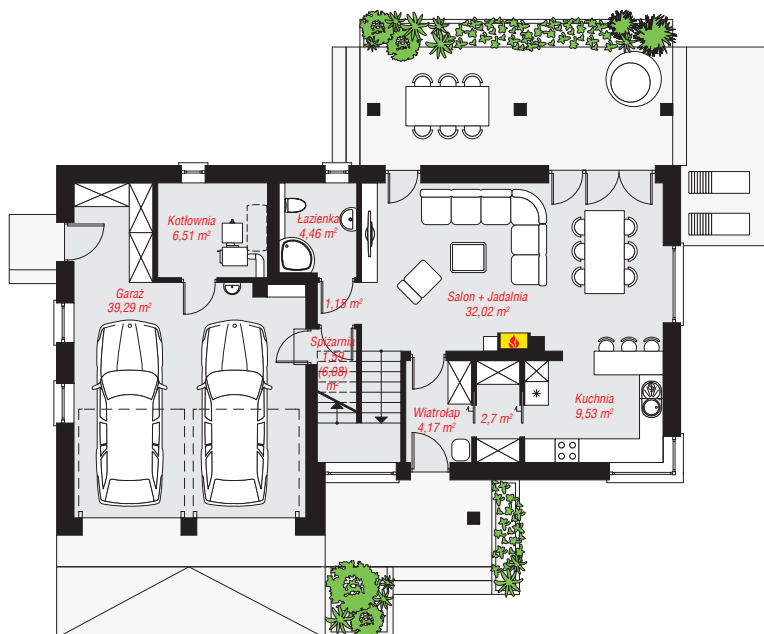
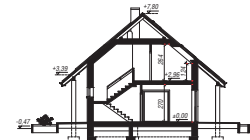
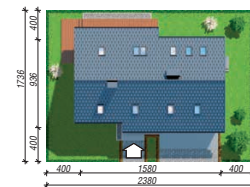
**powierzchnia garażu:** 39,29 m<sup>2</sup>  
**powierzchnia kotłowni:** 6,51 m<sup>2</sup>

powierzchnia zabudowy: 136,30 m<sup>2</sup>  
powierzchnia podłóg: 209,49 m<sup>2</sup>  
kubatura: 871,20 m<sup>3</sup>  
wysokość budynku: 8,27 m  
powierzchnia dachu: 244,60 m<sup>2</sup>

min. wymiary działki: 17,36 x 23,80 m  
po adaptacji\*: 22,80 x 17,36 m  
(Likwidacja okien w ścianie bocznej garażu i  
doprojektowanie okien połaciowych w pokoju nad  
garażem.)

## Technologia i konstrukcja

**ściany:** bloczek z betonu komórkowego YTONG 24 cm,  
styropian Termo Organika 20 cm, tynk; **strop:** płyta  
żelbetowa; **ścianka kolankowa:** 124 cm; **dach:**  
dwuspadowy, nachylenie 40 st., więźba drewniana,  
dachówka ceramiczna, okno dachowe 3; **kocioł:** na  
paliwo stałe + alternatywnie gazowy



PARTER: 101,42 (105,91) m<sup>2</sup>

PODDASZE: 79,16 (103,58) m<sup>2</sup>



Do projektu możesz wprowadzić zmiany,  
na które wyrazimy bezpłatną zgodę.

Zobacz dostępne wersje projektu,  
wizualizacje wnętrz i zdjęcia z realizacji  
na [www.archon.pl](http://www.archon.pl)