

# Dom w jasięcach

PEŁNOBRANŻOWE ODBICIE LUSTRZANE

Dom jednorodzinny z poddaszem użytkowym  
5 pokoi, 1 kuchnia, 2 łazienki, spiżarka, kotłownia,  
pralnia, garderoby, garaż

**powierzchnia domu:** 144,40 m<sup>2</sup>  
(bez kotłowni, garażu)

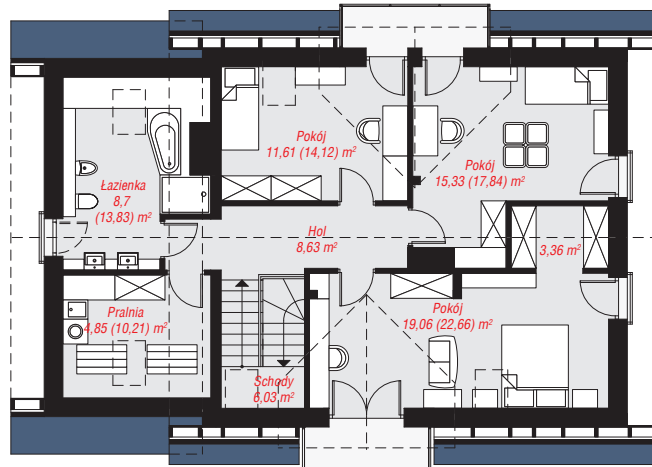
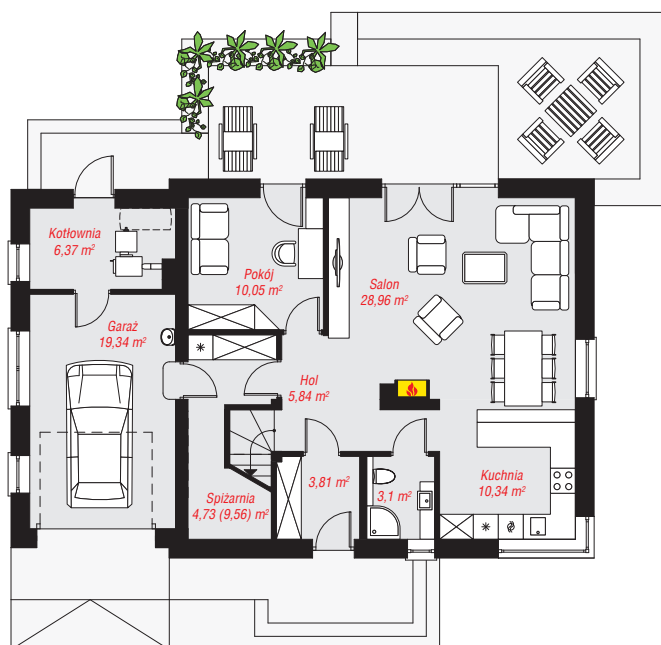
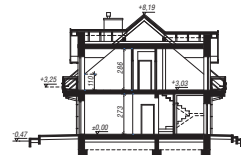
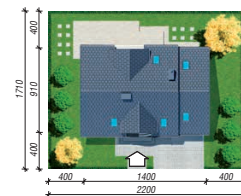
**powierzchnia garażu:** 19,34 m<sup>2</sup>  
**powierzchnia kotłowni:** 6,37 m<sup>2</sup>

**powierzchnia zabudowy:** 126,43 m<sup>2</sup>  
**powierzchnia podłóg:** 194,05 m<sup>2</sup>  
**kubatura:** 842,44 m<sup>3</sup>  
**wysokość budynku:** 8,66 m  
**powierzchnia dachu:** 231,49 m<sup>2</sup>

**min. wymiary działki:** 17,10 x 22,00 m  
**po adaptacji\*:** 20,00 x 17,10 m  
(Likwidacja okien w ścianach bocznych.)

## Technologia i konstrukcja

**ściany:** pustak ceramiczny Porotherm 25 cm, styropian Termo Organika 20 cm, tynk; **strop:** płyta żelbetowa;  
**ścianka kolankowa:** 110 cm; **dach:** dwuspadowy,  
nachylenie 40 st., więźba drewniana, dachówka ceramiczna, okno dachowe 4; **kocioł:** na paliwo stałe + alternatywnie gazowy



PARTER: 92,54 (97,37) m<sup>2</sup>

PODDASZE: 77,57 (96,68) m<sup>2</sup>



Do projektu możesz wprowadzić zmiany,  
na które wyrazimy bezpłatną zgodę.

Zobacz dostępne wersje projektu,  
wizualizacje wnętrz i zdjęcia z realizacji  
na [www.archon.pl](http://www.archon.pl)