

# Dom w Lucernie 6 (B)

Dom do zabudowy bliźniaczej z poddaszem

użytkowym  
4 pokoje, 1 kuchnia, 2 łazienki, kotłownia,  
garderoby, garaż

**powierzchnia domu:** 110,08 m<sup>2</sup>  
(bez kotłowni, garażu)

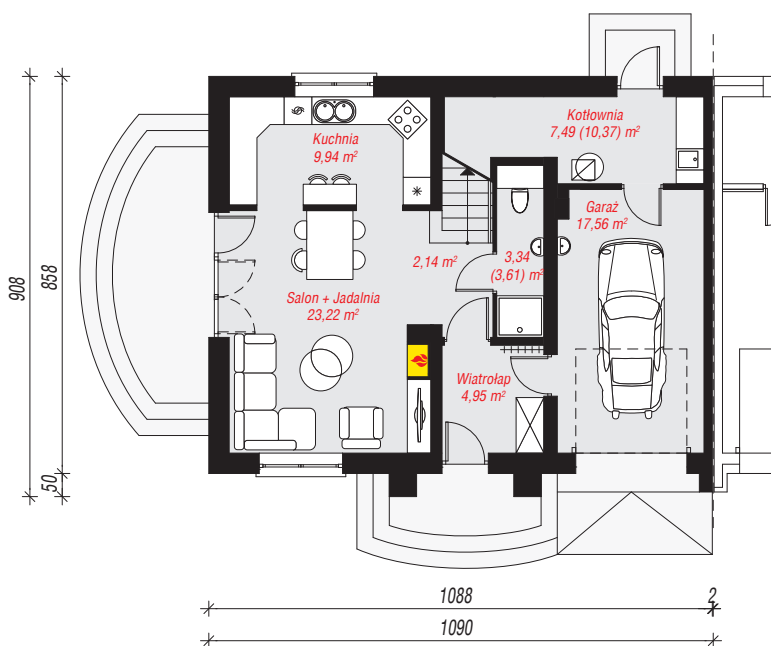
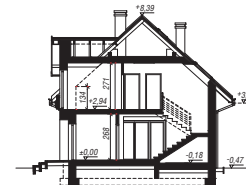
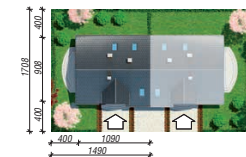
**powierzchnia garażu:** 17,56 m<sup>2</sup>  
**powierzchnia kotłowni:** 7,49 m<sup>2</sup>

**powierzchnia zabudowy:** 95,92 m<sup>2</sup>  
**powierzchnia podłóg:** 145,81 m<sup>2</sup>  
**kubatura:** 673,40 m<sup>3</sup>  
**wysokość budynku:** 8,86 m  
**powierzchnia dachu:** 167,50 m<sup>2</sup>

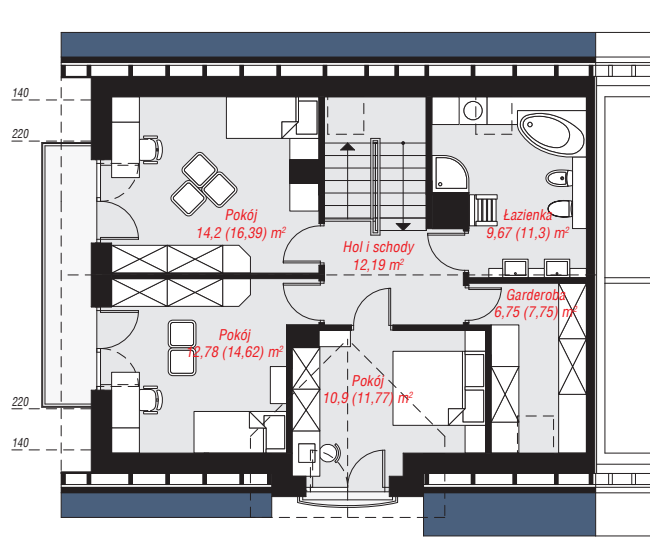
**min. wymiary działki:** 17,08 x 14,90 m  
**po adaptacji\*:** 14,90 x 14,08 m  
(Likwidacja wykusza. Likwidacja drzwi do kotłowni oraz  
zmiana lokalizacji okna w kuchni. Likwidacja okien  
dachowych.)

## Technologia i konstrukcja

**ściany:** cegła wapienno-piaskowa SILKA 24 cm,  
styropian Termo Organika 20 cm, tynk; **strop:** płyta  
żelbetowa; **ścianka kolankowa:** 134 cm; **dach:**  
dwuspadowy, nachylenie 42 st., więźba drewniana,  
dachówka ceramiczna, okno dachowe 3; **kocioł:**  
gazowy, możliwość zamiany na paliwo stałe po  
adaptacji (pow. kotłowni powyżej 6m<sup>2</sup>)



**PARTER:** 68,64 (71,79) m<sup>2</sup>



**PODDASZE:** 66,49 (74,02) m<sup>2</sup>



Do projektu możesz wprowadzić zmiany,  
na które wyrazimy bezpłatną zgodę.

Zobacz dostępne wersje projektu,  
wizualizacje wnętrz i zdjęcia z realizacji  
na [www.archon.pl](http://www.archon.pl)