



Dom w nolanach

PEŁNOBRANŻOWE ODBICIE LUSTRZANE

148,12 m² + kotłownia 7,21 m²
+ garaż 21,85 m²

Dom jednorodzinny
5 pokoi, kuchnia, spiżarnia, 2 łazienki, kotłownia, pralnia, garderoby, pomieszczenie gospodarcze

min. wymiary działki: 21,90 x 18,70 m
po adaptacji:* 20,90 x 16,60 m

*Likwidacja okien na elewacji bocznej, wyrównanie ściany frontowej i ogrodowej poprzez likwidację ryzalitów.

powierzchnia podłóg: (199,11) m²
powierzchnia zabudowy: 132,07 m²
powierzchnia dachu: 228,10 m²
kubatura: 874,40 m³
wysokość budynku: 8,25 m
wysokość kondygnacji: 2,79 m

archon
PROJEKTY DOMÓW

Dodatkowe informacje oraz zdjęcia z realizacji na www.archon.pl



elewacja wejściowa



elewacja boczna



elewacja ogrodowa



elewacja boczna

EP = 79 EU_{co} = 34 [kWh/(m²·rok)]

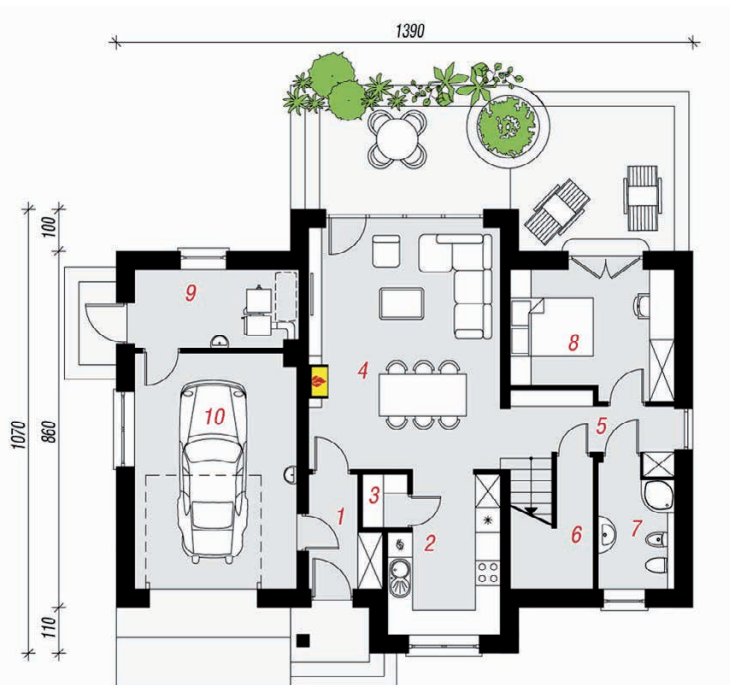
Projekt zgodny z NOWYMI
Warunkami Technicznymi 2017 r.

Technologia i konstrukcja

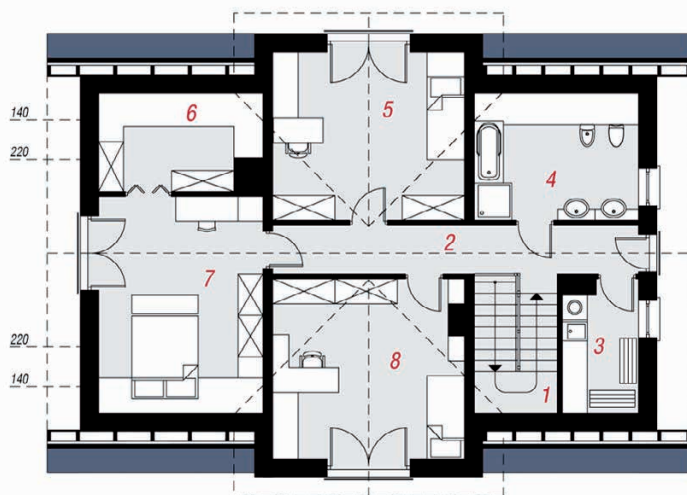
ściany zewn.: bloczek z betonu komórkowego H+H 24 cm + styropian Termo Organika 20 cm + tynk; **strop:** płyta żelbetowa; **schody:** żelbetowe, dwubiegowe; **dach:** dwuspadowy, nachylenie 40 st., więźba drewniana, dachówka ceramiczna; **kocioł:** na paliwo stałe + alternatywnie gazowy; **brama garażowa:** HÖRMANN

Do tego projektu możesz wprowadzić zmiany, na które wyrazimy bezpłatną zgodę. Więcej na www.archon.pl

PARTER



PODDASZE



Opis pomieszczeń:

Parter (m ²)	95,17	(98,69)
1. Wiatrołap	3,91	
2. Kuchnia	9,65	
3. Spiżarnia	1,29	
4. Salon	26,92	
5. Korytarz	5,51	
6. Pom. gospodarcze	2,12	(5,64)
7. Łazienka	5,21	
8. Pokój	11,50	
9. Kotłownia	7,21	
10. Garaż	21,85	

Poddasze (m ²)	82,01	(100,42)
1. Schody	5,89	(5,89)
2. Hol	10,47	(10,47)
3. Pralnia	3,46	(5,44)
4. Łazienka	7,57	(11,88)
5. Pokój	16,73	(18,46)
6. Garderoba	4,28	(8,57)
7. Pokój	16,03	(20,34)
8. Pokój	17,58	(19,37)

Zobacz dostępne wersje oraz projekty dodatkowych instalacji do projektu na www.archon.pl