

Dom w lotosach (G) ver.2

Dom jednorodzinny z poddaszem użytkowym
4 pokoje, 1 kuchnia, 2 łazienki, spiżarka, kotłownia,
garderoby, garaż

powierzchnia domu: 110,49 m²
(bez kotłowni, garażu)

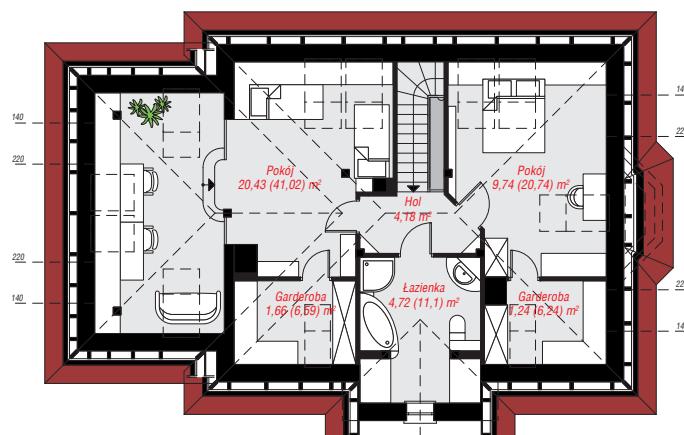
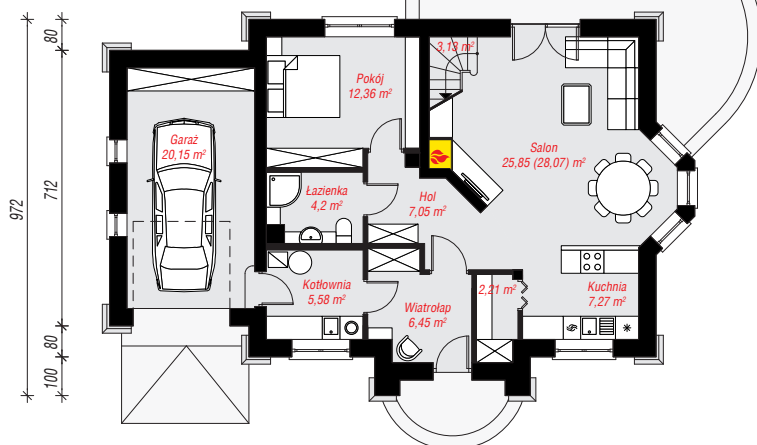
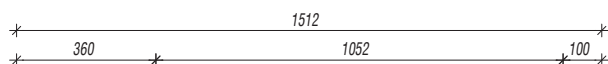
powierzchnia garażu: 20,15 m²
powierzchnia kotłowni: 5,58 m²

powierzchnia zabudowy: 124,79 m²
powierzchnia podłóg: 186,34 m²
kubatura: 654,42 m³
wysokość budynku: 7,46 m
powierzchnia dachu: 205,00 m²

min. wymiary działki: 17,72 x 23,12 m
po adaptacji*: 20,12 x 16,72 m
(Szerokość: likwidacja wykusza w jadalni i okien w garażu,
przesunięcie okien dachowych nabocznych połaciach;
Długość: modyfikacja lukarny nad wejściem.)

Technologia i konstrukcja

ściany: pustak ceramiczny Porotherm 25 cm, stropian Termo Organika 20 cm, tynk; **strop:** płyta żelbetowa;
ścianka kolankowa: 74 cm; **dach:** czterospadowy,
nachylenie 37 st., więźba drewniana, dachówka ceramiczna, okno dachowe 4; **kocioł:** gazowy,
możliwość zamiany na paliwo stałe po adaptacji (pow.
kotłowni do 6m2)



PARTER: 94,25 (96,47) m²

PODDASZE: 41,97 (89,87) m²



Do projektu możesz wprowadzić zmiany,
na które wyrazimy bezpłatną zgodę.

Zobacz dostępne wersje projektu,
wizualizacje wnętrz i zdjęcia z realizacji
na www.archon.pl