



Dom w rododendronach (T)

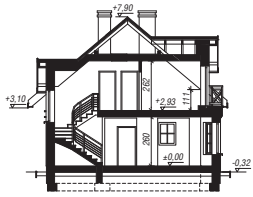
99,16 m² + kotłownia 3,58 m²

Dom jednorodzinny
5 pokoi, kuchnia, spiżarnia, 2 łazienki, kotłownia

min. wymiary działki: 17,22 x 16,92 m
po adaptacji:* 14,62 x 16,92 m

*Likwidacja okna w klatce schodowej oraz okna dachowego w łazience, likwidacja wykusza w salonie, skrócenie okapów.

powierzchnia podłóg: (112,91) m²
powierzchnia zabudowy: 78,83 m²
kubatura: 521,20 m³
wysokość budynku: 8,22 m
wysokość kondygnacji: 2,60 m



Dodatkowe informacje oraz zdjęcia z realizacji na www.archon.pl



elevacja wejściowa



elevacja boczna



elevacja ogrodowa



elevacja boczna

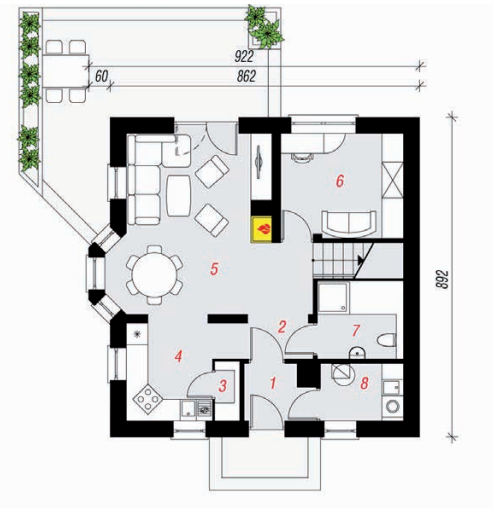
Technologia i konstrukcja

ściany zewn.: pustak ceramiczny Porotherm 25 cm + styropian Termo Organika 20 cm + tynk;
strop: gęstożebrowy Teriva; **schody:** żelbetowe, zabiegowe; **dach:** dwuspadowy, nachylenie 40 st., więźba drewniana, dachówka ceramiczna; **kocioł:** gazowy, możliwość zamiany na paliwo stałe po adaptacji

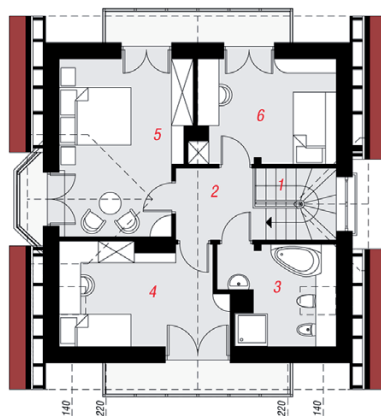
Do tego projektu możesz wprowadzić zmiany, na które wyrazimy bezpłatną zgodę. Więcej na www.archon.pl



PARTER



PODDASZE



Opis pomieszczeń:

Parter (m ²)	54,76	(55,41)
1. Wiatrołap	2,76	
2. Hol	2,15	
3. Spiżarnia	1,09	
4. Kuchnia	7,75	
5. Salon	23,17	
6. Pokój	9,79	
7. Łazienka	4,47	(5,12)
8. Kotłownia	3,58	

Poddasze (m ²)	47,98	(57,50)
1. Schody	4,38	(4,38)
2. Hol	4,58	(4,58)
3. Łazienka	5,74	(8,11)
4. Pokój	10,20	(12,58)
5. Pokój	14,42	(16,75)
6. Pokój	8,66	(11,10)

