

Dom w rododendronach (T)

PEŁNOBRANŻOWE ODBICIE LUSTRZANE

Dom jednorodzinny z poddaszem użytkowym
5 pokoi, 1 kuchnia, 2 łazienki, spiżarka, kotłownia

powierzchnia domu: 99,16 m²
(bez kotłowni)

powierzchnia kotłowni: 3,58 m²

powierzchnia zabudowy: 78,83 m²

powierzchnia podłóg: 112,91 m²

kubatura: 521,20 m³

wysokość budynku: 8,22 m

powierzchnia dachu: 142,60 m²

min. wymiary działki: 16,92 x 17,22 m

po adaptacji*: 14,12 x 16,92 m

(Likwidacja okna w klatce schodowej oraz okna dachowego w łazience, likwidacja wykusza w salonie, skrócenie okapów.)

Technologia i konstrukcja

ściany: pustak ceramiczny Porotherm 25 cm, styropian

Termo Organika 20 cm, tynk; **strop:** gęstożebrowy

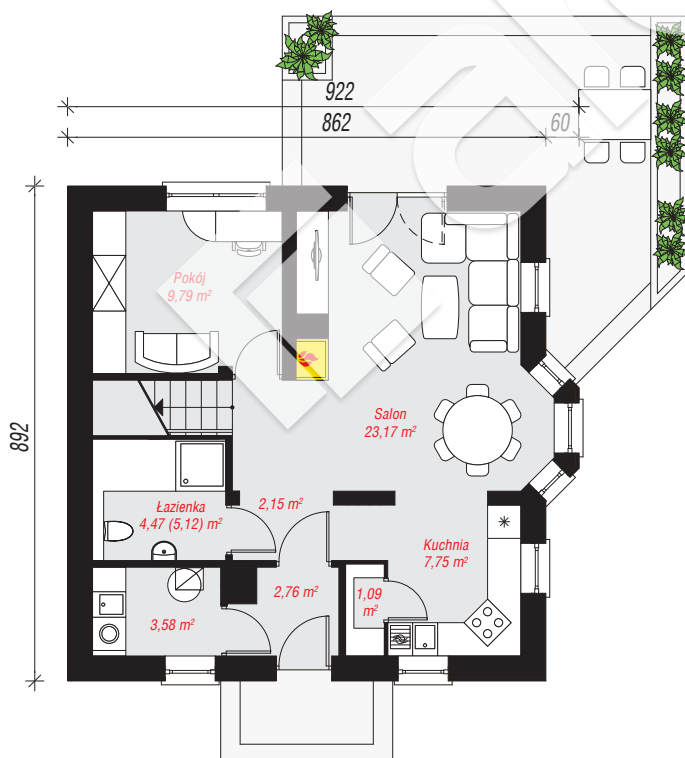
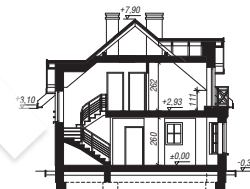
Teriva; **ścianka kolankowa:** 111 cm; **dach:**

dwuspadowy, nachylenie 40 st., więźba drewniana,

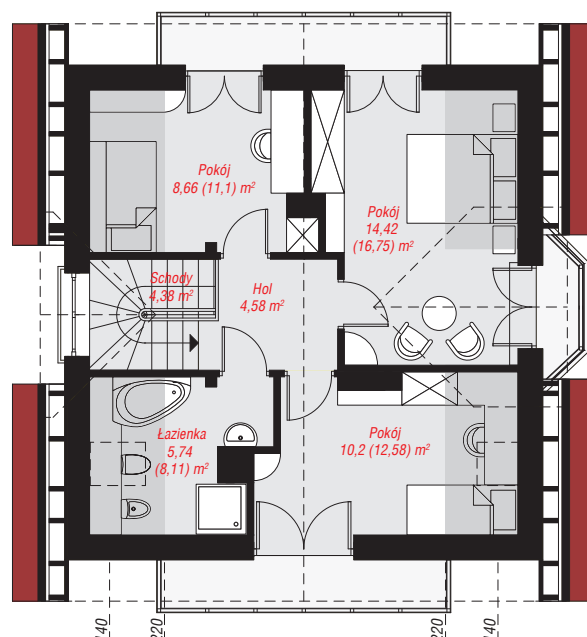
dachówka ceramiczna, okno dachowe 3; **kocioł:**

gazowy, możliwość zamiany na paliwo stałe po

adaptacji (pow. kotłowni do 6m²)



PARTER: 54,76 (55,41) m²



PODDASZE: 47,98 (57,50) m²



Do projektu możesz wprowadzić zmiany,
na które wyrazimy bezpłatną zgodę.

Zobacz dostępne wersje projektu,
wizualizacje wnętrz i zdjęcia z realizacji
na www.archon.pl