

Dom w rododendronach 4 (NT)

Dom jednorodzinny z poddaszem użytkowym
5 pokoi, 1 kuchnia, 2 łazienki, spiżarka, kotłownia,
garderoby, garaż

powierzchnia domu: 104,84 m²
(bez kotłowni, garażu)

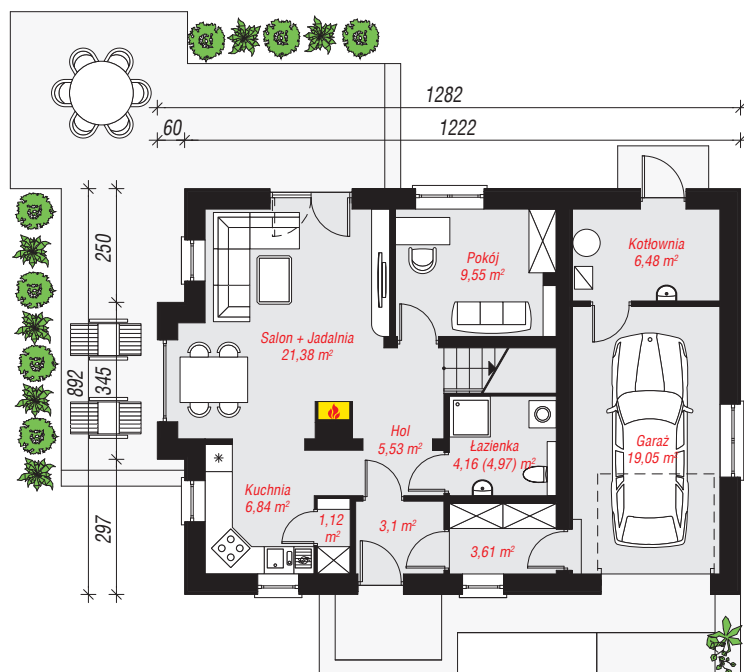
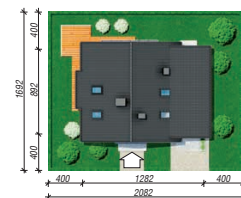
powierzchnia garażu: 19,05 m²
powierzchnia kotłowni: 6,48 m²

powierzchnia zabudowy: 111,94 m²
powierzchnia podłóg: 138,47 m²
kubatura: 659,45 m³
wysokość budynku: 8,43 m
powierzchnia dachu: 177,40 m²

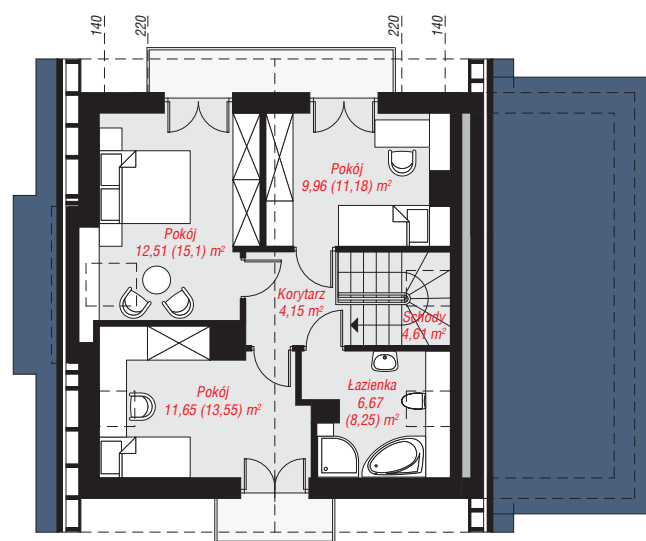
min. wymiary działki: 16,92 x 20,82 m
po adaptacji*: 19,22 x 16,92 m
(Likwidacja wykusza, likwidacja okna w garażu.)

Technologia i konstrukcja

ściany: pustak ceramiczny Porotherm 25 cm, styropian Termo Organika 20 cm, tynk; **strop:** gęstożebrowy Teriva; **ścianka kolankowa:** 130 cm; **dach:** dwuspadowy, nachylenie 40 st., 25 st., więźba drewniana, dachówka ceramiczna; **kocioł:** gazowy, możliwość zamiany na paliwo stałe po adaptacji (pow. kotłowni powyżej 6m²)



PARTER: 80,82 (81,63) m²



PODDASZE: 49,55 (56,84) m²



Do projektu możesz wprowadzić zmiany,
na które wyrazimy bezpłatną zgodę.

Zobacz dostępne wersje projektu,
wizualizacje wnętrz i zdjęcia z realizacji
na www.archon.pl