

Dom w santolinach

PEŁNOBRANŻOWE ODBICIE LUSTRZANE

archon
PROJEKTY DOMÓW

Dom jednorodzinny parterowy
5 pokoi, 1 kuchnia, 2 łazienki, spiżarka, kotłownia,
pralnia, garaż

powierzchnia domu: 119,38 m²
(bez kotłowni, garażu)

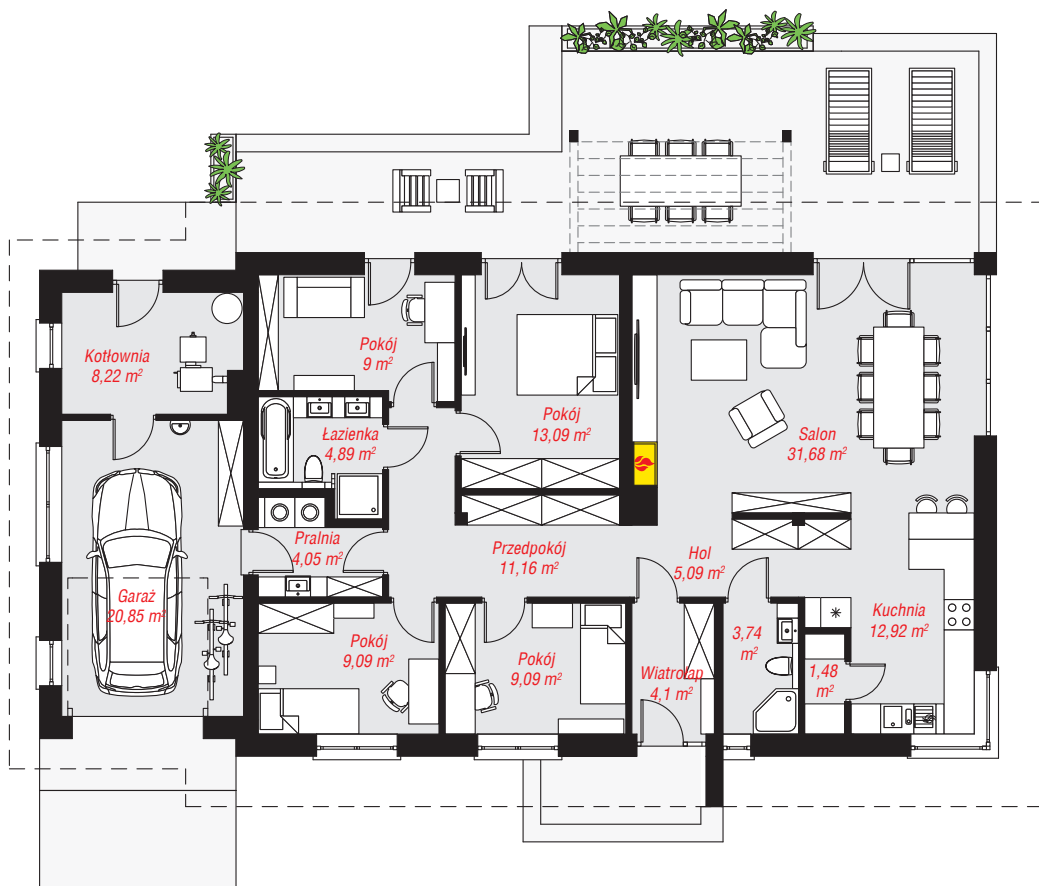
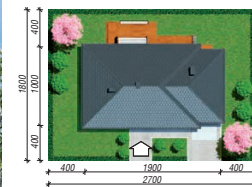
powierzchnia garażu: 20,85 m²
powierzchnia kotłowni: 8,22 m²

powierzchnia zabudowy: 188,43 m²
powierzchnia podłóg: 148,45 m²
kubatura: 938,40 m³
wysokość budynku: 6,80 m
powierzchnia dachu: 279,38 m²

min. wymiary działki: 18,00 x 27,00 m
po adaptacji*: 26,00 x 18,00 m
(Likwidacja okien w garażu i kotłowni.)

Technologia i konstrukcja

ściany: cegła wapienno-piaskowa SILKA 24 cm,
styropian Termo Organika 20 cm, tynk; **strop:** płyta
żelbetowa; **dach:** czterospadowy, nachylenie 30 st.,
więźba drewniana, dachówka ceramiczna; **kocioł:** na
paliwo stałe + alternatywnie gazowy



PARTER: 148,45 (0,00) m²



Do projektu możesz wprowadzić zmiany,
na które wyrazimy bezpłatną zgodę.

Zobacz dostępne wersje projektu,
wizualizacje wnętrz i zdjęcia z realizacji
na www.archon.pl