

Dom w antonówkach (GPT)

Dom jednorodzinny z poddaszem użytkowym
5 pokoi, 1 kuchnia, 2 łazienki, kotłownia, pralnia,
garderoby, pomieszczenie gospodarcze, garaż,
piwnica

powierzchnia domu: 110,71 m²
(bez garażu, piwnic)

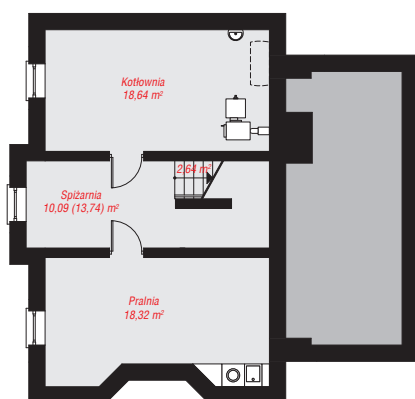
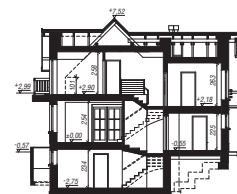
powierzchnia garażu: 17,92 m²
powierzchnia piwnic: 49,69 m²

powierzchnia zabudowy: 101,25 m²
powierzchnia podłóg: 198,36 m²
kubatura: 813,90 m³
wysokość budynku: 8,09 m
powierzchnia dachu: 183,00 m²

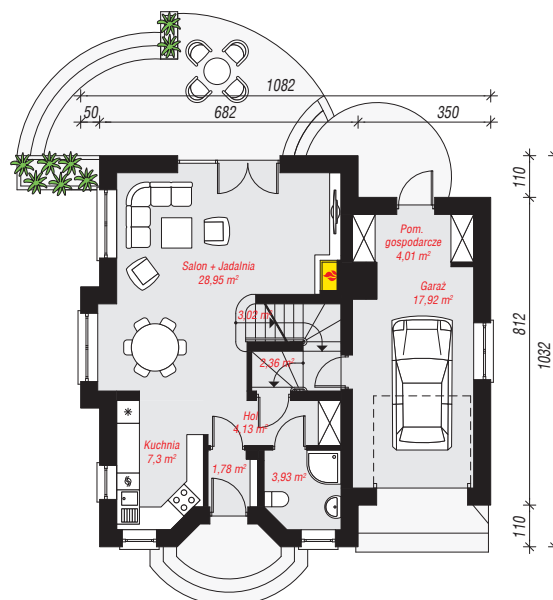
min. wymiary działki: 18,32 x 18,82 m
po adaptacji*: 17,32 x 18,32 m
(Likwidacja wykusza, likwidacja okien w ścianie bocznej
garażu oraz doprojektowanie okna połaciowego.)

Technologia i konstrukcja

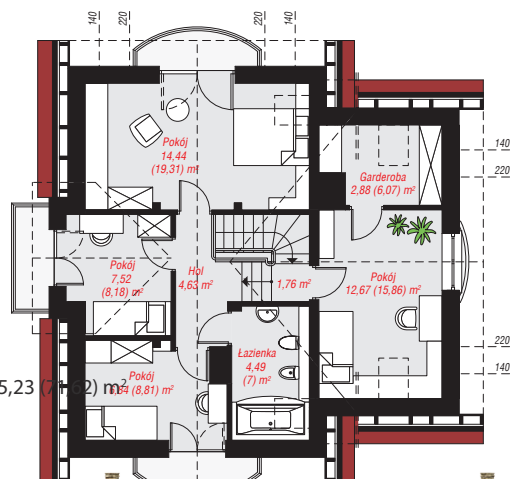
ściany: pustak ceramiczny Porotherm 25 cm, stropian
Termo Organika 20 cm, tynk; **strop:** gęstożebrowy
Teriva; **ścianka kolankowa:** 101 cm; **dach:**
dwuspadowy, nachylenie 45 st., więźba drewniana,
dachówka ceramiczna; **kocioł:** na paliwo stałe +
alternatywnie gazowy



PIWNICA: 49,69 (53,34) m²



PARTER: 73,40 (0,00) m²



PODDASZE: 55,23 m²



Do projektu możesz wprowadzić zmiany,
na które wyrazimy bezpłatną zgodę.

Zobacz dostępne wersje projektu,
wizualizacje wnętrz i zdjęcia z realizacji
na www.archon.pl