

Dom w tamaryszkach 2 (G2N)

PEŁNOBRANŻOWE ODBICIE LUSTRZANE

Dom jednorodzinny z poddaszem użytkowym
6 pokoi, 1 kuchnia, 3 łazienki, spiżarka, kotłownia,
pralnia, garderoby, pomieszczenie gospodarcze,
garaż

powierzchnia domu: 172,82 m²
(bez kotłowni, garażu)

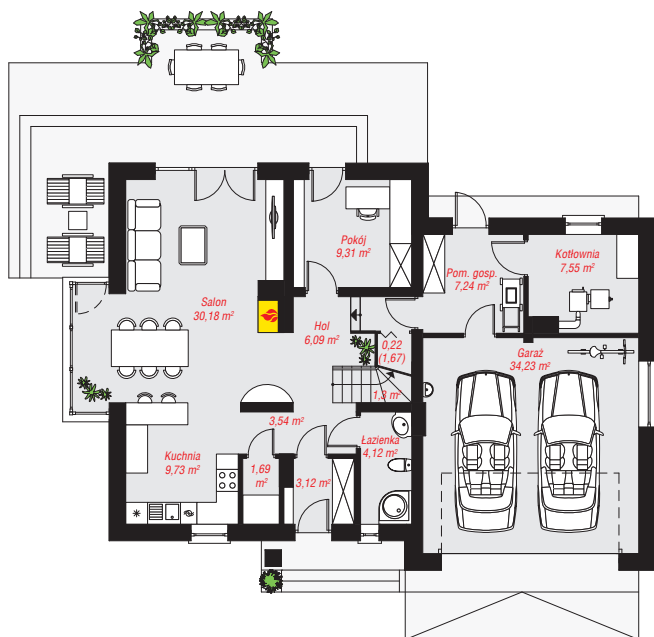
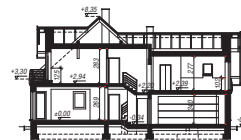
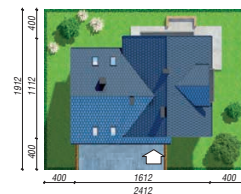
powierzchnia garażu: 34,23 m²
powierzchnia kotłowni: 7,55 m²

powierzchnia zabudowy: 155,87 m²
powierzchnia podłóg: 235,04 m²
kubatura: 1 031,85 m³
wysokość budynku: 8,88 m
powierzchnia dachu: 258,60 m²

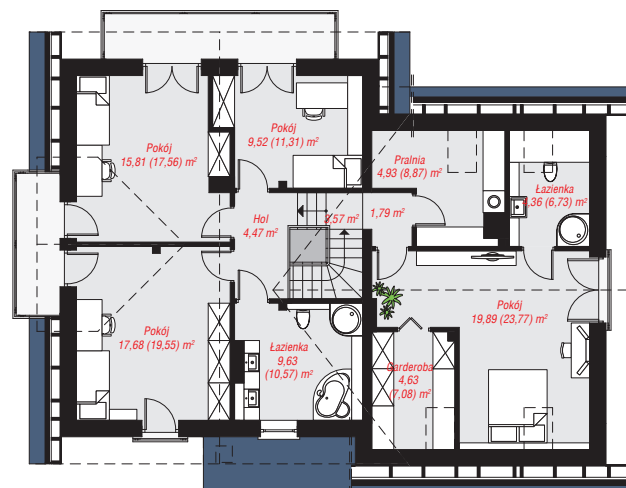
min. wymiary działki: 19,12 x 24,12 m
po adaptacji*: 21,92 x 19,12 m
(Likwidacja wykusa oraz likwidacja okien w ścianie bocznej
garażu wraz z doprojektowaniem okien połączonych w
pokój nad garażem.)

Technologia i konstrukcja

ściany: pustak ceramiczny Porotherm 25 cm, styropian
Termo Organika 20 cm, tynk; **strop:** płyta żelbetowa;
ścianka kolankowa: 125 cm; **dach:** dwuspadowy,
nachylenie 42 st., 35 st., więźba drewniana, dachówka
ceramiczna, okno dachowe 4; **kocioł:** na paliwo stałe +
alternatywnie gazowy



PARTER: 118,32 (119,77) m²



PODDASZE: 96,28 (115,27) m²



Do projektu możesz wprowadzić zmiany,
na które wyrazimy bezpłatną zgodę.

Zobacz dostępne wersje projektu,
wizualizacje wnętrz i zdjęcia z realizacji
na www.archon.pl