



Willa Weronika 4

PEŁNOBRANŻOWE ODBICIE LUSTRZANE

334,01 m² + kotłownia 11,60 m²
+ garaż 34,53 m²

Dom jednorodzinny
6 pokoi, kuchnia, spiżarnia, jadalnia, 3 łazienki,
kotłownia, pralnia, garderoby, pomieszczenie
gospodarcze

min. wymiary działki: 31,03 x 27,56 m
po adaptacji:* 30,03 x 27,56 m

*Likwidacja okien w ścianie bocznej w pralni i garderobie.

powierzchnia podłóg: (383,14) m²
powierzchnia zabudowy: 291,78 m²
kubatura: 1871,65 m³
wysokość budynku: 8,91 m
wysokość kondygnacji: 2,94 m

archon
PROJEKTY DOMÓW

Dodatkowe informacje oraz zdjęcia z realizacji na www.archon.pl



elevacja wejściowa



elevacja boczna



elevacja ogrodowa



elevacja boczna

EP = 93 EU_{CO} = 15 [kWh/(m²·rok)]

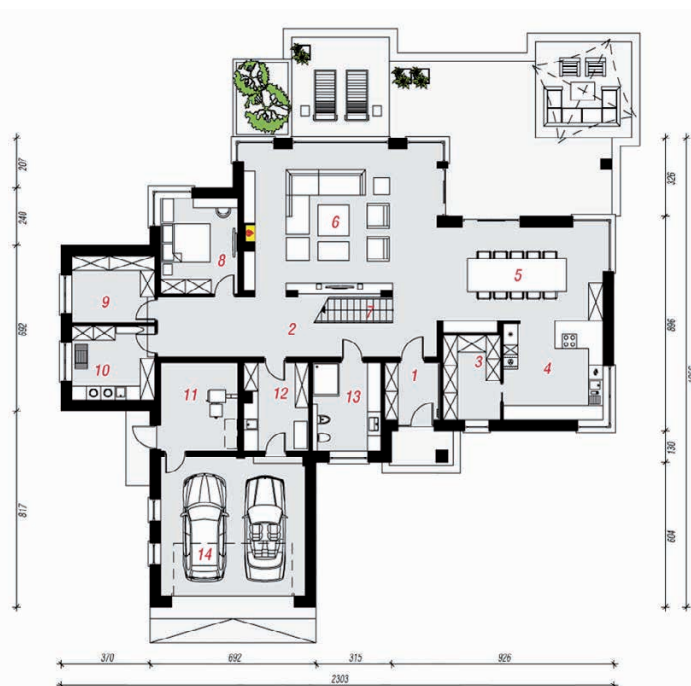
Projekt zgodny z NOWYMI
Warunkami Technicznymi 2017 r.

Technologia i konstrukcja

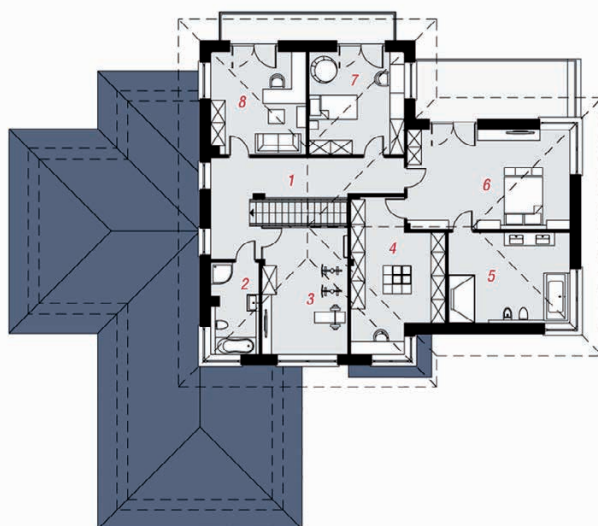
ściany zewn.: pustak ceramiczny Porotherm 25 cm + styropian Termo Organika 20 cm + tynk; **strop:** płyta żelbetowa; **schody:** stalowe, jednobiegowe; **dach:** czterospadowy, nachylenie 22 st., więźba drewniana, dachówka ceramiczna; **kocioł:** na paliwo stałe + alternatywnie gazowy; **brama garażowa:** HÖRMANN

Do tego projektu możesz wprowadzić zmiany, na które wyrazimy bezpłatną zgodę. Więcej na www.archon.pl

PARTER



PIĘTRO



Opis pomieszczeń:

Parter (m ²)	235,75	(238,75)
1. Wiatrołap	5,36	
2. Hol	23,61	(26,61)
3. Spiżarnia	8,20	
4. Kuchnia	16,94	
5. Jadalnia	26,81	
6. Salon	51,54	
7. Schody	5,03	
8. Pokój	12,49	
9. Garderoba	9,38	
10. Pralnia	10,47	
11. Kotłownia	11,60	
12. Pom. gospodarcze	9,54	
13. Łazienka	10,25	
14. Garaż	34,53	

Piętro (m ²)	144,39
1. Korytarz	17,72
2. Łazienka	7,23
3. Pom. rekreacyjne	18,84
4. Garderoba	20,67
5. Łazienka	18,81
6. Pokój	27,78
7. Pokój	16,74
8. Gabinet	16,60

Zobacz dostępne wersje oraz projekty
dodatkowych instalacji do projektu
na www.archon.pl