

Dom w jonatanach 2

PEŁNOBRANŻOWE ODBICIE LUSTRZANE

Dom jednorodzinny z poddaszem użytkowym
6 pokoi, 1 kuchnia, 2 łazienki, spiżarka, kotłownia,
pralnia, garderoby, garaż

powierzchnia domu: 152,75 m²
(bez kotłowni, garażu)

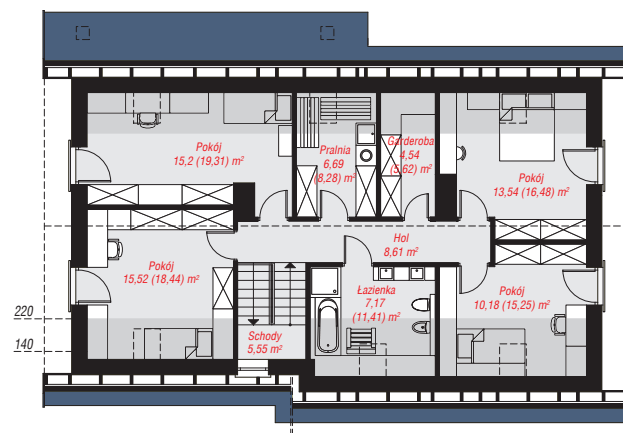
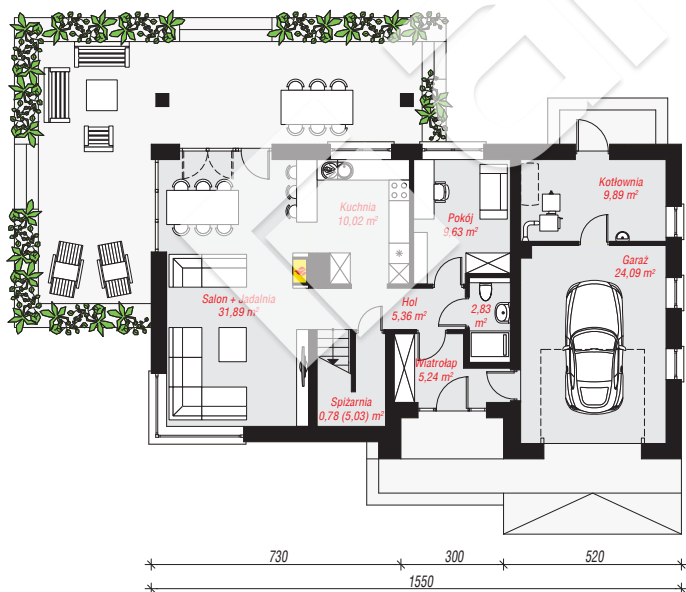
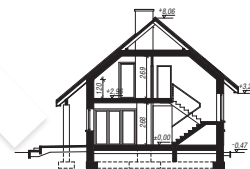
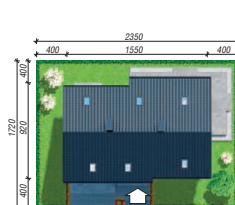
powierzchnia garażu: 24,09 m²
powierzchnia kotłowni: 9,89 m²

powierzchnia zabudowy: 140,26 m²
powierzchnia podłóg: 212,93 m²
kubatura: 925,50 m³
wysokość budynku: 8,53 m
powierzchnia dachu: 253,50 m²

min. wymiary działki: 17,20 x 23,50 m
po adaptacji*: 22,50 x 17,20 m
(Likwidacja okien w ścianie bocznej, doprojektowanie okien
połączonych.)

Technologia i konstrukcja

ściany: pustak ceramiczny Porotherm 25 cm, styropian Termo Organika 20 cm, tynk; **strop:** płyta żelbetowa;
ścianka kolankowa: 120 cm; **dach:** dwuspadowy,
nachylenie 40 st., więźba drewniana, dachówka ceramiczna, okno dachowe 3; **kocioł:** na paliwo stałe +
alternatywnie gazowy



PARTER: 99,73 (103,98) m²

PODDASZE: 87,00 (108,95) m²



Do projektu możesz wprowadzić zmiany,
na które wyrazimy bezpłatną zgodę.

Zobacz dostępne wersje projektu,
wizualizacje wnętrz i zdjęcia z realizacji
na www.archon.pl