



Dom przy promenadzie 4

1126,96

Budynek wielorodzinny

powierzchnia podłóg:	1149,42	m ²
powierzchnia zabudowy:	381,42	m ²
powierzchnia dachu:	427,90	m ²
kubatura:	4526,20	m ³
wysokość budynku:	11,81	m
wysokość kondygnacji:	2,61	m

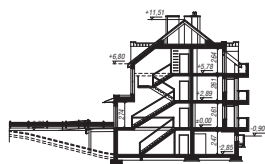
EP < 85 [kWh/(m²·rok)]

Zgodny z Nowymi Warunkami Technicznymi.

Technologia i konstrukcja

ściany zewn.: pustak ceramiczny Porotherm 25 cm + styropian Termo Organika 15 cm + tynk;
strop: płyta żelbetowa; **schody:** żelbetowe, jednobiegowe; **dach:** dwuspadowy, nachylenie 38 st., więźba drewniana, dachówka ceramiczna;
kocioł: gazowy; **brama garażowa:** HÖRMANN

Do tego projektu możesz wprowadzić zmiany, na które wyrazimy bezpłatną zgodę. Więcej na www.archon.pl



Dodatkowe informacje oraz zdjęcia z realizacji na www.archon.pl



elevacja wejściowa



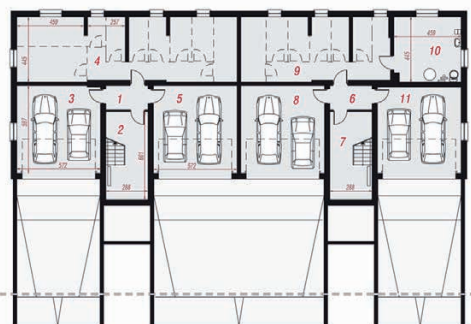
elevacja boczna



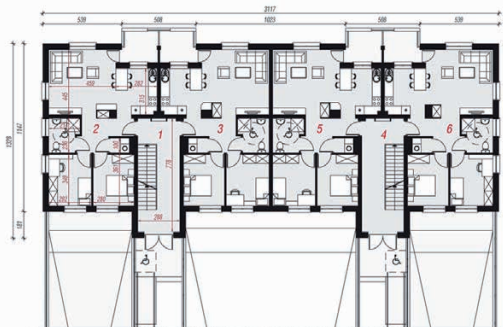
elevacja ogrodowa



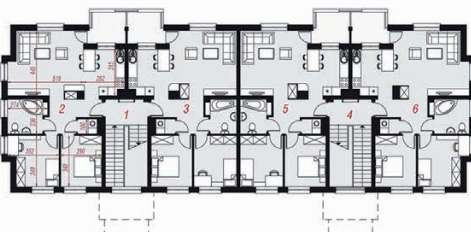
elevacja boczna



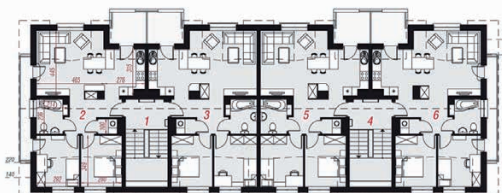
PIWNICA



PARTER



PIĘTRO



PODDASZE

Opis pomieszczeń:

Piwnica (m²) 296,61 (30,97)

1. Przedsiónek	4,57	
2. Klatka schodowa	13,46	(16,64)
3. Garaż	33,57	
4. Komórka lokatorska	63,94	
5. Garaż	33,68	
6. Przedsiónek	4,57	
7. Klatka schodowa	13,46	(16,64)
8. Garaż	33,68	
9. Komórka lokatorska	42,84	
10. Kotłownia	19,84	
11. Garaż	33,00	

Parter (m²) 287,20

1. Klatka schodowa	21,89
2. Mieszkanie	61,01
3. Mieszkanie	60,78
4. Klatka schodowa	21,89
5. Mieszkanie	60,78
6. Mieszkanie	60,85

Piętro (m²) 283,13

1. Klatka schodowa	16,75
2. Mieszkanie	64,36
3. Mieszkanie	60,54
4. Klatka schodowa	16,75
5. Mieszkanie	60,54
6. Mieszkanie	64,19

Poddasze (m²) 260,02 (276,12)

1. Klatka schodowa	16,75	
2. Mieszkanie	56,59	(60,61)
3. Mieszkanie	56,35	(60,38)
4. Klatka schodowa	16,75	
5. Mieszkanie	56,35	(60,38)
6. Mieszkanie	57,23	(61,25)

Zobacz dostępne wersje oraz projekty dodatkowych instalacji do projektu na www.archon.pl