

Dom w amarantusach 2 (T)

PEŁNOBRANŻOWE ODBICIE LUSTRZANE

Dom jednorodzinny parterowy
5 pokoi, 1 kuchnia, 2 łazienki, jadalnia, toaleta,
kotłownia, garderoby, pomieszczenie
gospodarcze, garaż

powierzchnia domu: 168,15 m²
(bez kotłowni, garażu)

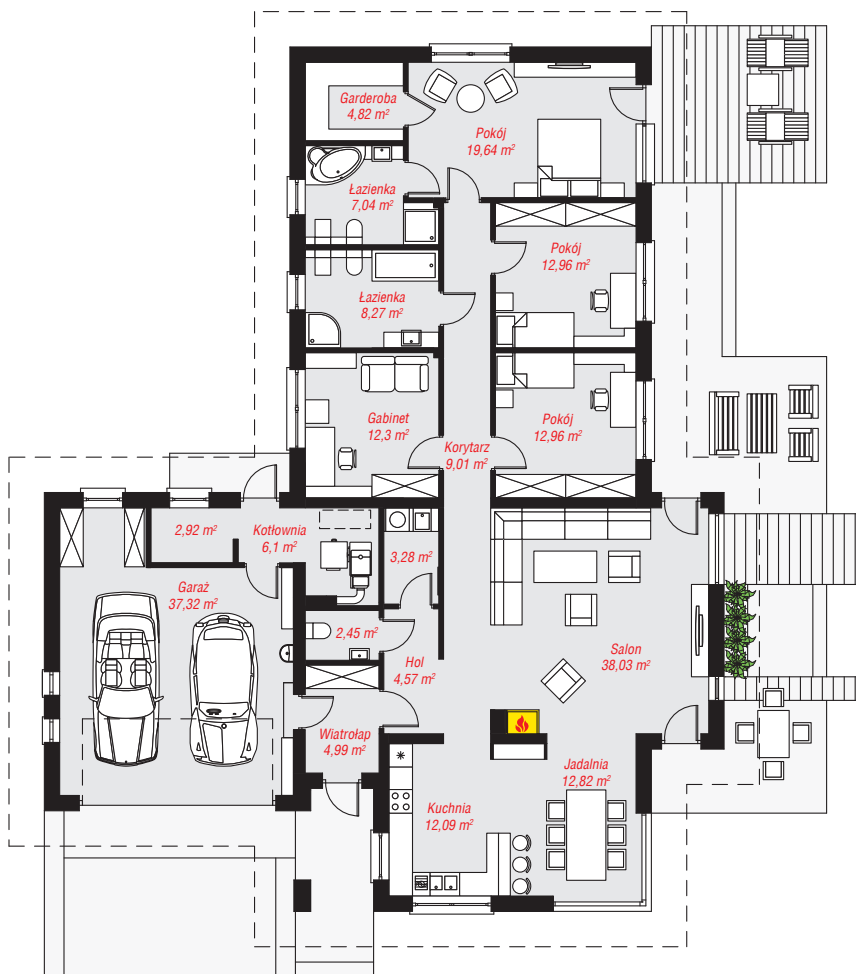
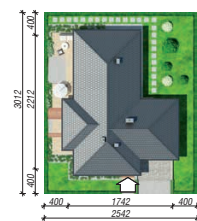
powierzchnia garażu: 37,32 m²
powierzchnia kotłowni: 6,10 m²

powierzchnia zabudowy: 271,16 m²
powierzchnia podłóg: 211,57 m²
kubatura: 1 214,69 m³
wysokość budynku: 5,75 m
powierzchnia dachu: 374,10 m²

min. wymiary działki: 30,12 x 25,42 m
po adaptacji*: 24,42 x 29,12 m
(Szerokość: likwidacja okna na elewacji bocznej garażu;
Długość: likwidacja okna na elewacji tylnej.)

Technologia i konstrukcja

ściany: pustak ceramiczny Porotherm 25 cm, styropian Termo Organika 20 cm, tynk; **strop:** gęstożebrowy Teriva; **dach:** czterospadowy, nachylenie 25 st., więźba drewniana, dachówka ceramiczna; **kocioł:** na paliwo stałe + alternatywnie gazowy



PARTER: 211,57 (0,00) m²

Do projektu możesz wprowadzić zmiany,
na które wyrazimy bezpłatną zgodę.

Zobacz dostępne wersje projektu,
wizualizacje wnętrz i zdjęcia z realizacji
na www.archon.pl

