

Dom w lilakach 2 (T)

PEŁNOBRANŻOWE ODBICIE LUSTRZANE

archon
PROJEKTY DOMÓW

Dom jednorodzinny parterowy
4 pokoje, 1 kuchnia, 1 łazienka, spiżarka,
kotłownia, pralnia, garderoby, garaż

powierzchnia domu: 99,56 m²
(bez kotłowni, garażu)

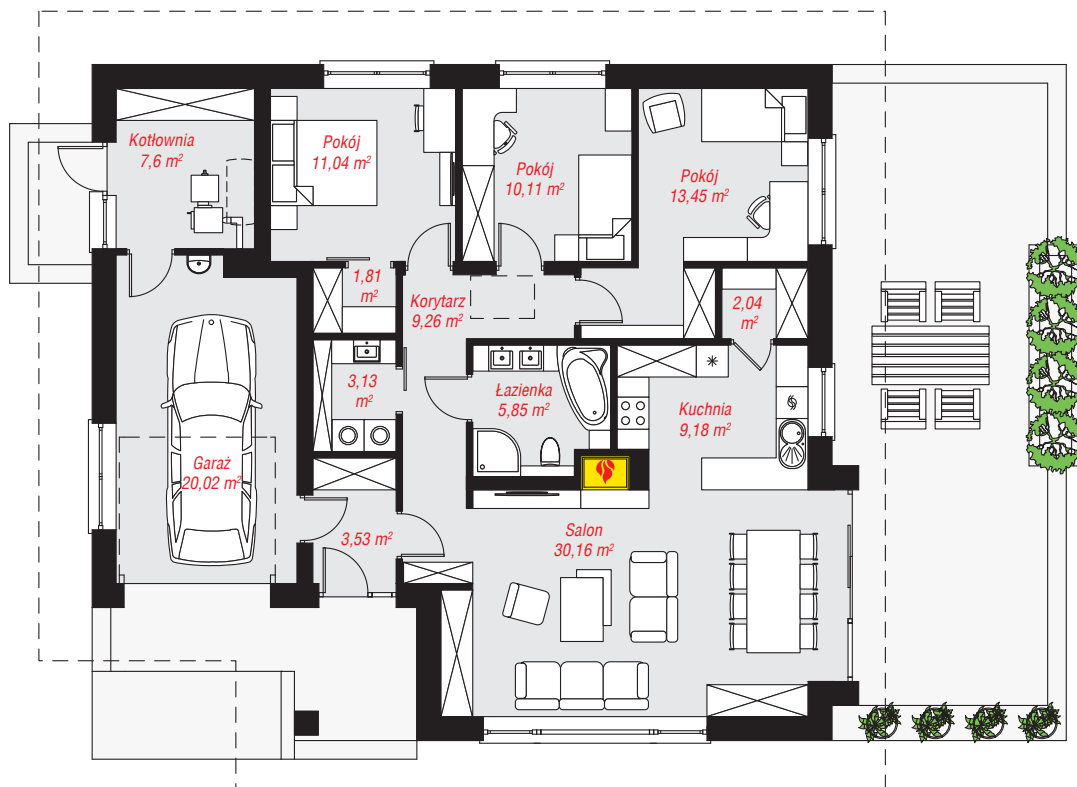
powierzchnia garażu: 20,02 m²
powierzchnia kotłowni: 7,60 m²

powierzchnia zabudowy: 170,61 m²
powierzchnia podłóg: 127,18 m²
kubatura: 890,65 m³
wysokość budynku: 7,05 m
powierzchnia dachu: 259,20 m²

min. wymiary działki: 20,70 x 22,40 m
po adaptacji*: 20,90 x 20,70 m
(Likwidacja wykusza w salonie i okna w garażu,
przeniesienie drzwi i okna w kotłowni na tylną elewację.)

Technologia i konstrukcja

ściany: pustak ceramiczny Porotherm 25 cm, styropian Termo Organika 20 cm, tynk; **strop:** gęstożebrowy Teriva; **dach:** czterospadowy, nachylenie 30 st., więźba drewniana, dachówka ceramiczna; **kocioł:** na paliwo stałe + alternatywnie gazowy



PARTER: 127,18 (0,00) m²



Do projektu możesz wprowadzić zmiany,
na które wyrazimy bezpłatną zgodę.

Zobacz dostępne wersje projektu,
wizualizacje wnętrz i zdjęcia z realizacji
na www.archon.pl