



Dom w głogu ver.2

PEŁNOBRANŻOWE ODBICIE LUSTRZANE

152,77 m² + kotłownia 5,51 m²
+ garaż 17,10 m²

Dom jednorodzinny
6 pokoi, kuchnia, 2 łazienki, kotłownia

min. wymiary działki: 17,92 x 22,12 m
po adaptacji:* 17,92 x 21,12 m

*Likwidacja wykusza.

powierzchnia podłóg: (197,92) m²
powierzchnia zabudowy: 133,74 m²
powierzchnia dachu: 244,90 m²
kubatura: 846,18 m³
wysokość budynku: 9,05 m
wysokość kondygnacji: 2,69 m

EP = 72 EU_{CO} = 33 [KWh/(m²·rok)]

Dodatkowe informacje oraz zdjęcia z realizacji na www.archon.pl



elevacja wejściowa



elevacja boczna



elevacja ogrodowa



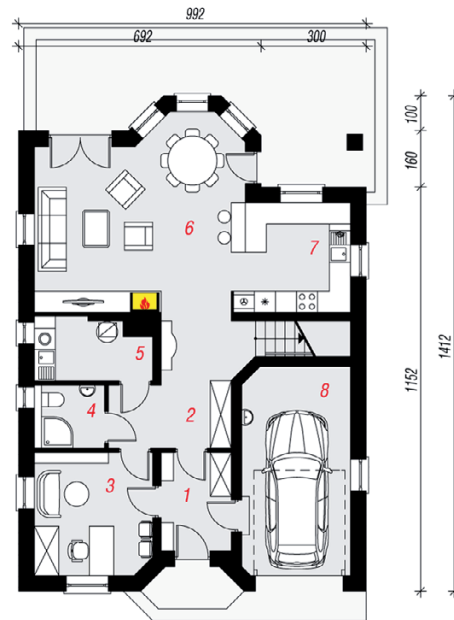
elevacja boczna

Technologia i konstrukcja

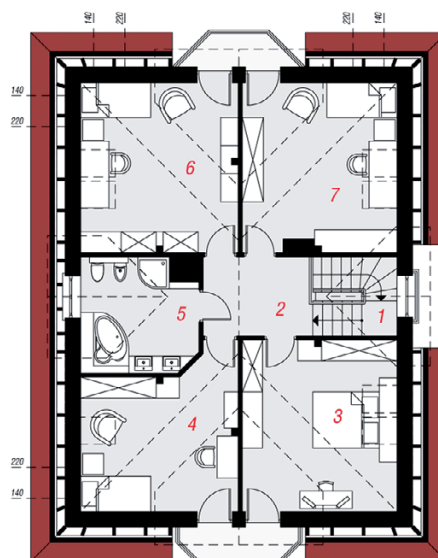
ściany zewn.: pustak ceramiczny Porotherm 25 cm + styropian Termo Organika 20 cm + tynk; **strop:** płyta żelbetowa; **schody:** żelbetowe, zabiegowe; **dach:** czterospadowy, nachylenie 42 st., więźba drewniana, dachówka ceramiczna; **kocioł:** gazowy; **brama garażowa:** HÖRMANN

Do tego projektu możesz wprowadzić zmiany, na które wyrazimy bezpłatną zgodę. Więcej na www.archon.pl

PARTER



PODDASZE



Opis pomieszczeń:

Parter (m ²)	93,45	(94,28)
1. Wiatrołap	5,41	
2. Hol	11,18	
3. Gabinet	11,39	
4. Łazienka	3,45	
5. Kotłownia	5,51	
6. Salon	29,00	
7. Kuchnia	10,41	
8. Garaż	17,10	(17,93)
Poddasze (m ²)	81,93	(103,64)
1. Schody	5,56	
2. Hol	6,88	
3. Pokój	15,78	(21,12)
4. Pokój	13,51	(18,00)
5. Łazienka	8,87	(10,12)
6. Pokój	16,02	(21,34)
7. Pokój	15,31	(20,62)

Zobacz projekty dodatkowych instalacji do projektu na www.archon.pl