

Dom w wawrzynkach 2

PEŁNOBRANŻOWE ODBICIE LUSTRZANE

Dom jednorodzinny z poddaszem użytkowym
5 pokoi, 1 kuchnia, 2 łazienki, kotłownia, pralnia,
garderoby, garaż

powierzchnia domu: 131,12 m²
(bez kotłowni, garażu)

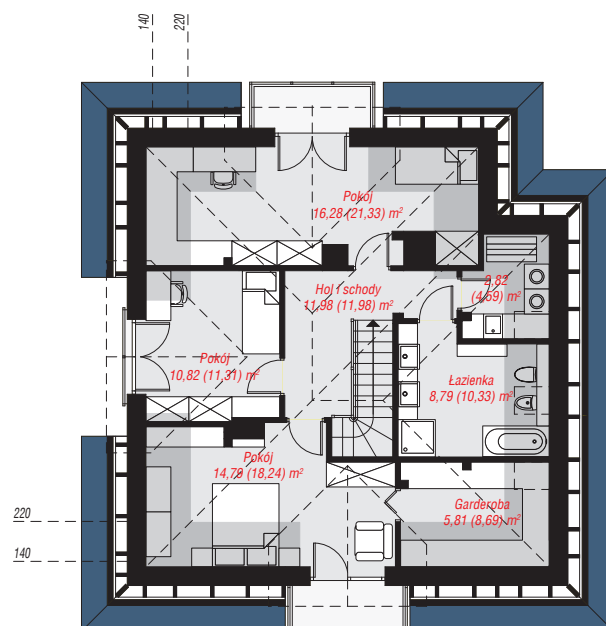
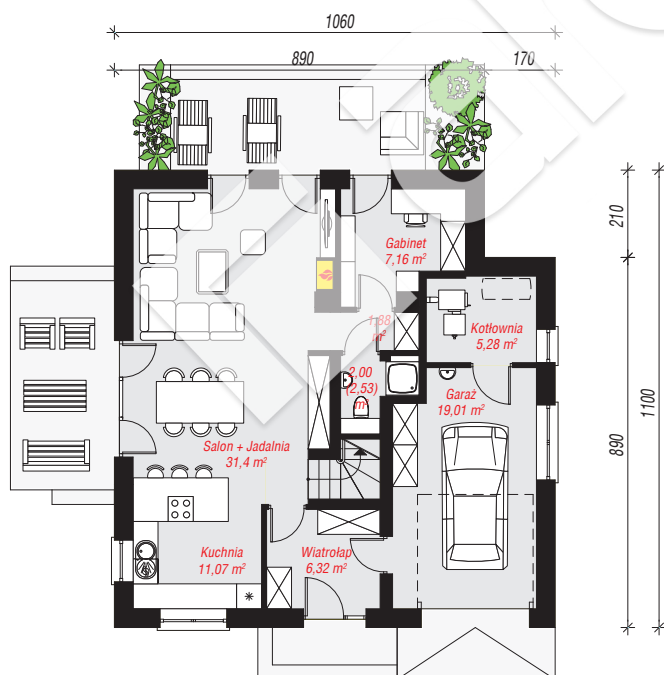
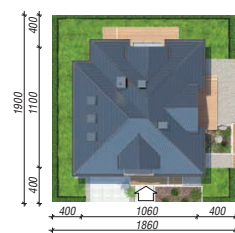
powierzchnia garażu: 19,01 m²
powierzchnia kotłowni: 5,28 m²

powierzchnia zabudowy: 113,89 m²
powierzchnia podłóg: 171,12 m²
kubatura: 734,88 m³
wysokość budynku: 8,56 m
powierzchnia dachu: 215,50 m²

min. wymiary działki: 19,00 x 18,60 m
po adaptacji*: 17,60 x 19,00 m
(Likwidacja okien w ścianie bocznej garażu, przesunięcie lub likwidacja okien połaciowych.)

Technologia i konstrukcja

ściany: pustak ceramiczny Porotherm 25 cm, styropian Termo Organika 20 cm, tynk; **strop:** płyta żelbetowa;
ścianka kolankowa: 130 cm; **dach:** czterospadowy, nachylenie 40 st., więźba drewniana, dachówka ceramiczna, okno dachowe 3; **kocioł:** na paliwo stałe + alternatywnie gazowy



PARTER: 84,12 (84,65) m²

PODDASZE: 71,29 (86,47) m²



Do projektu możesz wprowadzić zmiany,
na które wyrazimy bezpłatną zgodę.

Zobacz dostępne wersje projektu,
wizualizacje wnętrz i zdjęcia z realizacji
na www.archon.pl