

Dom w skrzydłokwiatach 2 (G2)

PEŁNOBRANŻOWE ODBICIE LUSTRZANE

archon
PROJEKTY DOMÓW

Dom jednorodzinny z poddaszem użytkowym
5 pokoi, 1 kuchnia, 3 łazienki, spiżarka, kotłownia,
pralnia, garderoby, garaż

powierzchnia domu: 189,79 m²
(bez kotłowni, garażu)

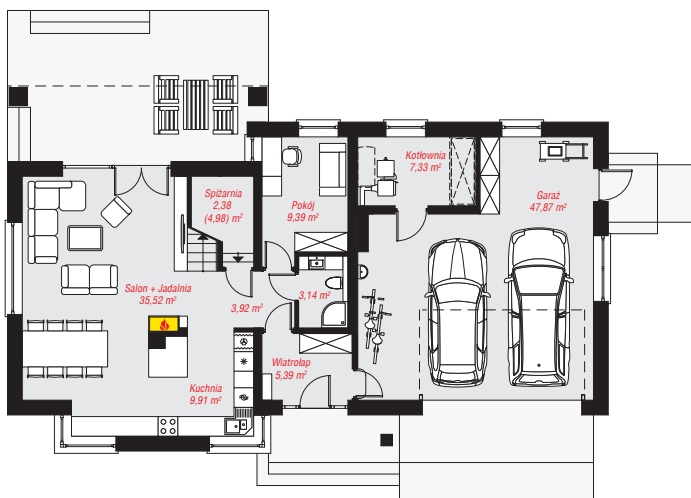
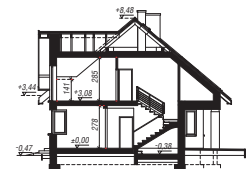
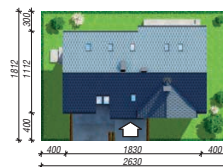
powierzchnia garażu: 47,87 m²
powierzchnia kotłowni: 7,33 m²

powierzchnia zabudowy: 180,25 m²
powierzchnia podłóg: 269,38 m²
kubatura: 1 262,23 m³
wysokość budynku: 8,95 m
powierzchnia dachu: 306,70 m²

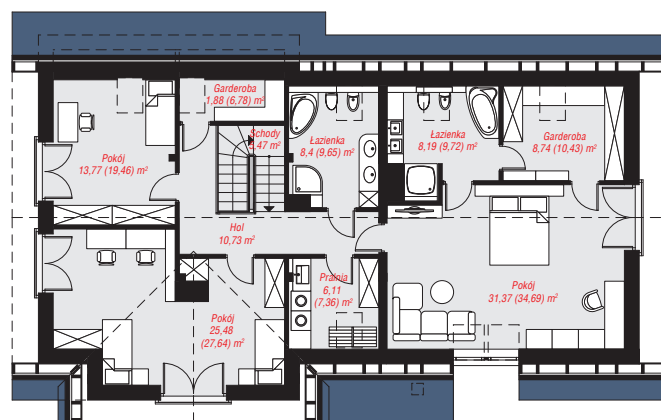
min. wymiary działki: 18,12 x 26,30 m
po adaptacji*: 25,30 x 18,12 m
(Likwidacja okien i drzwi w ścianie bocznej.)

Technologia i konstrukcja

ściany: pustak ceramiczny Porotherm 25 cm, styropian Termo Organika 20 cm, tynk; **strop:** płyta żelbetowa;
ścianka kolankowa: 141 cm; **dach:** dwuspadowy,
nachylenie 40 st., więźba drewniana, dachówka
ceramiczna, okno dachowe 3; **kocioł:** na paliwo stałe +
alternatywnie gazowy



PARTER: 124,85 (127,45) m²



PODDASZE: 120,14 (141,93) m²



Do projektu możesz wprowadzić zmiany,
na które wyrazimy bezpłatną zgodę.

Zobacz dostępne wersje projektu,
wizualizacje wnętrz i zdjęcia z realizacji
na www.archon.pl