

Dom w idaredach 6 (G2)

Dom jednorodzinny z poddaszem użytkowym
5 pokoi, 1 kuchnia, 2 łazienki, spiżarka, kotłownia,
pralnia, garaż

powierzchnia domu: 145,18 m²
(bez kotłowni, garażu)

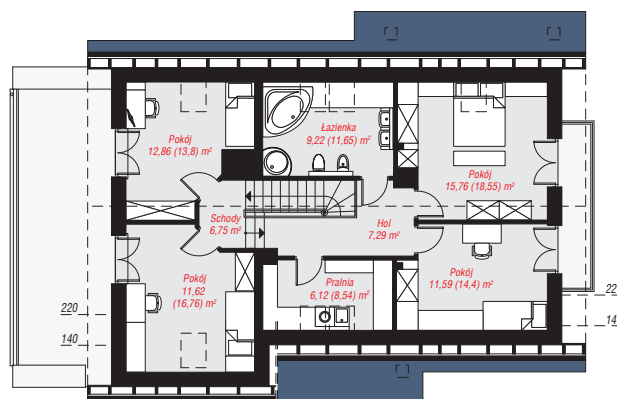
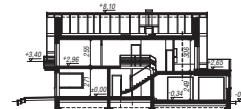
powierzchnia garażu: 41,24 m²
powierzchnia kotłowni: 16,44 m²

powierzchnia zabudowy: 158,37 m²
powierzchnia podłóg: 221,06 m²
kubatura: 975,03 m³
wysokość budynku: 8,57 m
powierzchnia dachu: 228,80 m²

min. wymiary działki: 17,92 x 25,05 m
po adaptacji*: 24,05 x 17,92 m
(Likwidacja okien w ścianie bocznej garażu oraz
doprojektowanie okien połaciowych w pokojach nad
garażem.)

Technologia i konstrukcja

ściany: pustak ceramiczny Porotherm 25 cm, stropian
Termo Organika 20 cm, tynk; **strop:** płyta żelbetowa;
ścianka kolankowa: 127 cm; **dach:** dwuspadowy,
nachylenie 40 st., więźba drewniana, dachówka
ceramiczna, okno dachowe 3; **kocioł:** na paliwo stałe +
alternatywnie gazowy



Do projektu możesz wprowadzić zmiany,
na które wyrazimy bezpłatną zgodę.

Zobacz dostępne wersje projektu,
wizualizacje wnętrz i zdjęcia z realizacji
na www.archon.pl