



Dom w idaredach 6 (G2)

PEŁNOBRANŻOWE ODBICIE LUSTRZANE

145,18 m² + kotłownia 16,44 m²
+ garaż 41,24 m²

Dom jednorodzinny
5 pokoi, kuchnia, spiżarka, 2 łazienki, kotłownia, pralnia

min. wymiary działki: 25,05 x 17,92 m
po adaptacji:* 24,05 x 17,92 m

*Likwidacja okien w ścianie bocznej garażu oraz doprojektowanie okien połaciowych w pokojach nad garażem.

powierzchnia podłóg: (221,06) m²
powierzchnia zabudowy: 158,37 m²
powierzchnia dachu: 228,80 m²
kubatura: 975,03 m³
wysokość budynku: 8,57 m
wysokość kondygnacji: 2,71 m

Dodatkowe informacje oraz zdjęcia z realizacji na www.archon.pl



elevacja wejściowa

elevacja boczna

elevacja ogrodowa

elevacja boczna

EP = 82 EU_{co} = 37 [kWh/(m²·rok)]

Projekt zgodny z NOWYMI
Warunkami Technicznymi 2017 r.

Technologia i konstrukcja

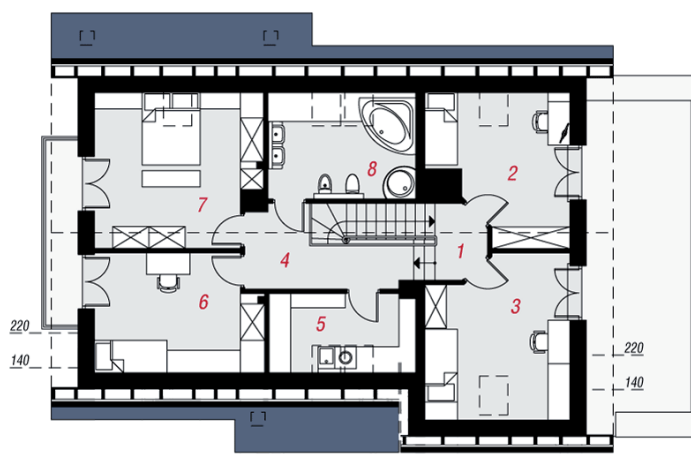
ściany zewn.: pustak ceramiczny Porotherm 25 cm + styropian Termo Organika 20 cm + tynk; **strop:** płyta żelbetowa; **schody:** żelbetowe, dwubiegowe; **dach:** dwuspadowy, nachylenie 40 st., więźba drewniana, dachówka ceramiczna; **kocioł:** na paliwo stałe + alternatywnie gazowy; **brama garażowa:** HÖRMANN

Do tego projektu możesz wprowadzić zmiany, na które wyrazimy bezpłatną zgodę. Więcej na www.archon.pl

PARTER



PODDASZE



Opis pomieszczeń:

Parter (m ²)	121,65	(123,32)
1. Wiatrołap	7,22	
2. Hol	4,21	
3. Salon + Jadalnia	35,33	
4. Kuchnia	11,51	
5. Spiżarnia	2,39	
6. Łazienka	3,31	(4,98)
7. Kotłownia	16,44	
8. Garaż	41,24	

Poddasze (m ²)	81,21	(97,74)
1. Schody	6,75	(6,75)
2. Pokój	12,86	(13,80)
3. Pokój	11,62	(16,76)
4. Hol	7,29	(7,29)
5. Pralnia	6,12	(8,54)
6. Pokój	11,59	(14,40)
7. Pokój	15,76	(18,55)
8. Łazienka	9,22	(11,65)

Zobacz dostępne wersje oraz projekty dodatkowych instalacji do projektu na www.archon.pl