



Dom w alpiach 2

183,87 m² + kotłownia 8,25 m²
+ garaż 19,99 m²

Dom jednorodzinny
6 pokoi, kuchnia, spiżarka, 3 łazienki, kotłownia,
pralnia, garderoby

min. wymiary działki: 23,50 x 19,50 m

powierzchnia podłóg: (236,29) m²
powierzchnia zabudowy: 155,79 m²
powierzchnia dachu: 267,70 m²
kubatura: 1050,26 m³
wysokość budynku: 8,62 m
wysokość kondygnacji: 2,66 m

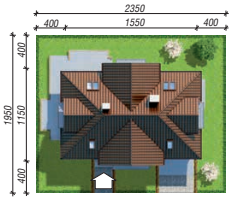
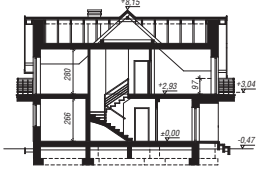
EP = 86 EU_{CO} = 37 [kWh/(m²·rok)]

Projekt zgodny z NOWYMI
Warunkami Technicznymi 2017 r.

Technologia i konstrukcja

ściany zewn.: pustak ceramiczny Porotherm 25 cm + styropian Termo Organika 20 cm + tynk; **strop:** płyta żelbetonowa; **schody:** żelbetonowe, zabezpieczone ze spocznikiem; **dach:** czterospadowy, nachylenie 42 st., więźba drewniana, dachówka ceramiczna; **kocioł:** na paliwo stałe + alternatywnie gazowy; **brama garażowa:** HÖRMANN

Do tego projektu możesz wprowadzić zmiany, na które wyrazimy bezpłatną zgodę. Więcej na www.archon.pl



Dodatkowe informacje oraz zdjęcia z realizacji na www.archon.pl



elevacja wejściowa



elevacja boczna



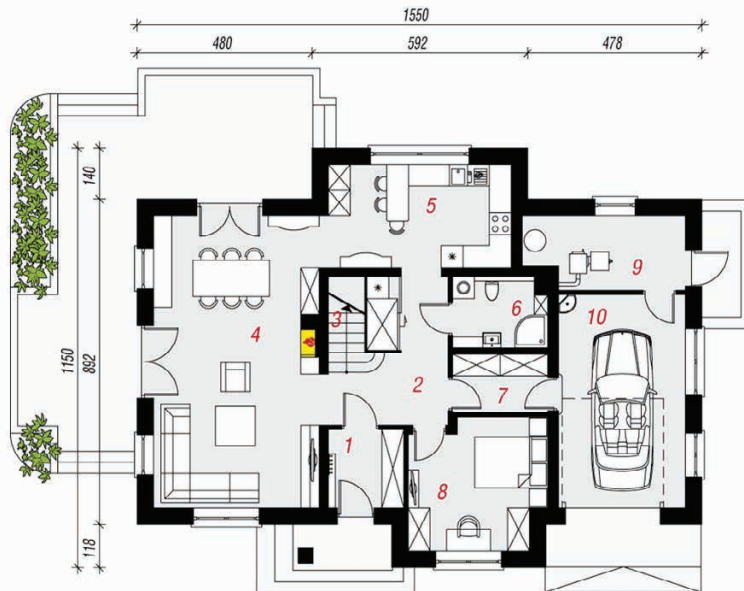
elevacja ogrodowa



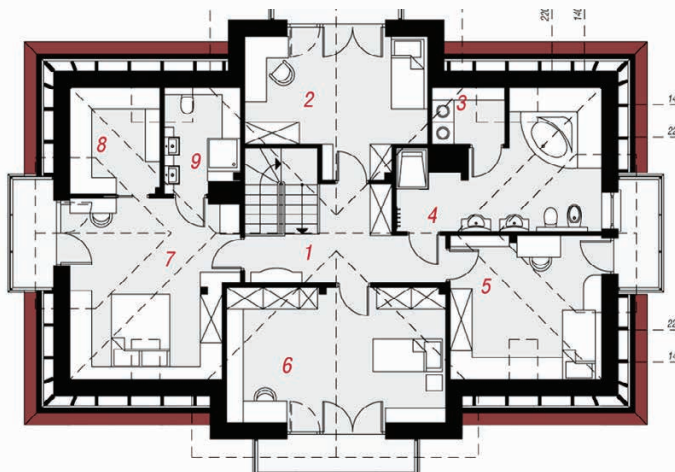
elevacja boczna



PARTER



PODDASZE



Opis pomieszczeń:

Parter (m ²)	118,71	(119,55)
1. Wiatrołap	4,28	
2. Hol	9,93	(10,77)
3. Schody	4,88	
4. Salon + Jadalnia	35,79	
5. Kuchnia	14,30	
6. Łazienka	4,72	
7. Spiżarnia	4,01	
8. Pokój	12,56	
9. Kotłownia	8,25	
10. Garaż	19,99	

Poddasze (m ²)	93,40	(116,74)
1. Hol	9,87	(9,87)
2. Pokój	15,39	(16,35)
3. Pralnia	1,30	(2,98)
4. Łazienka	12,43	(15,87)
5. Pokój	11,16	(16,06)
6. Pokój	19,78	(21,86)
7. Pokój	16,35	(21,36)
8. Garderoba	3,31	(6,82)
9. Łazienka	3,81	(5,57)

Zobacz dostępne wersje oraz projekty dodatkowych instalacji do projektu na www.archon.pl