

Dom w lucernie ver.3

PEŁNOBRANŻOWE ODBICIE LUSTRZANE

Dom jednorodzinny z poddaszem użytkowym
4 pokoje, 1 kuchnia, 1 łazienka, toaleta, kotłownia,
garderoby, garaż

powierzchnia domu: 107,75 m²
(bez kotłowni, garażu)

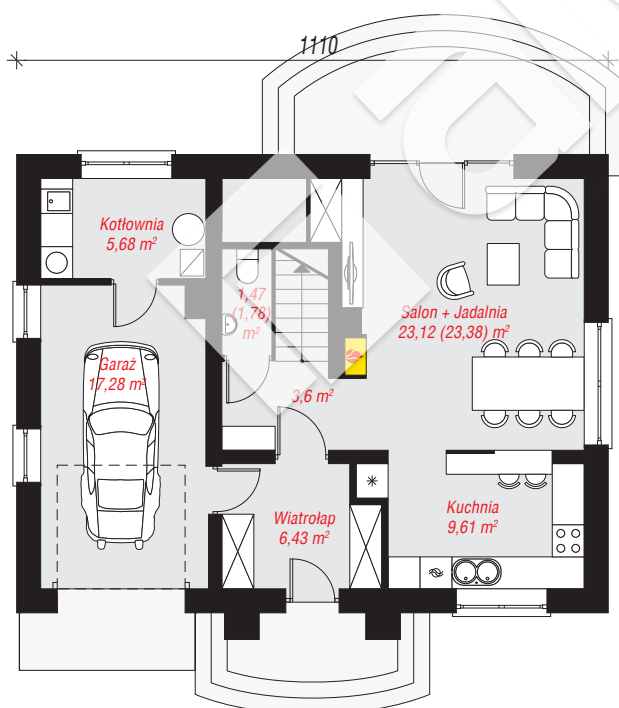
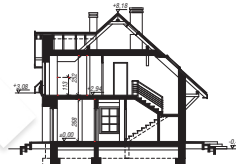
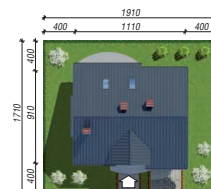
powierzchnia garażu: 17,28 m²
powierzchnia kotłowni: 5,68 m²

powierzchnia zabudowy: 97,92 m²
powierzchnia podłóg: 142,52 m²
kubatura: 665,27 m³
wysokość budynku: 8,65 m
powierzchnia dachu: 184,40 m²

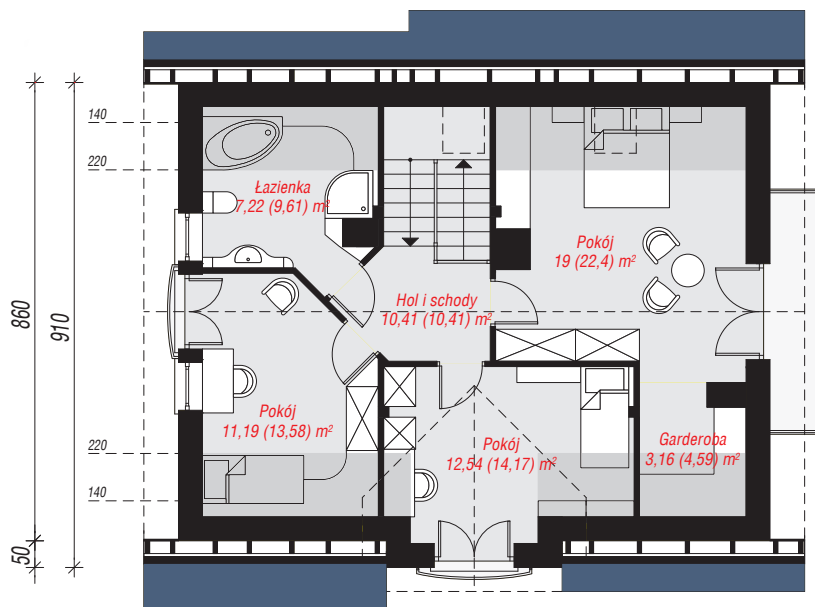
min. wymiary działki: 17,10 x 19,10 m
po adaptacji*: 19,10 x 14,10 m
(Przeniesienie na ścianę boczną salonu drzwi tarasowych,
likwidacja lub przeniesienie na ścianę boczną okna w
kotłowni, likwidacja okien dachowych na tylnej połaci,
skrócenie okapów, modyfikacja jaskółki nad wejściem,
przeprojektowanie tarasu.)

Technologia i konstrukcja

ściany: pustak ceramiczny Porotherm 25 cm, styropian Termo Organika 20 cm, tynk; **strop:** płyta żelbetowa;
ścianka kolankowa: 113 cm; **dach:** dwuspadowy,
nachylenie 42 st., więźba drewniana, dachówka
ceramiczna, okno dachowe 3; **kocioł:** gazowy



PARTER: 67,19 (67,76) m²



PODDASZE: 63,52 (74,76) m²



Do projektu możesz wprowadzić zmiany,
na które wyrazimy bezpłatną zgodę.

Zobacz dostępne wersje projektu,
wizualizacje wnętrz i zdjęcia z realizacji
na www.archon.pl