

Dom w kalateach 8 (G2)

Dom jednorodzinny z poddaszem użytkowym
5 pokoi, 1 kuchnia, 2 łazienki, spiżarka, kotłownia,
pralnia, garderoby, garaż, strych

powierzchnia domu: 194,19 m²
(bez kotłowni, garażu, strychu)

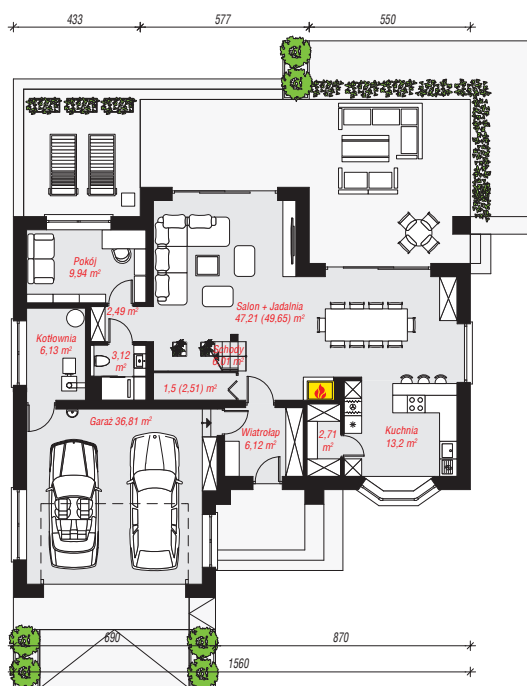
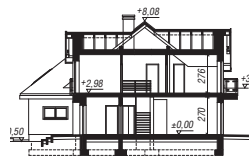
powierzchnia garażu: 36,81 m²
powierzchnia strychu: 7,54 m²
powierzchnia kotłowni: 6,13 m²

powierzchnia zabudowy: 180,61 m²
powierzchnia podłóg: 274,76 m²
kubatura: 1 207,76 m³
wysokość budynku: 8,58 m
powierzchnia dachu: 293,30 m²

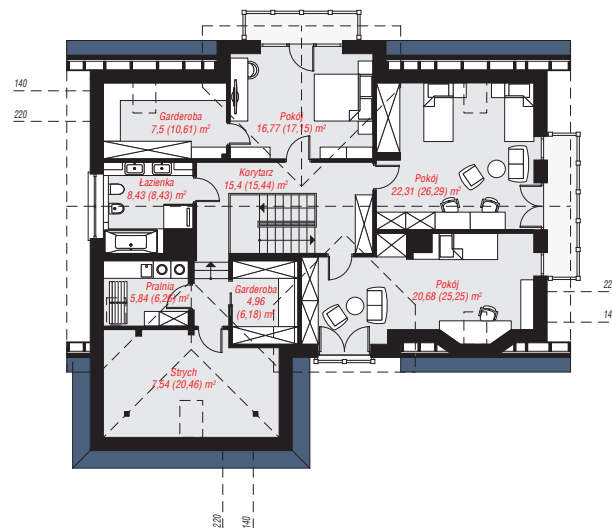
min. wymiary działki: 22,00 x 23,60 m
po adaptacji*: 22,60 x 21,00 m
(Szerokość: likwidacja okien na elewacji bocznej; długość: modyfikacja ryzalitu na elewacji ogrodowej.)

Technologia i konstrukcja

ściany: pustak ceramiczny Porotherm 25 cm, stropian Termo Organika 20 cm, tynk; **strop:** płyta żelbetowa; **ścianka kolankowa:** 120 cm; **dach:** dwuspadowy, nachylenie 38 st., więźba drewniana, dachówka ceramiczna, okno dachowe 4; **kocioł:** na paliwo stałe + alternatywnie gazowy



PARTER: 135,24 (138,69) m²



PODDASZE: 109,43 (136,07) m²



Do projektu możesz wprowadzić zmiany,
na które wyrazimy bezpłatną zgodę.

Zobacz dostępne wersje projektu,
wizualizacje wnętrz i zdjęcia z realizacji
na www.archon.pl