

Dom w jabłonkach (P)

Dom jednorodzinny z poddaszem użytkowym
5 pokoi, 1 kuchnia, 2 łazienki, spiżarka, kotłownia,
pralnia, garderoby, pomieszczenie gospodarcze,
garaż, piwnica

powierzchnia domu: 117,96 m²
(bez garażu, piwnic)

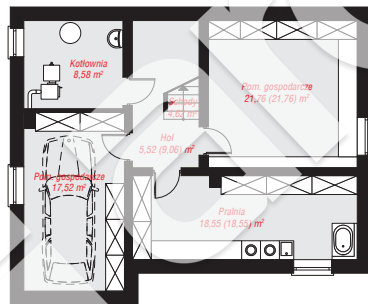
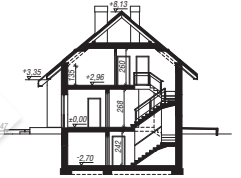
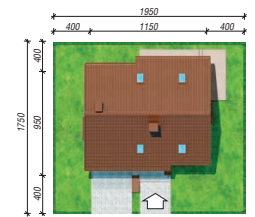
powierzchnia garażu: 18,64 m²
powierzchnia piwnic: 76,55 m²

powierzchnia zabudowy: 102,69 m²
powierzchnia podłóg: 229,25 m²
kubatura: 910,52 m³
wysokość budynku: 8,60 m
powierzchnia dachu: 192,10 m²

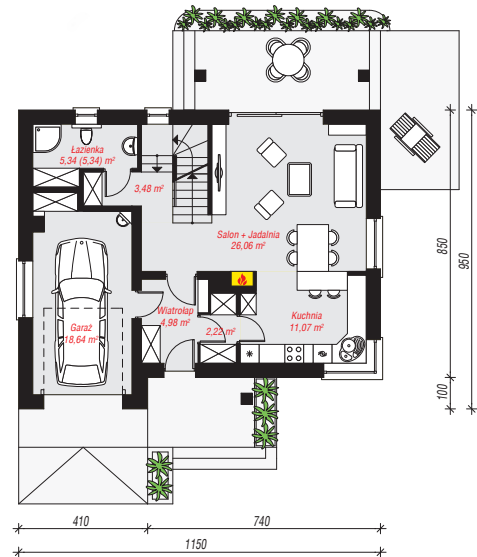
min. wymiary działki: 17,50 x 19,50 m

Technologia i konstrukcja

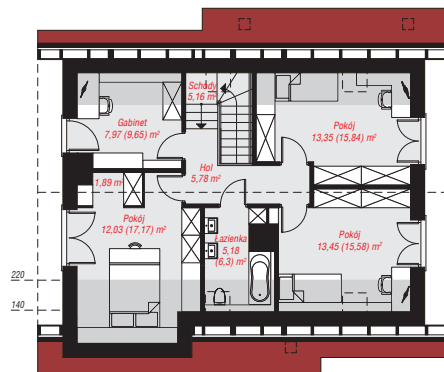
ściany: pustak ceramiczny Porotherm 25 cm, styropian Termo Organika 20 cm, tynk; **strop:** płyta żelbetowa;
ścianka kolankowa: 135 cm; **dach:** dwuspadowy,
nachylenie 40 st., więźba drewniana, dachówka
ceramiczna, okno dachowe 3; **kocioł:** na paliwo stałe +
alternatywnie gazowy



PIWNICA: 76,55 (80,09) m²



PARTER: 71,79 (0,00) m²



PODDASZE: 64,81 (77,37) m²



Do projektu możesz wprowadzić zmiany,
na które wyrazimy bezpłatną zgodę.

Zobacz dostępne wersje projektu,
wizualizacje wnętrz i zdjęcia z realizacji
na www.archon.pl