



Dom w aurorach

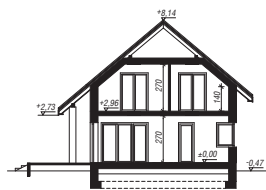
126,91 m² + kotłownia 7,64 m²
+ garaż 20,87 m²

Dom jednorodzinny
4 pokoje, kuchnia, spiżarnia, 2 łazienki, kotłownia,
pralnia, garderoby

min. wymiary działki: 20,50 x 18,70 m
po adaptacji:* 19,50 x 18,70 m

*Likwidacja okien w ścianie bocznej, doprojektowanie okien połączonych.

powierzchnia podłóg: (176,81) m²
powierzchnia zabudowy: 117,00 m²
powierzchnia dachu: 211,20 m²
kubatura: 777,51 m³
wysokość budynku: 8,61 m
wysokość kondygnacji: 2,70 m



Dodatkowe informacje oraz zdjęcia z realizacji na www.archon.pl



elevacja wejściowa

elevacja boczna

elevacja ogrodowa

elevacja boczna

EU_{co} = 41 [kWh/(m²·rok)]
EP_(paliwo stałe) = 87 EP_(gaz) = 74 EP_(pellet) = 27

Zgodny z Nowymi Warunkami Technicznymi.

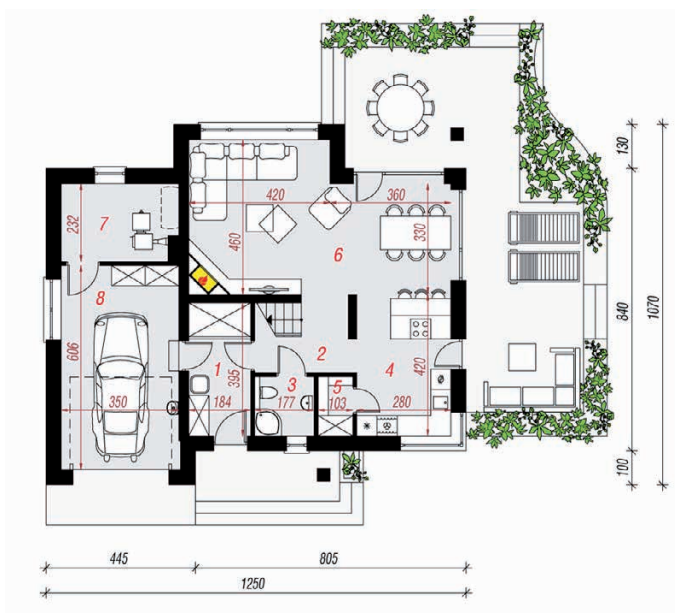
Technologia i konstrukcja

ściany zewn.: pustak ceramiczny Porotherm 25 cm + styropian Termo Organika 20 cm + tynk;
strop: płyta żelbetowa; **schody:** żelbetowe, jednobiegowe; **dach:** dwuspadowy, nachylenie 40 st., więźba drewniana, dachówka ceramiczna;
kocioł: na paliwo stałe + alternatywnie gazowy;
brama garażowa: HÖRMANN

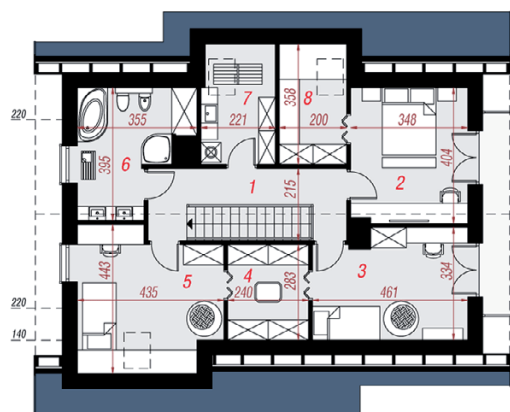
Do tego projektu możesz wprowadzić zmiany, na które wyrazimy bezpłatną zgodę. Więcej na www.archon.pl



PARTER



PODDASZE



Opis pomieszczeń:

Parter (m ²)	86,14	(88,51)
1. Wiatrołap	5,63	(6,94)
2. Hol	4,75	(5,81)
3. Łazienka	2,98	
4. Kuchnia	11,21	
5. Spiżarnia	1,60	
6. Salon + Jadalnia	31,46	
7. Kotłownia	7,64	
8. Garaż	20,87	

Poddasze (m ²)	69,28	(88,30)
1. Hol i schody	12,36	(12,36)
2. Pokój	12,06	(13,66)
3. Pokój	11,99	(14,11)
4. Garderoba	5,49	(6,58)
5. Pokój	11,19	(16,70)
6. Łazienka	8,80	(10,44)
7. Pralnia	3,88	(7,51)
8. Garderoba	3,51	(6,94)

Stylizacja

