



Dom w pięknotkach 2

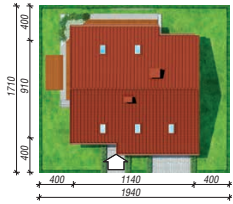
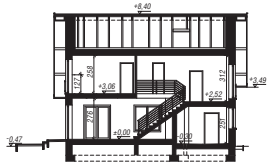
120,76 m² + kotłownia 7,54 m²
+ garaż 19,63 m²

Dom jednorodzinny
4 pokoje, kuchnia, łazienka, WC, kotłownia,
pralnia, garderoby

min. wymiary działki: 19,40 x 17,10 m
po adaptacji:* 18,40 x 17,10 m

*Likwidacja okien w ścianie bocznej, doprojektowanie okien dachowych.

powierzchnia podłóg: (160,07) m²
powierzchnia zabudowy: 104,56 m²
powierzchnia dachu: 204,23 m²
kubatura: 722,56 m³
wysokość budynku: 8,87 m
wysokość kondygnacji: 2,76 m



Dodatkowe informacje oraz zdjęcia z realizacji na www.archon.pl



elevacja wejściowa

elevacja boczna

elevacja ogrodowa

elevacja boczna

EU_{co} = 32 [kWh/(m²·rok)]
EP(paliwo stałe) = 81 EP(gaz) = 82
EP(pellet) = 25

Zgodny z NOWYMI PRZEPISAMI 2017 r. (str. 30)

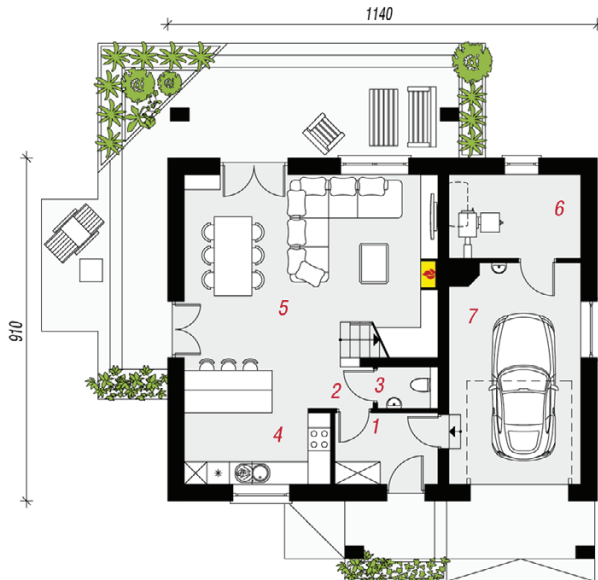
Technologia i konstrukcja

ściany zewn.: bloczek z betonu komórkowego H+H 24 cm + styropian Termo Organika 20 cm + tynk; **strop:** płyta żelbetowa; **schody:** żelbetowe, dwubiegowe; **dach:** dwuspadowy, nachylenie 40 st., więźba drewniana, dachówka ceramiczna; **kocioł:** na paliwo stałe + alternatywnie gazowy; **brama garażowa:** HÖRMANN

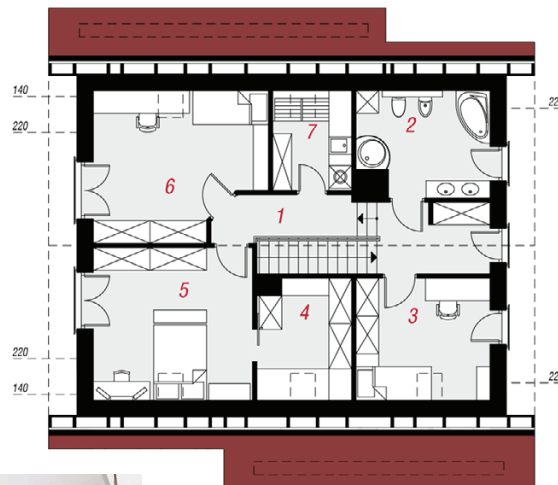
Do tego projektu możesz wprowadzić zmiany, na które wyrazimy bezpłatną zgodę. Więcej na www.archon.pl



PARTER



PODDASZE



Opis pomieszczeń:

Parter (m ²)	77,99	(80,41)
1. Wiatrołap	5,00	
2. Hol	2,17	
3. Toaleta	1,65	
4. Kuchnia	11,96	
5. Salon	30,04	(32,34)
6. Kotłownia	7,54	
7. Garaż	19,63	(19,75)

Poddasze (m ²)	69,94	(79,66)
1. Hol i schody	13,10	
2. Łazienka	8,40	(9,18)
3. Pokój	10,45	(11,23)
4. Garderoba	6,09	(7,60)
5. Pokój	14,19	(16,76)
6. Pokój	13,63	(16,46)
7. Pralnia	4,08	(5,33)



Zobacz dostępne wersje oraz projekty dodatkowych instalacji do projektu na www.archon.pl