

Dom pod hikorą 2

PEŁNOBRANŻOWE ODBICIE LUSTRZANE

Dom jednorodzinny z poddaszem użytkowym
5 pokoi, 1 kuchnia, 3 łazienki, kotłownia, pralnia,
garderoby, garaż

powierzchnia domu: 140,09 m²
(bez kotłowni, garażu)

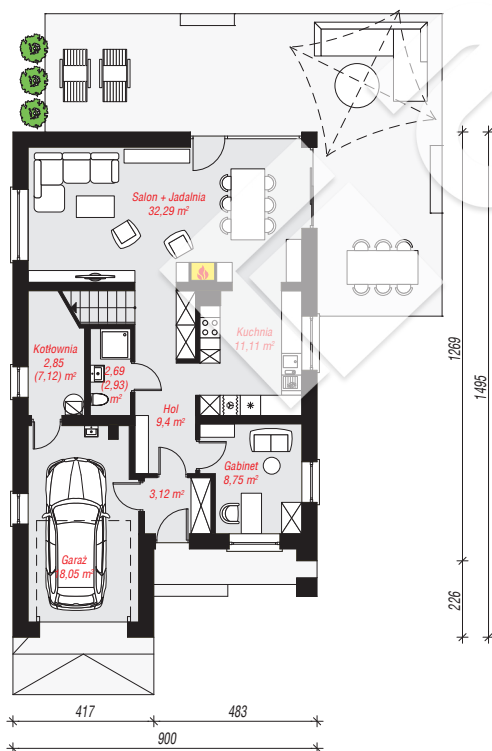
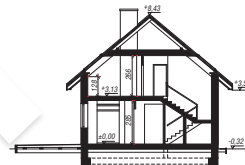
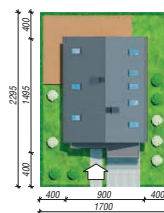
powierzchnia garażu: 18,05 m²
powierzchnia kotłowni: 2,85 m²

powierzchnia zabudowy: 122,90 m²
powierzchnia podłóg: 177,35 m²
kubatura: 821,05 m³
wysokość budynku: 8,75 m
powierzchnia dachu: 193,71 m²

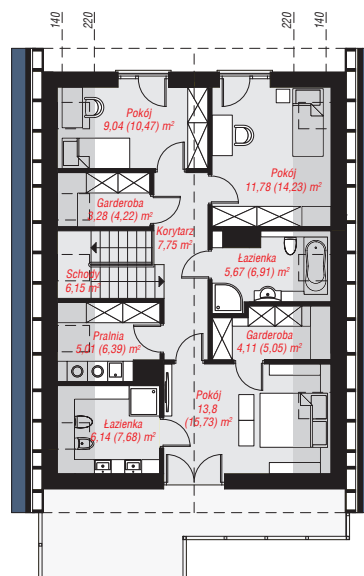
min. wymiary działki: 22,95 x 17,00 m
po adaptacji*: 14,50 x 22,95 m
(Likwidacja okien i okien połaciowych na ścianie bocznej od strony garażu. Modyfikacja okapów.)

Technologia i konstrukcja

ściany: pustak ceramiczny Porotherm 25 cm, styropian Termo Organika 20 cm, tynk; **strop:** płyta żelbetowa;
ścianka kolankowa: 128 cm; **dach:** dwuspadowy, nachylenie 40 st., więźba drewniana, dachówka ceramiczna, okno dachowe 4; **kocioł:** gazowy



PARTER: 88,26 (92,77) m²



PODDASZE: 72,73 (84,58) m²



Do projektu możesz wprowadzić zmiany, na które wyrazimy bezpłatną zgodę.

Zobacz dostępne wersje projektu, wizualizacje wnętrz i zdjęcia z realizacji na www.archon.pl